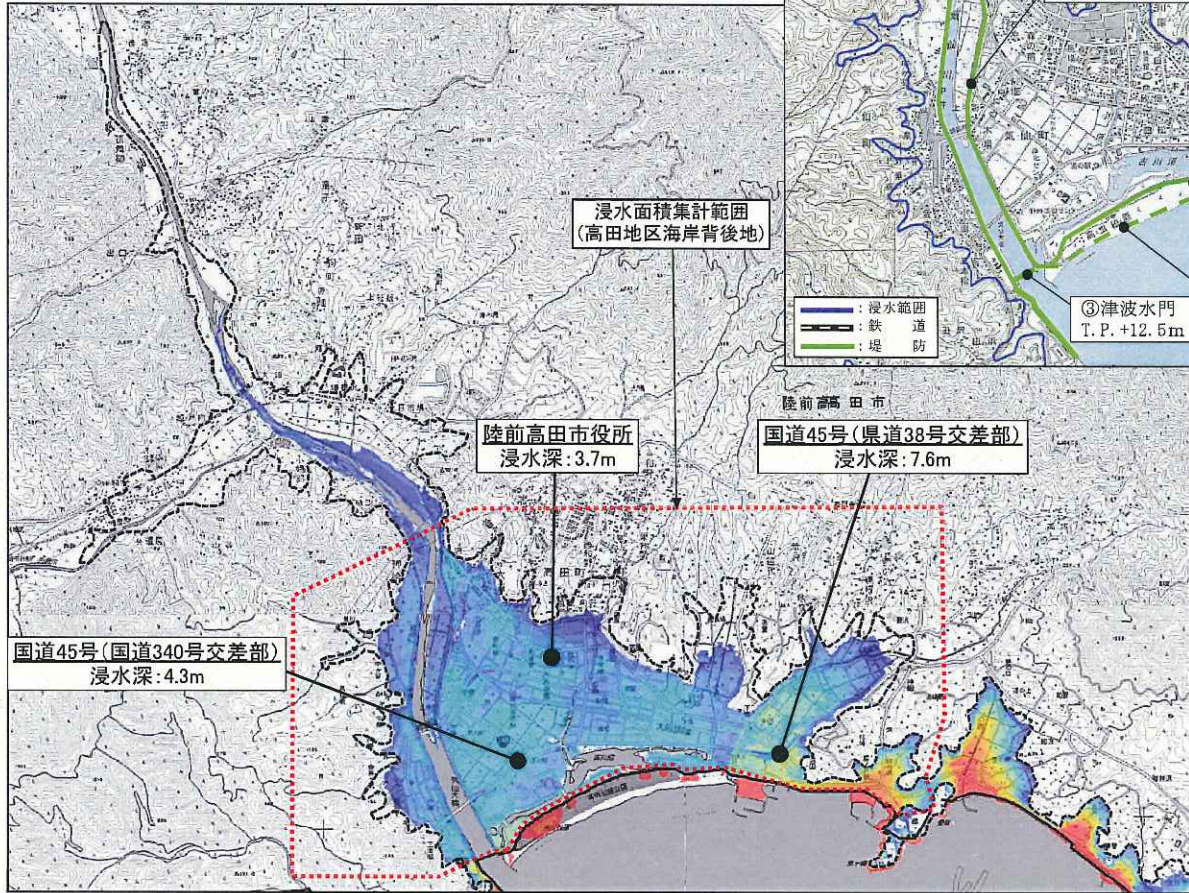


1線堤をT.P.+12.5mまでかさ上げした場合における今次津波による浸水範囲

潮位: 今次津波発生時潮位 (T.P.-0.44m)



浸水深(m)

- 1m未満
- 1-2m
- 2-3m
- 3-4m
- 4-5m
- 5-6m
- 6-7m
- 7-8m
- 8-9m
- 9-10m
- 10-11m
- 11-12m
- 12-13m
- 13-14m
- 14-15m
- 15m以上

----- 東日本大震災浸水範囲(実測)

— 防護ライン

0 250 500 1,000 1,500 2,000 [m]



浸水面積	452 ha
浸水体積	1,880 万m <sup>3</sup>
平均浸水深	4.2 m