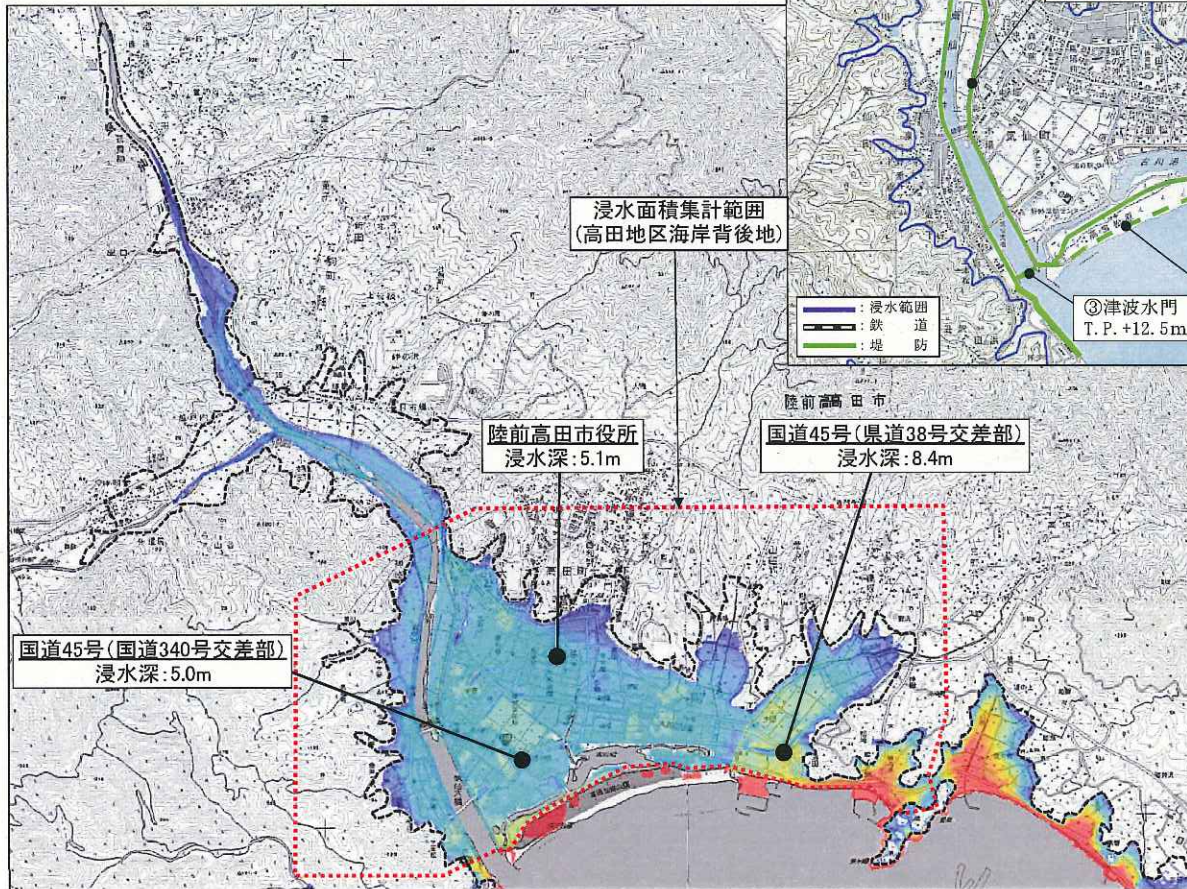
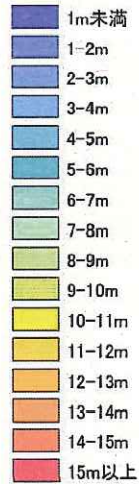


1線堤をT.P.+12.5mまでかさ上げした場合における今次津波による浸水範囲

潮位: 朔望平均満潮位 (T.P.+0.741m)



浸水深(m)



浸水面積 472 ha
 浸水体積 2,437 万m³
 平均浸水深 5.2 m

----- 東日本大震災浸水範囲(実測)

— 防護ライン

