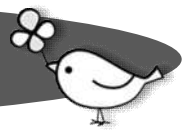


居宅介護支援（ケアプラン）



「要介護（１～５）」と認定を受けた人が対象で、在籍するケアマネジャーが介護に関する相談から手続きなどのサポートをするサービスです。利用者やご家族の声を聞きながらケアプランを作成します。

事業所名	社会福祉法人陸前高田市社会福祉協議会指定居宅介護支援事業所		
所在地	高田町字太田 511 番地 陸前高田市保健福祉総合センター内		
電話	0192-54-5150・0192-54-5151	F A X	0192-54-4775
営業時間	8:30~17:15		
定休日	土曜、日曜、祝祭日		
利用時間	営業時間内		
事業所の 特徴・PR	<ul style="list-style-type: none"> ・利用者様、家族様の声を最大限に取り入れたサービス計画の作成を心掛けております。 ・利用者様、家族様のご相談に応じて必要な機関への連絡や支援を行います。 ・様々な資格を持つ職員が在籍しており、必要に応じて連携を図ります。 		
こ こ が 自 慢 !	幅広い相談に応じております。介護のことなら、お気軽にご相談ください。		

事業所名	高寿園指定居宅介護支援事業所		
所在地	高田町字東和野 67		
電話	0192-55-3776	F A X	0192-55-3699
営業時間	8:30~17:30		
定休日	なし		
利用時間	8:30~17:30		
事業所の 特徴・PR	<ul style="list-style-type: none"> ・利用者の立場に立った公正・中立なサービス計画の立案に努めます。 ・計画内容を事前に説明し、同意を得た上で、サービス計画を作成します。 ・サービスの質の向上のため、各種研修会への参加、自己啓発に努めます。 		
こ こ が 自 慢 !	在宅介護支援センターとの兼務により、要介護認定を受けた方、要介護認定に該当しない方もご相談にのります。		

居宅介護支援（ケアプラン）


事業所名	松原指定居宅介護支援事業所		
所在地	高田町字中田 69-2（介護老人保健施設 松原苑内）		
電話	0192-53-1722	F A X	0192-53-1722
営業時間	8：30～17：15		
定休日	日曜日・元旦		
利用時間	8：30～17：15		
事業所の 特徴・PR	<ul style="list-style-type: none"> ・困った事があれば迅速に対応します。 ・様々な資格を持つ職員が在籍。 ・状況に合わせた住宅改修や福祉用具のアドバイスをしていきます。 ・自宅で最期を迎えたい方の力になります。 ・携帯電話にて 24 時間対応します。 ・状況により、長期入所施設やグループホーム、小規模多機能ホームと連携していきます。 		
ここが 自慢！	不安な時を隣でそっと支えていける存在となり、あなたが「人生の主人公」として生きるお手伝いをします！		




事業者名	リボーン居宅介護支援事業所		
所在地	高田町字館の沖 303 番地 1 アバッセタカタ専門店街		
電話	0192-22-7918	F A X	0192-53-1123
営業時間	8：30～17：30		
定休日	日曜日		
利用時間	8：30～17：30		
事業所の 特徴・PR	<p>アバッセタカタ内のデイサービスリボーンに併設されている事業所です。自宅で介護を受けている要介護者が、適切に居宅介護支援サービスを利用できるように、ケアマネジャー（介護支援専門員）がサポートします。</p>		
ここが 自慢！	『できる力を引き出す』ことを目的としています。		



事業所名	東部指定居宅介護支援事業所		
所在地	小友町字財当 98		
電話	0192-56-2151	F A X	0192-56-2157
営業時間	8:30~17:30		
定休日	日曜休み(年末年始、ゴールデンウィーク等長期休暇時は休むことがあります)		
利用時間	8:30~17:30 (時間外の相談についても予約にて対応可能)		
事業所の 特徴・PR	<ul style="list-style-type: none"> ・介護保険の代行申請 ・市内外の介護保険サービスの紹介 ・居宅サービス計画の作成 ・福祉用具のレンタルの相談 ・住宅改修についての相談 ・介護保険施設のご利用についての相談 ・その他介護保険等に関する相談をお受けします 		
ここが 自慢！	スタッフの明るさがとりえの事業所です。気軽にお越しください。		

事業者名	縁指定居宅介護支援事業所		
所在地	小友町字瀬沢53番地		
電話	0192-47-4863	F A X	0192-47-4863
営業時間	8:30~17:30		
定休日	土・日曜日		
利用時間	8:30~17:30		
事業所の 特徴・PR	<ul style="list-style-type: none"> ・ご利用者様、ご家族様の不安やお悩み等に耳を傾け、利用者様の状況に応じた計画の作成を行います。 ・古民家を改修した事業所なので、自然に囲まれた雰囲気の中相談が行えます。 ・併設している縁デイサービスセンター同様、家庭的な雰囲気です。地域に密着し、在宅サービスを中心に総合的にサービスを提供します。 		
ここが 自慢！	若さを生かし、軽やかなフットワークで対応します。		

居宅介護支援（ケアプラン）

事業所名	絆指定居宅介護支援事業所		
所在地	広田町字久保 13-4		
電話	0192-56-3864	F A X	0192-22-7110
営業時間	8：30～17：30		
定休日	日曜日		
利用時間	8：30～17：30		
事業所の 特徴・PR	<p>小規模なセンターで、家庭的な雰囲気の中で相談等が行えます。質の高いサービスを目指し、併設しているホームヘルプ事業所とデイサービスセンターと合わせ、地域に密着した、在宅サービスを中心に、総合的にサポートします。</p>		
			
こ こ が 自 慢 ！	介護のことならお気軽にご相談ください！心のこもったサービスを提供します！		