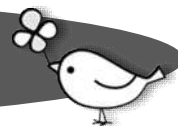


# 小規模多機能型居宅介護




日帰りを中心に、「通い」・「泊り」・「訪問」の3つを組み合わせることができるサービスです。自宅での自立した生活を支援する内容なので、ご家族の負担軽減や利用者の安心感にも繋がります。


事業所名	小規模多機能ホーム「玉山」		
所在地	竹駒町字相川 73-30		
電話	0192-55-5177	F A X	0192-55-5177
定員	登録 25 名 (通い 15 名/日・泊まり 9 名/日)		
食費	朝：230 円	昼：540 円	夜：540 円 おやつ：110 円
他費用	宿泊：2,100 円、オムツ代 110 円・パット代 22 円、日用品費：50 円		
事業所の 特徴・PR	<ul style="list-style-type: none"> <li>・通いを中心に、泊まりや訪問サービスを組み合わせご利用いただけます。</li> <li>・気持ちを重視しながら希望と一緒に実現できるようにお手伝いします。</li> <li>・「入浴だけ」「お昼だけ」「夕食まで」など、一人一人に合わせた利用が可能です。</li> <li>・居心地のよい場所で笑顔で過ごしましょう。</li> </ul>		
ここが 自慢！	美人な女性職員と、たくましい男性職員が、その方の“できることから”やってみようを支援しますよ！		



事業所名	小規模多機能ホーム「厨」		
所在地	高田町字中田 76-1		
電話	0192-55-1833	F A X	0192-55-1833
定員	登録 25 名 (通い 15 名/日・泊まり 9 名/日)		
食費	朝：230 円	昼：540 円	夜：540 円 おやつ：110 円
他費用	宿泊：2,100 円、オムツ代 110 円・パット代 22 円、日用品費：50 円		
事業所の 特徴・PR	<ul style="list-style-type: none"> <li>・通いを中心に、泊りや訪問サービスを組み合わせご利用いただけます。</li> <li>・それぞれのサービスを同じ職員が提供しますので、なじみの関係が作りやすく、認知症の方にもご安心いただけます。</li> <li>・「入浴だけ」「夕食まで」など、個々のニーズに合わせた対応が可能です。</li> <li>・ご本人様やご家族様との個別相談も、随時お受けいたします。</li> </ul>		
ここが 自慢！	大きくはないですが、庭には季節ごとに花が咲き、春は庭で桜のお花見もできます。大型の発電機が設置しており、非常食も準備してありますので災害対策も万全です。まぶしいほどの明るく楽しいスタッフがお待ちしております。		



事業所名	なごみの家小規模多機能型居宅介護事業所		
所在地	高田町字中和野 87-1		
電話	0192-54-5195	F A X	0192-54-5196
定員	25名		
食費	朝：250円 昼：450円 夜：450円 おやつ 午前：50円 午後：50円		
他費用	宿泊：1,300円 その他：500円 ※ 宿泊時の水道光熱費		
事業所の 特徴・PR	<ul style="list-style-type: none"> <li>・「通い」「宿泊」「訪問」3種類のサービスを1ヶ所で提供します。</li> <li>・通いサービスでは、その日の予定で帰宅時間が変更可能です。</li> <li>・宿泊サービスでは、緊急時の宿泊に対応します。</li> <li>・「通い」「宿泊」「訪問」同じスタッフが対応します。</li> <li>・自宅にいるような雰囲気、ゆったりした介護を提供します。</li> </ul>		
ここが 自慢！	なごやかな雰囲気の中、明るくさわやかなスタッフが皆さまをお待ちしております。		

事業所名	小規模多機能ホーム「小百合」		
所在地	小友町字谷地館 51		
電話	0192-56-2007	F A X	0192-56-2007
定員	登録 25名 (通い 15名/日・泊まり 9名/日)		
食費	朝：230円 昼：540円 夜：540円 おやつ：110円		
他費用	宿泊：2,100円、オムツ代 110円・パット代 22円、日用品費：50円		
事業所の 特徴・PR	<ul style="list-style-type: none"> <li>・通い、泊まり、訪問を組み合わせたサービスを提供します。</li> <li>・それぞれのサービスを同じ職員が提供するので、なじみの関係が作りやすく、認知症の方にも安心です。</li> <li>・通いの時間は 7：30～19：30 まで。一人一人に合わせた時間で利用いただけます。「今日はお風呂だけ」「夕食も食べてから」など、利用時間は様々です。</li> <li>・通い中に、介護されている方に急用ができた、体調が悪い、そんな時にはそのまま泊まってもらうことができます。</li> </ul>		
ここが 自慢！	昔ながらの建物で落ち着いた雰囲気です。一度見にきてください。		