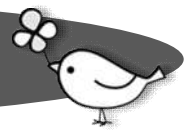




通所介護（デイサービス）



デイサービスセンター等に送迎し、食事や入浴、体操、レクリエーションなどを提供します。
ご家族の負担軽減やご高齢者の自立を支援します。

事業所名	高寿園デイサービスセンター指定通所介護事業所		
所在地	高田町字東和野 67		
電話	0192-55-3700 (代)	F A X	0192-55-3701 (代)
定員	35名		
利用時間	基本的な利用時間 (9:00-16:30)、年中無休		
昼食代	500円 (おやつ代含む)		
事業所の 特徴・PR	<p>平成元年より営業を行っています。笑顔をもっとに、利用者様が元気に日常生活を送れるように楽しみながら、筋力トレーニングを取り入れた活動を行っています。楽しみや生きがい等を見つけてもらえればと思います。</p> <p>また、活動だけではなく「談話の場」として来ていただければ幸いです。</p>		
ここが 自慢！	 <p>明るく楽しい、雰囲気かな？それが自慢です。</p>		

事業者名	ReBorn リボーン		
所在地	高田町字館の沖 303 番地 1 アバッセタカタ専門店街		
電話	0192-22-7917	F A X	0192-53-1123
定員	AM35名 PM35名		
利用時間	9:10~12:15 13:40~16:45		
定休日	土日、夏季休暇、年末年始		
事業所の 特徴・PR	<ul style="list-style-type: none"> • 半日(3時間)のみで定員 35 名のため気軽にご利用できます。 • 理学療法士、作業療法士が評価を行い利用者様一人一人の目標に合わせた個別のプログラムを作成します。 • 身体機能を高めたり、症状の改善を図るための運動が中心となりますので、リハビリを積極的にやりたい方にお勧めです。運動機器も備えております。 <p>※食事や入浴の提供はありません。</p>		
ここが 自慢！	 <p>『できる力を引き出す』ことを目的としています。</p>		

事業所名	通岡デイサービスセンター		
所在地	米崎町字川向 54-1		
電話	0192-47-5950	F A X	0192-47-5951
定員	23名		
利用時間	9:30~16:30、日曜日・年末年始（12月31日~1月3日）休業		
昼食代	500円		
事業所の 特徴・PR	<p>ゆったりとした敷地には長年かけて造られた庭、畑があり、数多くの樹々・花々が植えられています。</p> <p>この環境を利用し、散歩、ガーデンパーティー、農作業など自然とふれあう活動を行っています。</p> <p>午後の「趣味の時間」には、自然の素材を多く用いて、ものづくりをしていただいています。利用者様の状況に合わせてプログラムを構成しておりますので、本格的な創作の喜びを味わうことができます。</p>		
ここが 自慢！	庭に植えられている多くの果物、木の実、ハーブなどの収穫を楽しめます。誰もが参加できるような創作活動で、生き生きと過ごしていただけます。		



事業所名	東部デイサービスセンター指定通所介護事業所		
所在地	小友町字財当 98		
電話	0192-56-2300	F A X	0192-56-2157
定員	35名		
利用時間	基本 9:00~16:15（送迎時間含まず）、日曜日休業		
昼食代	500円（おやつ代含む）		
事業所の 特徴・PR	<p>利用者様の残存機能を最大限に活かし、自立支援を促し重度化にならないように、維持または改善できるようにするため、筋力トレーニングとコグニサイズを取り入れた活動を楽しく取り組めるように支援しています。</p>		
ここが 自慢！	笑顔満点の職員がお迎えします。		

