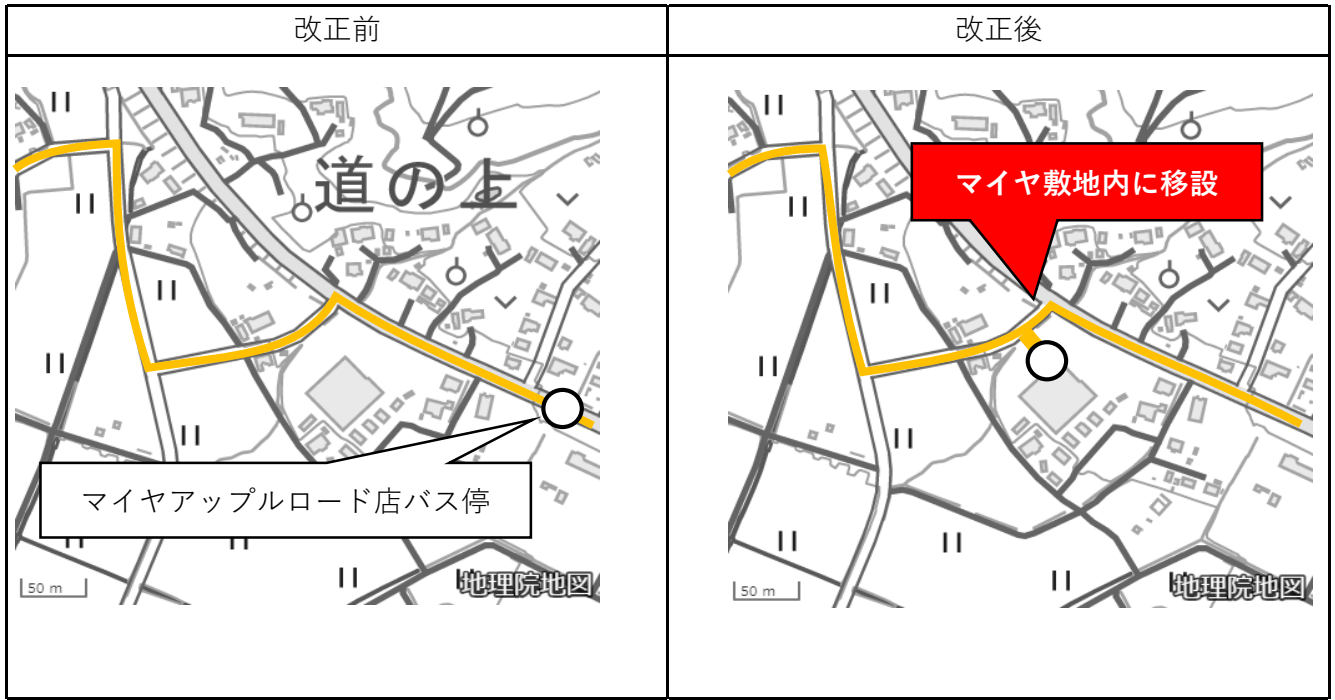


1 経路



2 ダイヤ

改正前

広田線

集⇒小友駅前⇒アバッセ

停留所名	土日祝	平日	毎日
	2便	2便	4便
集	8:05	8:50	13:10
～			
西風道前	8:31	9:16	13:36
マイヤAP	8:32	9:17	13:37
脇の沢団地北	8:34	9:19	13:39
～			
アバッセ	8:52	9:37	13:57

アバッセ⇒小友駅前⇒集

停留所名	土日祝	平日	毎日
	3便	3便	4便
アバッセ	10:55	11:30	15:00
～			
脇の沢団地北	11:11	11:46	15:16
マイヤAP	11:13	11:48	15:18
西風道前	11:14	11:49	15:19
～			
集	11:41	12:16	15:46

広田半島線

樫島入口⇒矢の浦⇒アバッセ

停留所名	平日	土日祝
	1便	2便
樫島入口	7:10	9:20
～		
西風道前	7:47	9:57
マイヤAP	7:48	9:58
脇の沢団地北	7:50	10:00
～		
アバッセ	8:06	10:16

樫島入口⇒矢の浦⇒アバッセ

停留所名	毎日
	3便
アバッセ	12:05
～	
脇の沢団地北	12:19
マイヤAP	12:21
西風道前	12:22
～	
樫島入口	13:00

改正後

広田線

集⇒小友駅前⇒アバッセ

停留所名	土日祝	平日	毎日
	2便	2便	4便
集	8:05	8:50	13:10
～			
西風道前	8:31	9:16	13:36
マイヤAP	8:33	9:18	13:38
脇の沢団地北	8:35	9:20	13:40
～			
アバッセ	8:53	9:38	13:58

アバッセ⇒小友駅前⇒集

停留所名	土日祝	平日	毎日
	3便	3便	4便
アバッセ	10:55	11:30	15:00
～			
脇の沢団地北	11:11	11:46	15:16
マイヤAP	11:13	11:48	15:18
西風道前	11:15	11:50	15:20
～			
集	11:42	12:17	15:47

広田半島線

樫島入口⇒矢の浦⇒アバッセ

停留所名	平日	土日祝
	1便	2便
樫島入口	7:10	9:20
～		
西風道前	7:47	9:57
マイヤAP	7:49	9:59
脇の沢団地北	7:51	10:01
～		
アバッセ	8:07	10:17

樫島入口⇒矢の浦⇒アバッセ

停留所名	毎日
	3便
アバッセ	12:05
～	
脇の沢団地北	12:19
マイヤAP	12:21
西風道前	12:23
～	
樫島入口	13:01