



## 陸前高田高等職業訓練校

## 令和8年度職業訓練生を募集しています

SDGs GOAL 4 質の高い教育をみんなに

陸前高田高等職業訓練校では、認定職業訓練普通課程の訓練生を募集しています。普通課程では、基礎的な技能および知識を習得するため、現役の地元職人で構成される講師陣により2～3年の期間で学科、実技の教育訓練を実施します。

訓練は事業所に勤務する人に対して行われるものであり、入校にあたっては以下のとおり要件があります。

## 入校要件

- ・事業所が陸前高田職業訓練協会の会員であること。または会員になれること。
- ・事業所内に、職業訓練指導員免許を持つ指導員がいること。
- ・雇用保険被保険者または労災特別加入者であること。
- ・有給で所定労働時間内に訓練を受けられること。

## 募集訓練科

募集訓練科	訓練期間	集合訓練	分散訓練	主な訓練内容
木造建築科	3年間	年間50日 (400時間)	年間125日 (1,000時間)	在来工法による継手、仕口などの加工
建築設計科	2年間	年間55日 (440時間)	年間120日 (960時間)	建築物の製図および簡単な設計

訓練は、職業訓練校に集合して行う集合訓練と、各事業所で通常の仕事を通して行われる分散訓練で構成され、年間の総訓練時間は1,400時間となります。

## 授業料

- ・訓練生1人につき、年間120,000円 ※令和7年度実績
- ・授業料は全額事業主負担となります。



## 特典

職業訓練修了者には、資格などの取得の際に役立つ特典があります。

- ・「技能士補」の資格が取得できます。
- ・「2級技能検定」受験の際、学科試験が免除されます。
- ・「1級技能検定」「2級技能検定」「職業訓練指導員免許」などの受験資格の「経験年数」要件が短縮されます。

## 事業主への助成

従業員を訓練生として派遣する事業主に対して、公的助成制度(国の「人材開発支援助成金」)があり、助成金の活用により少ない事業所負担で従業員の職業育成を図ることができます。

※助成金の受給には一定の条件があります。

募集期限 3月19日(木)

## 問い合わせ先

市役所商工観光課商工ブランド係(内線422)  
陸前高田職業訓練協会 ☎0192(55)3995



## 名古屋市×陸前高田市

## 絆の日・記念交流イベント「絆まつり」を開催します

SDGs GOAL 9 産業と技術革新の基盤を作ろう  
SDGs GOAL 17 パートナースhipで目標を達成しよう

名古屋市で開催されていた「絆まつり」を本市で初めて開催します。

名古屋市と本市は、将来のまちづくりを担う子どもたちの育成につながる交流を積極的に推進するため、平成24年に「絆協定」を締結しました。これまで、中学生の相互訪問交流を平成24年から毎年行っており、本イベントの実行委員会にはその中学生交流に参加してきた「センパイ」で組織されている「名古屋team S」も参加しています。

会場では、両市の交流の歩みを紹介するパネル展示やご当地グルメのキッチンカー、特産品販売のほか、ステージイベントも行います。

皆様のご来場をお待ちしています。

日 時：2月22日(日)

物販飲食エリア…午前10時～午後3時

ステージエリア…午前11時30分～午後3時

場 所：奇跡の一本松ホール

参加費：無料

内 容：①ゆるキャラグリーティング ②両市の名物飲食の出店  
③防災に関するパネル展示 ④ステージイベント

## 出店・出演者紹介

## 出店(物販飲食エリア)

- ①名古屋team S ②世界の山ちゃん ③ナゴノダナバンク ④円頓寺商店街  
⑤道の駅高田松原 ⑥榊武蔵野フーズ

## 出演者(ステージエリア)



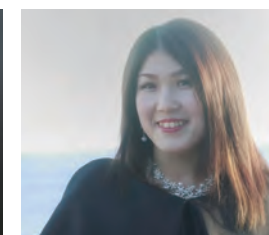
①氷上共鳴会 氷上太鼓



②東扇派 藤間流 瑞穂流 見咲樹会



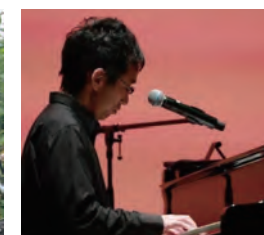
③shiho



④雪音



⑤まっと



⑥Genta

インスタ  
グラム詳細は  
こちら

## 問い合わせ先

名古屋市陸前高田市絆実行委員会  
メール：activistshiho@gmail.com



名古屋市公式  
マスコットキャラクター  
はち丸とかなえっち



世界の山ちゃん