

## まちなか歩行者天国の社会実験を実施します

高田まちなか会では、より魅力的なまちなかにしていくために、まちなか広場周辺の道路を歩行者天国にする社会実験を行います。期間中は、一部区間の車両通行を規制し、イスやテーブル、簡易遊具などを設置し、まちなか広場と一体的に安全に過ごせる場所にします。

市民の皆さんのご理解とご協力をお願いします。

### ◆場所

高田町本丸公園通り付近  
(まちなか広場周辺)

### ◆期間

5月31日(日)午前7時～6月28日(日)  
午後7時(期間中は夜間も車両通行を規制します)

### ◆主催

高田まちなか会

### ◆後援

陸前高田市、陸前高田商工会



過去の歩行者天国の様子



歩行者天国エリア図

問い合わせ先 ほんまるの家 ☎0192 (47) 3389

## 森林伐採、林地開発には各種手続きが必要になります

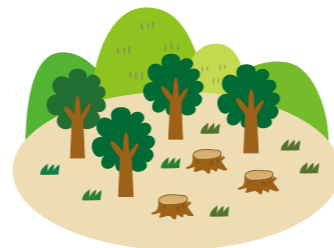
森林を伐採、開発する際は、事前に届け出や許可申請の各種手続きが必要になります。

下記の①～③の内容で森林伐採や開発の計画がありましたら、事前にご相談ください。

### ◆内容…①保安林以外の森林での立木の伐採

②保安林での立木の伐採や土地の形質の変更

③保安林以外の森林での1ha(太陽光発電設備の設置を目的とする場合は0.5ha)を超える開発行為



問い合わせ先 ①市役所農林課林政係(内線473) ②③大船渡農林振興センター ☎0192 (27) 9926

## 飲用水等給水施設整備費補助対象を拡充しました

市では、本年度から水道未普及地域において飲用水などの確保を支援するため、次のとおり補助対象を拡充しました。

### ◆改正前

補助対象経費	補助限度額
取水、浄水、貯水、送水および配水施設の新設、増設または改造(交換、修繕を除く)に要する経費	1戸当たり100万円まで

### ◆改正後

補助対象経費	補助限度額
水源調査に要する経費	1戸当たり50万円まで
取水、浄水、貯水、送水および配水施設の新設、増設または改造(交換、修繕を除く)に要する経費	1戸当たり100万円まで

※補助率は10分の8(千円未満切り捨て)。

※水源調査とは、ボーリングなどによる地下水の探査に加え、その水質を検査するものです。

問い合わせ先 市役所上下水道課工務係(内線543)

詳細はこちら



## 浄化槽設置整備事業補助金を増額しました

市では、新たに合併処理浄化槽を設置する人やくみ取り槽を合併処理浄化槽へ転換する人に対して、補助金を交付しています。

本年度から補助金の一部を増額しましたので、この機会にぜひご検討ください。

### ◆合併処理浄化槽の設置費用に対する補助金

人槽区分	設置区分	改正前	改正後
5人槽 (延床面積130㎡以下)	新築	502,000円	502,000円
	リフォーム	390,000円	414,000円
7人槽 (延床面積130㎡より大きいもの)	新築	641,000円	641,000円
	リフォーム	474,000円	474,000円
10人槽 (2世帯住宅など)	新築	838,000円	838,000円
	リフォーム	660,000円	660,000円

### ◆くみ取り槽からの転換に伴う費用に対する補助金

区分	改正前	改正後
くみ取り槽の撤去費	90,000円	120,000円
宅内配管工事費	300,000円	330,000円

詳細はこちら



問い合わせ先 市役所上下水道課経理係(内線546)