

## 令和8年度償却資産の申告について

SDGs  
GOAL 8 働きがいも  
経済成長も

事業を行っている人は、毎年1月1日現在において市内に所有している償却資産（①構築物②機械および装置③船舶④航空機⑤車両および運搬具⑥工具・器具および備品）を市に申告することが法律で定められています。

前年度に償却資産を申告した人には、「令和8年度償却資産申告書」を送付しますので、必要事項を記入して、市役所税務課資産税係まで提出をお願いします。また、令和7年中に新たに償却資産を取得した人も、「令和8年度償却資産申告書」の提出が必要となりますので、お問い合わせください。

**申告書の送付日：**12月下旬に送付予定

**申告書の提出期限：**令和8年2月2日(月) ※郵送の場合は必着

## 業種別の主な申告対象資産

業 種	課税対象となる主な償却資産の例
共 通	駐車場設備、パソコン、エアコン、レジスター、応接セット、内装、看板など
飲 食 店	接客用家具、厨房機器、冷蔵庫、冷凍庫、自動食器洗浄機など
理容・美容業	理容・美容イス、洗面設備、サインポール、パーマ機、消毒機器など
医（歯科）業	医療機器など
不動産貸付業	屋外電気設備、ブロック塀、フェンス、駐輪場、ごみ置き場など
工 場	溶接機、プレス機、金型、切削工具、ボール盤など
農 業	ビニールハウス、農耕用車両（小型特殊自動車を除く）、農業用器具など
漁 業	漁船、漁網、魚探、船外機、無線機、網揚げ機、レーダーなど
売 電 業	太陽光発電設備、フェンスなど

## 次のような場合は、税務課までご連絡ください

- ・家屋を取り壊したときや、床面積10㎡以下の小規模な家屋（車庫、物置、サンルームなど）を新築または増改築したとき
- ・住民票の住所と実際に住んでいる住所が違ふ場合や市外で転居した場合など、納税通知書の宛先に変更があったとき
- ・店舗を住宅に改装するなど、家屋の用途に変更があったとき
- ・土地の利用状況に変更があったとき





## ● 年末年始の市内公共交通機関運行予定のお知らせ

SDGs GOAL 3 すべての人に健康と福祉を

市内公共交通機関の年末年始の運行は、以下のとおりです。利用を予定している人は注意してください。



路 線	期 間	運行状況
JR 大船渡線 BRT	12月30日(火)～8年1月4日(日)	土曜・休日ダイヤで運行
陸前高田住田線	12月31日(水)～8年1月3日(土)	全便運休
県交通大船渡一関線	—	通常ダイヤで運行
市内路線（生出線、広田線、広田半島線、長部今泉線、たかたコミュニティバス（東部・西部））	12月31日(水)～8年1月3日(土)	全便運休
デマンド交通	12月31日(水)～8年1月3日(土)	全便運休、予約センターも休業
【実証運行】AI オンデマンド交通「たかたスマートモビリティ」	12月30日(火)～8年1月3日(土)	全便運休、予約センターも休業
昼行高速バス（釜石仙台線）	12月31日(水)～8年1月2日(金)	2往復運行
夜行高速バス（けせんライナー）上り東京行き	12月25日(木)～8年1月4日(日)	通常ダイヤで運行 ※要予約
夜行高速バス（けせんライナー）下り釜石行き	12月26日(金)～8年1月4日(日)	通常ダイヤで運行 ※要予約
グリーンスローモビリティ「モビタ」	12月27日(土)、28日(日)、30日(火)～8年1月4日(日)	全便運休 ※12/29(月)は平日便で運行します

問い合わせ先 市役所まちづくり推進課生活環境係（内線122）

SDGs GOAL 9 産業と技術革新の基盤を作ろう

SDGs GOAL 12 つくる責任 つかう責任

## ● 「令和7年度岩手県・盛岡市屋外広告物講習会」を開催します

岩手県と盛岡市では、屋外広告物に関する法令や表示方法などについての知識の習得を目的とした講習会を開催します。

受講申し込みや講習会の詳細は県または盛岡市のホームページからご確認ください。

日 時：令和8年1月29日(木)、30日(金)  
午前10時～午後4時20分（受付：午前9時30分～）

場 所：盛岡市都南公民館3階 第1研修室（盛岡市永井24丁目10-1）

定 員：50名（先着）

申込期限：令和8年1月15日(木)

岩手県 HP



盛岡市 HP



問い合わせ先 岩手県屋外広告美術業協同組合 ☎019(645)3140



## ● 市税の納め忘れはありませんか

SDGs GOAL 8 働きがいも経済成長も

市税は、市民の皆さんの暮らしを支える大切な財源です。市税の納め忘れがないか、いま一度、ご確認をお願いします。

納期が過ぎても未納となっている人には、督促状や未納のお知らせを送付しています。未納のままになっていると、やむを得ず財産（給与・預金・不動産など）の差し押さえを行う場合がありますのでご注意ください。

また、納付書をなくした場合や事情があって納付が難しい場合などは、問い合わせ先までご相談ください。

なお、納付書に印字されている二次元コードを利用して、市税を納付することができます。スマートフォンやパソコンから「地方税お支払サイト」を利用することで、納付方法（クレジットカード払いなど）が選択できます。

その他の納付方法など、納付についての詳細は市ホームページ「市税の納付について」をご覧ください。

「地方税お支払サイト」はこちら



「市税の納付について」はこちら



問い合わせ先 市役所税務課収納係（内線114・115）

## ● 科学のびっくり箱！なぜなにレクチャー

SDGs GOAL 9 産業と技術革新の基盤を作ろう

本市を含む気仙2市1町とトヨタ自動車(株)では、次世代を担う子どもたちに科学に親しむきっかけを提供し、科学への興味関心を喚起することを目的に、科学工作教室「科学のびっくり箱！なぜなにレクチャー」を開催します。

「自動運転プログラミング・カー」プログラムでは、プログラミング言語Python（パイソン）を使用してソースコードを直接編集し、一定距離ずつ進む安全な車を設計することで、デジタルやプログラミングの原理を学びます。

ぜひご参加ください。

日 時：令和8年1月11日(日) 午前10時～正午（受付：午前9時30分～）  
場 所：協同組合南三陸ショッピングセンター「サン・リア」いこいの広場（大船渡市盛町字町10-11）

講 師：トヨタ技術会

内 容：「自動運転プログラミング・カー」プログラム

対 象：小学4～6年生

定 員：16名（先着）

参 加 料：無料

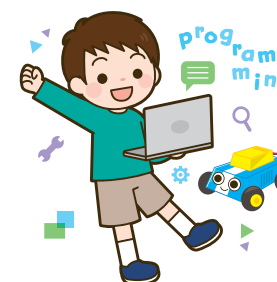
申込方法：申し込みフォーム、電話、メールでお申し込みください。

申し込みの際は、①～③を明記してください。

①参加児童氏名 ②保護者氏名 ③連絡先（電話番号）

電話…0192(27)3111（内線216） メール…ofu\_ilc@city.ofunato.iwate.jp

申込期限：12月26日(金)



お申し込みはこちら



申し込み・問い合わせ先 大船渡市企画政策部企画調整課 ☎0192(27)3111（内線216）





# はまらっせみ

学びを通じ、未来を創造する、心豊かでたくましい人づくり

## 文化芸術講座受講生募集！

市では、文化・芸術に親しむことを目的として、「サンドブラスト体験」講座を行います。サンドブラストとは、ガラス板やコップなどの表面に細かい砂を吹き付けて模様や絵柄を刻むガラスアートです。

初心者でも安心の講座で、最初は講師が用意したガラス板を使って制作します。その後、受講生の皆さんが用意したガラス製品や陶器を使って、世界に一つだけのガラスアートを制作します。皆さんのご参加をお待ちしています♪



## サンドブラスト体験（全3回） 講師：おいかわがらす てん 及川硝子店 おいかわおさむ 及川収 先生

**日時：**令和8年1月21日(水)、28日(水)、2月4日(水) 午後1時30分～3時30分

**場所：**奇跡の一本松ホール 実習室1・2

**対象：**市内在住、または市内に通勤・通学している人

**持ち物：**制作したいガラス製品や陶器(第2回目) ※初回でも説明します

**費用：**1,000円(材料費として初回受付時に集金します)

**募集人数：**24名

**申込期限：**令和8年1月7日(水) ※必着

**申込方法：**申し込みフォーム、電話、FAX、教育総務課窓口で受け付けます。

申し込みの際は、①～⑤を明記してください。

①氏名 ②住所 ③電話番号 ④年齢 ⑤制作経験の有無

**その他：**申込者が多数の場合は未経験者を優先のうえ、抽選となります。

申込者が少数の場合は中止とします。

申込期間終了後(抽選の場合は抽選後)、申し込み結果などについてご連絡します。

申し込み結果通知後のキャンセルは、材料準備の都合上、材料費をご負担いただきます。

### 申し込み・問い合わせ先：

市教育委員会教育総務課生涯学習・芸術係

〒029-2292 陸前高田市高田町字下和野100番地

☎0192(54)2111(内線554) FAX：0192(54)3888

お申し込み  
はこちら



初回で制作するガラス板のイメージ  
※当日は15cm×15cmのガラス板を用意します。



第2、3回目で制作する作品のイメージ  
※写真のようなコップや皿などをご用意いただきます。



SDGs  
GOAL 3 すべての人に  
健康と福祉を

SDGs  
GOAL 16 平和と公正を  
すべての人に

## 12月は陸前高田市いじめ防止啓発月間

### 学校と家庭・地域が連携して いじめを許さない風土づくりを推進します

12月は「陸前高田市いじめ防止啓発月間」として各機関で啓発活動を行っています。市教育委員会では、「いじめ防止啓発月間」の一環として、夏に実施した「いじめ防止標語コンクール」の入賞作品を発表し、学校および関係機関への掲示などをおして、啓発活動を推進しています。

### 関係機関の取り組み

- ①市教育委員会・子ども未来課：「守リーフ(※)」の配付
- ②各小中学校：いじめ防止標語の掲示
- ③大船渡警察署：学校・保育所周辺のパトロール活動
- ④市PTA連合会：「守リーフ」の活用
- ⑤沿岸南部教育事務所：ふれあい電話の受付 ☎0192(27)9910 メール：fureai@pref.iwate.jp
- ⑥一関児童相談所：子どもに関わる各種相談の受付 ☎0191(21)0560

※守リーフ…いじめ相談電話紹介カード

## 令和7年度 陸前高田市いじめ防止標語コンクール入賞作品

市内小中学校を対象に募集を行った「いじめ防止標語コンクール」で入賞した8作品を紹介します。

<p>高田第一中学校 1年 佐々木莉来さん</p> <p>作っていい個性認め合う すてきな世界</p> <p>中学校の部</p>	<p>気仙小学校 5年 佐々木心結さん</p> <p>みんなで守ろう ひとりひとりの心と笑顔</p> <p>小学校高学年の部</p>	<p>米崎小学校 3年 おおつぼり希さん</p> <p>いっしょにやろう なかよくになれる まほうの言葉</p> <p>小学校中学年の部</p>	<p>高田小学校 1年 山岸功典さん</p> <p>5びょうまつ ぽかぽかことばに いいかえよう</p> <p>小学校低学年の部</p>
<p>高田第一中学校 2年 佐藤愛南さん</p> <p>苦しいな そう感じたらすぐ相談！ あなたひとりで抱えずに</p> <p>中学校の部</p>	<p>小友小学校 6年 上野莉沙さん</p> <p>言ってみよう 大きな一歩 「やめよう。」</p> <p>小学校高学年の部</p>	<p>竹駒小学校 3年 佐々木美織さん</p> <p>いじめかな 気がついたなら まず相談</p> <p>小学校中学年の部</p>	<p>小友小学校 1年 上野吉晴さん</p> <p>「ありがとう。」 「いめんなやう。」で いっきもち</p> <p>小学校低学年の部</p>

問い合わせ先 陸前高田市いじめ防止等対策連絡協議会(市教育委員会教育研究所内(内線524))



全国ギャンブル依存症家族の  
会では、ギャンブル依存症の正

相談者・相談内容は厳秘します  
ギャンブル依存症セミナー  
&相談会

講師：岩手県農林水産部農業普  
及技術課 宮川英幸氏  
申込期限：令和8年1月13日(火)  
申し込み・問い合わせ先：市役  
所農林課農政係(内線475)

放送大学  
入学生を募集します  
放送大学では、令和8年度4

募集します  
申し込み・問い合わせ先：全国ギャン  
ブル依存症家族の会 ☎090  
(5598)6575(担当：佐藤)

申込み  
二次元コードから申し  
込み  
問い合わせ先：全国ギャン  
ブル依存症家族の会 ☎090  
(5598)6575(担当：佐藤)

申込み  
二次元コードから申し  
込み  
問い合わせ先：全国ギャン  
ブル依存症家族の会 ☎090  
(5598)6575(担当：佐藤)

申込み  
二次元コードから申し  
込み  
問い合わせ先：全国ギャン  
ブル依存症家族の会 ☎090  
(5598)6575(担当：佐藤)

申込み  
二次元コードから申し  
込み  
問い合わせ先：全国ギャン  
ブル依存症家族の会 ☎090  
(5598)6575(担当：佐藤)

申込み  
二次元コードから申し  
込み  
問い合わせ先：全国ギャン  
ブル依存症家族の会 ☎090  
(5598)6575(担当：佐藤)

申込み  
二次元コードから申し  
込み  
問い合わせ先：全国ギャン  
ブル依存症家族の会 ☎090  
(5598)6575(担当：佐藤)

申込み  
二次元コードから申し  
込み  
問い合わせ先：全国ギャン  
ブル依存症家族の会 ☎090  
(5598)6575(担当：佐藤)

申込み  
二次元コードから申し  
込み  
問い合わせ先：全国ギャン  
ブル依存症家族の会 ☎090  
(5598)6575(担当：佐藤)

申込み  
二次元コードから申し  
込み  
問い合わせ先：全国ギャン  
ブル依存症家族の会 ☎090  
(5598)6575(担当：佐藤)

申込み  
二次元コードから申し  
込み  
問い合わせ先：全国ギャン  
ブル依存症家族の会 ☎090  
(5598)6575(担当：佐藤)

申込み  
二次元コードから申し  
込み  
問い合わせ先：全国ギャン  
ブル依存症家族の会 ☎090  
(5598)6575(担当：佐藤)

申込み  
二次元コードから申し  
込み  
問い合わせ先：全国ギャン  
ブル依存症家族の会 ☎090  
(5598)6575(担当：佐藤)

申込み  
二次元コードから申し  
込み  
問い合わせ先：全国ギャン  
ブル依存症家族の会 ☎090  
(5598)6575(担当：佐藤)

申込み  
二次元コードから申し  
込み  
問い合わせ先：全国ギャン  
ブル依存症家族の会 ☎090  
(5598)6575(担当：佐藤)

申込み  
二次元コードから申し  
込み  
問い合わせ先：全国ギャン  
ブル依存症家族の会 ☎090  
(5598)6575(担当：佐藤)

申込み  
二次元コードから申し  
込み  
問い合わせ先：全国ギャン  
ブル依存症家族の会 ☎090  
(5598)6575(担当：佐藤)

申込み  
二次元コードから申し  
込み  
問い合わせ先：全国ギャン  
ブル依存症家族の会 ☎090  
(5598)6575(担当：佐藤)

申込み  
二次元コードから申し  
込み  
問い合わせ先：全国ギャン  
ブル依存症家族の会 ☎090  
(5598)6575(担当：佐藤)

申込み  
二次元コードから申し  
込み  
問い合わせ先：全国ギャン  
ブル依存症家族の会 ☎090  
(5598)6575(担当：佐藤)

申込み  
二次元コードから申し  
込み  
問い合わせ先：全国ギャン  
ブル依存症家族の会 ☎090  
(5598)6575(担当：佐藤)

申込み  
二次元コードから申し  
込み  
問い合わせ先：全国ギャン  
ブル依存症家族の会 ☎090  
(5598)6575(担当：佐藤)

申込み  
二次元コードから申し  
込み  
問い合わせ先：全国ギャン  
ブル依存症家族の会 ☎090  
(5598)6575(担当：佐藤)

申込み  
二次元コードから申し  
込み  
問い合わせ先：全国ギャン  
ブル依存症家族の会 ☎090  
(5598)6575(担当：佐藤)

申込み  
二次元コードから申し  
込み  
問い合わせ先：全国ギャン  
ブル依存症家族の会 ☎090  
(5598)6575(担当：佐藤)

申込み  
二次元コードから申し  
込み  
問い合わせ先：全国ギャン  
ブル依存症家族の会 ☎090  
(5598)6575(担当：佐藤)

申込み  
二次元コードから申し  
込み  
問い合わせ先：全国ギャン  
ブル依存症家族の会 ☎090  
(5598)6575(担当：佐藤)

申込み  
二次元コードから申し  
込み  
問い合わせ先：全国ギャン  
ブル依存症家族の会 ☎090  
(5598)6575(担当：佐藤)

申込み  
二次元コードから申し  
込み  
問い合わせ先：全国ギャン  
ブル依存症家族の会 ☎090  
(5598)6575(担当：佐藤)

申込み  
二次元コードから申し  
込み  
問い合わせ先：全国ギャン  
ブル依存症家族の会 ☎090  
(5598)6575(担当：佐藤)

申込み  
二次元コードから申し  
込み  
問い合わせ先：全国ギャン  
ブル依存症家族の会 ☎090  
(5598)6575(担当：佐藤)

申込み  
二次元コードから申し  
込み  
問い合わせ先：全国ギャン  
ブル依存症家族の会 ☎090  
(5598)6575(担当：佐藤)

申込み  
二次元コードから申し  
込み  
問い合わせ先：全国ギャン  
ブル依存症家族の会 ☎090  
(5598)6575(担当：佐藤)

市では、2026年版の岩手  
県民手帳を販売しています。  
販売料金：1000円  
販売期間：令和8年1月16日(金)  
まで

※伊東文具店(高田町)、イオン  
スーパーセンター陸前高田店  
(米崎町)でも販売します。  
販売・問い合わせ先：市役所総  
務課行政係(内線313)

市では、2026年版の岩手  
県民手帳を販売しています。  
販売料金：1000円  
販売期間：令和8年1月16日(金)  
まで

市では、2026年版の岩手  
県民手帳を販売しています。  
販売料金：1000円  
販売期間：令和8年1月16日(金)  
まで

市では、2026年版の岩手  
県民手帳を販売しています。  
販売料金：1000円  
販売期間：令和8年1月16日(金)  
まで

市では、2026年版の岩手  
県民手帳を販売しています。  
販売料金：1000円  
販売期間：令和8年1月16日(金)  
まで

市では、2026年版の岩手  
県民手帳を販売しています。  
販売料金：1000円  
販売期間：令和8年1月16日(金)  
まで

市では、2026年版の岩手  
県民手帳を販売しています。  
販売料金：1000円  
販売期間：令和8年1月16日(金)  
まで

市では、2026年版の岩手  
県民手帳を販売しています。  
販売料金：1000円  
販売期間：令和8年1月16日(金)  
まで

市では、2026年版の岩手  
県民手帳を販売しています。  
販売料金：1000円  
販売期間：令和8年1月16日(金)  
まで

市では、2026年版の岩手  
県民手帳を販売しています。  
販売料金：1000円  
販売期間：令和8年1月16日(金)  
まで

市では、2026年版の岩手  
県民手帳を販売しています。  
販売料金：1000円  
販売期間：令和8年1月16日(金)  
まで

市では、2026年版の岩手  
県民手帳を販売しています。  
販売料金：1000円  
販売期間：令和8年1月16日(金)  
まで

市では、2026年版の岩手  
県民手帳を販売しています。  
販売料金：1000円  
販売期間：令和8年1月16日(金)  
まで

市では、2026年版の岩手  
県民手帳を販売しています。  
販売料金：1000円  
販売期間：令和8年1月16日(金)  
まで

市では、2026年版の岩手  
県民手帳を販売しています。  
販売料金：1000円  
販売期間：令和8年1月16日(金)  
まで

市では、2026年版の岩手  
県民手帳を販売しています。  
販売料金：1000円  
販売期間：令和8年1月16日(金)  
まで

市では、2026年版の岩手  
県民手帳を販売しています。  
販売料金：1000円  
販売期間：令和8年1月16日(金)  
まで

市では、2026年版の岩手  
県民手帳を販売しています。  
販売料金：1000円  
販売期間：令和8年1月16日(金)  
まで

市では、2026年版の岩手  
県民手帳を販売しています。  
販売料金：1000円  
販売期間：令和8年1月16日(金)  
まで

市では、2026年版の岩手  
県民手帳を販売しています。  
販売料金：1000円  
販売期間：令和8年1月16日(金)  
まで

市では、2026年版の岩手  
県民手帳を販売しています。  
販売料金：1000円  
販売期間：令和8年1月16日(金)  
まで

市では、2026年版の岩手  
県民手帳を販売しています。  
販売料金：1000円  
販売期間：令和8年1月16日(金)  
まで

市では、2026年版の岩手  
県民手帳を販売しています。  
販売料金：1000円  
販売期間：令和8年1月16日(金)  
まで

市では、2026年版の岩手  
県民手帳を販売しています。  
販売料金：1000円  
販売期間：令和8年1月16日(金)  
まで

市では、2026年版の岩手  
県民手帳を販売しています。  
販売料金：1000円  
販売期間：令和8年1月16日(金)  
まで

市では、2026年版の岩手  
県民手帳を販売しています。  
販売料金：1000円  
販売期間：令和8年1月16日(金)  
まで

市では、2026年版の岩手  
県民手帳を販売しています。  
販売料金：1000円  
販売期間：令和8年1月16日(金)  
まで

市では、2026年版の岩手  
県民手帳を販売しています。  
販売料金：1000円  
販売期間：令和8年1月16日(金)  
まで

市では、2026年版の岩手  
県民手帳を販売しています。  
販売料金：1000円  
販売期間：令和8年1月16日(金)  
まで

市では、2026年版の岩手  
県民手帳を販売しています。  
販売料金：1000円  
販売期間：令和8年1月16日(金)  
まで

市では、2026年版の岩手  
県民手帳を販売しています。  
販売料金：1000円  
販売期間：令和8年1月16日(金)  
まで

市では、2026年版の岩手  
県民手帳を販売しています。  
販売料金：1000円  
販売期間：令和8年1月16日(金)  
まで

市では、2026年版の岩手  
県民手帳を販売しています。  
販売料金：1000円  
販売期間：令和8年1月16日(金)  
まで

市では、2026年版の岩手  
県民手帳を販売しています。  
販売料金：1000円  
販売期間：令和8年1月16日(金)  
まで

## 国の平和と安全を守る 陸海空自衛官候補生募集

自衛隊岩手地方協力本部では、自衛官候補生などを募集しています。詳細は表のとおりです。



募集種目	受付期間	試験日		応募資格
		WEB試験*	口述・身体検査*	
自衛官候補生	11月26日(水)～ 1月7日(水)	1月12日(月・祝)～1月16日(金) のうち、指定する1日	1月17日(土)	令和8年4月1日現在、18歳以上33歳 未満の人(32歳の場合、採用予定月の 末日時点で33歳に達していない人)
	1月8日(木)～ 1月22日(木)	2月2日(月)～2月6日(金) のうち、指定する1日	2月7日(土)	
	1月23日(金)～ 2月5日(木)	2月16日(月)～2月20日(金) のうち、指定する1日	2月21日(土)	
	2月6日(金)～ 2月26日(木)	3月2日(月)～3月6日(金) のうち、指定する1日	3月7日(土)	
予備自衛官補 (一般・技能)	1月上旬～ 4月上旬	受付時にお知らせ		一般：18歳以上52歳未満 技能：保有する技能に応じ18歳以上53 ～55歳未満(年齢は採用予定月 の1日現在の満年齢)

※WEB試験の内容については筆記試験・適性検査・作文(スマホ、PC、タブレット)

※口述試験・身体検査については岩手駐屯地(滝沢市)および盛岡合同庁舎

問い合わせ先

自衛隊釜石地域事務所 ☎0193(23)7854

## 開催します

### 気候変動への対応をテーマに 農業振興研修会

大船渡地方農業振興協議会では、高温などの気候変動への対応をテーマに講演会を開催します。入場は無料で、ごなたでも参加できます。

日時：令和8年1月23日(金)午後1時30分～3時30分

場所：住田町農林会館 大ホール  
(住田町世田米字川向96-5)

講演：『高温等の気候変動への対応』

講師：岩手県農林水産部農業普及技術課 宮川英幸氏

申込期限：令和8年1月13日(火)

申し込み・問い合わせ先：市役所農林課農政係(内線475)

相談者・相談内容は厳秘します  
ギャンブル依存症セミナー  
&相談会

全国ギャンブル依存症家族の  
会では、ギャンブル依存症の正

## Information

## 家庭教育講座 受講生募集！

市では、保育者が心にゆとりを持つ時間を作ることで、子どもとのコミュニケーションの時間を増やし、家庭教育の充実に役立てることを目的として家庭教育講座を開催しています。

新たな知識を吸収したり、親子で楽しく物づくりをすることで、子どもとのコミュニケーションの時間を増やし、充実したものとなるよう、ぜひこの機会に参加してみませんか。



## 塩こうじワークショップ

講師：管理栄養士 菅野香澄氏

「家族の健康を支える食事」をテーマに、塩こうじワークショップと塩こうじを使ったポトフを作ります。発酵についてのお話を聞きながら調理し、できあがったポトフを最後に試食します。普段の食卓にも取り入れやすく、家族みんなで楽しめる、冬にぴったりな一皿です。発酵の力で体の中から温めて、寒い冬を乗り越えましょう！

日時：令和8年1月25日(日) 午前10時～午後1時

場所：市保健福祉総合センター 調理室

対象：5歳以上の子どもとその保護者(保護者のみの参加可)

保育所(学校)関係者、子育て支援関係者

※いずれも市内在住、または市内に通勤・通学している人

費用：1組600円(材料費)

持ち物：エプロン、三角巾、マスク、ご飯(おにぎりでも可)、飲み物、持ち帰り用のタッパー(汁物用) ※必要な人のみ

募集人数：6組 ※先着順

申込期間：12月22日(月) 午前9時～令和8年1月13日(火) 午後5時

申込方法：申し込みフォームまたは電話で受け付けます。

申し込み・問い合わせ先：

市教育委員会教育総務課生涯学習・芸術係

☎0192(54)2111(内線554)



菅野香澄氏による家庭教育講座の様子



当日調理予定のポトフ  
(イメージ)

お申し込み  
はこちら



## 文化財ニュース

## 守ろう「無形民俗文化財」

無形民俗文化財とは、地域に根ざした衣食住・生業・信仰・年中行事に関する風俗習慣や民俗芸能・技術などを指します。

一般に「郷土芸能」や「伝統芸能」と呼ばれるものも無形民俗文化財のうちのひとつです。

本市では、16の芸能が県または市の指定無形民俗文化財に指定されています。

市教育委員会ではこれらの貴重な伝統文化を後世に残すため、動画に収めた資料を収集しています。資料を保有している人は、市教育委員会教育総務課文化財係までご連絡ください。



生出鹿踊



根岬梯子虎舞

SDGs  
GOAL 4

質の高い教育を  
みんなに

SDGs  
GOAL 11

住み続けられる  
まちづくりを

## 市指定無形民俗文化財一覧

県指定 .....

気仙町けんか七夕祭り

市指定 .....

槻沢剣舞	三ノ戸剣舞
舞出鹿踊	田束念仏鑑剣舞
生出神楽	生出鹿踊
雪沢田植踊	広田御祝い
二日市寅舞	本宿梯子虎舞
根岬梯子虎舞	新田梯子虎舞
長部奏七福神舞	槻沢梯子虎舞
要谷たるこ踊り	

問い合わせ先

市教育委員会教育総務課文化財係  
(内線556)



SDGsGOAL3

すべての人に健康と福祉を

SDGsGOAL12

つくる責任つかう責任

各施設電話番号

☎ = 陸前高田市役所 0192(54)2111

☎ = 陸前高田市コミュニティホール 0192(54)5520

☎ = 保健福祉総合センター 0192(22)8671

☎ = 大船渡地区合同庁舎 0192(27)9922

休日当番医・歯科医

日付	当番医			当番歯科医		
1日(木)	菊田外科 泌尿器科	大船渡町	0192(26)4075	大船渡市国保歯科診療所	三陸町	0192(42)3228
2日(金)	大津小児科 ファミリークリニック	盛町	0192(27)2673	細川歯科医院	大船渡町	0192(27)4158
3日(土)	岩淵内科医院	大船渡町	0192(26)5355	横沢歯科医院	住田町	0192(46)3050
4日(日)	鳥羽医院	小友町	0192(56)3515	広沢歯科医院	盛町	0192(27)4310
11日(日)	うのうらクリニック	立根町	0192(21)3636	後藤歯科医院	末崎町	0192(29)3888
12日(月)	広田診療所	広田町	0192(56)2515	いいだ歯科クリニック	大船渡町	0192(26)0082
18日(日)	菊池医院	大船渡町	0192(21)1620	きかわだ歯科クリニック	小友町	0192(57)1188
25日(日)	飯塚眼科医院	盛町	0192(21)3011	たかた歯科医院	矢作町	0192(55)5011

ごみ収集日

燃えるごみの収集日 ※祝日の場合、収集はありません。

高田町(1～4区)・小友町・広田町 ※1月10日(土) 臨時収集	(月)・(木)
高田町(5～19区) 米崎町・竹駒町・横田町	(火)・(金)
気仙町・矢作町	(水)・(土)

燃えないごみなどの収集日

収 集 行 政	燃えないごみ	空きびん	紙類
矢作町2～7区	28日	21日	14日
矢作町8～14区	22日	15日	8日
矢作町1・15・16区	23日	16日	9日
横田町	15日	8日	10日
竹駒町	21日	14日	7日
気仙町1～3・5区	16日	9日	17日
気仙町6～9区	26日	19日	24日
気仙町10～14区	27日	20日	13日
高田町1・3～5区	5日	26日	19日
高田町2・16区	6日	27日	20日
高田町7・10・17区	7日	28日	21日
高田町6・8・9・11・18・19区	10日	22日	15日
高田町12～15区	17日	23日	16日
米崎町1～7区	24日	5日	26日
米崎町8～17区	13日	6日	27日
小友町1～7区	14日	7日	28日
小友町8～10区	8日	10日	22日
広田町12・13区	8日	10日	22日
広田町1～3・11・14・15区	9日	17日	23日
広田町4～7区	19日	24日	5日
広田町8～10区	20日	13日	6日

問い合わせ先 市役所まちづくり推進課  
生活環境係(内線123)

健診・子育て

3歳児 ※対象…令和4年8月・9月生まれ

健診 ☎ ●日時…1月23日(金)、12:45～

相談・その他

市民相談 ☎ ●日時…1月14日(水)、10:00～12:00、13:00～15:00

法律相談 ☎ ●日時…1月27日(火)、13:00～15:00  
※要予約(まちづくり推進課(内線122))

こころの ●日時…1月15日(木)、14:00～16:00

健康相談 ☎ ※要予約(大船渡保健所) ☎0192(27)9922

信用生協出張 ●日時…1月15日(木)、13:00～17:00

相談会 ☎ ※要予約(金石事務所) ☎0193(23)2227

在宅医療に ●日時…原則として月～金曜日の午後2時～4時  
関する相談 ※まずは電話でご相談ください。  
(二又診療所 ☎0192(58)2220)

整形外科診療日 済生会陸前高田診療所 ☎0192(22)7515

●診療日…1月10日(土)、16日(金)、17日(土)、30日(金)、31日(土)

●受付時間…8:30～11:00、13:30～16:00

※都合により休診の場合がありますので、事前にお問い合わせください。

皮膚科診療日 鵜浦医院 ☎0192(55)2125

●診療日…1月23日(金)(対面診療)

●受付時間…8:00～11:30、14:00～17:30

夕方診療 松原クリニック ☎0192(53)1721

●診療日…月～木曜日(祝日を除く)

●受付時間…15:30～17:45

図書館だより 1月のイベント予定

おはなし会

幼児・小学生対象

日時：令和8年1月17日(土) 午後2時30分～3時

場所：おはなしの部屋

乳幼児対象

日時：令和8年1月24日(土) 午前10時30分～11時

場所：おはなしの部屋

本の特集展示

12月

一般向け：「ボードゲーム展」

(当館所蔵のボードゲームとボードゲームに関する図書を展示します)

児童向け：「冬休みお助け本展」

(冬休みの宿題や自由研究に役立つ本を展示します)

1月

一般向け：「私も詠もうかな展」

(市民の皆さんから応募した川柳のほか、俳句・短歌・川柳に関する本を展示します)

児童向け：「冬休みお助け本展」

(冬休みの宿題や自由研究に役立つ本を展示します)

児童向け：「へびからうまへ展」

(本年の干支「へび」と来年の干支「うま」に関する絵本を展示します)

12・1月の移動図書館

※移動図書館は、どの駐車場でもどなたでもご利用できます。ご都合のいい駐車場所で借りてください。  
※昨年度とコースや巡回場所・巡回日時が変更になっている駐車場所がありますので、ご確認ください。

巡回日	地区名	時 間	駐車場所
Aコース 12月2日(火)	竹駒町仲の沢	10:00～10:30	竹駒小学校
	高田町太田	10:45～11:15	市保健福祉総合センター(ふれあい教室)
	矢作町神明前	12:55～13:25	矢作小学校
	高田町中和野	13:40～14:10	なごみの家
	高田町東和野	14:20～14:50	高寿園
Bコース 12月3日(水)	矢作町打越	10:10～10:30	J R 陸前矢作駅前
	高田町太田	10:45～11:00	夢アリーナたかた
	広田町大久保	12:45～13:15	広田小学校
	広田町大久保	13:25～13:55	広田保育園
	米崎町川内	14:10～14:40	産直はまなす
Cコース 12月4日(木)	小友町宮崎	10:00～10:30	小友小学校
	小友町瀬沢	10:40～11:10	矢の浦公民館
	気仙町愛宕下	11:30～12:00	今泉地区コミュニティセンター
	小友町茂里花	13:50～14:20	森崎町内会館
	米崎町和野	14:30～15:00	岩手高齢協すずらん
Dコース 12月5日(金)	気仙町上長部	9:20～9:50	上長部公民館前
	気仙町愛宕下	10:00～10:30	気仙小学校
	気仙町月山	10:40～11:10	湊公民館
	竹駒町館	13:10～13:40	竹駒保育園
	竹駒町上壺	13:50～14:20	壺の沢公民館

※悪天候や災害等により、巡回の中止または時間に遅れる場合がございますのでご了承ください。

※小学校への巡回は、学校行事や長期休みにより、巡回を休止または巡回日を変更する場合があります。利用は児童のみです。

今月のイチオシ！

小学生のための『図書館のお仕事体験』

毎年開催している人気企画！ 冬休みに1日司書になって、お仕事を体験してみませんか？ 本が好きな子、図書館の仕事に興味がある子におススメです。参加して、図書館マスターを目指そう！

日 時：令和8年1月10日(土)  
午前9時30分～午後3時  
場 所：市立図書館  
定 員：3名(先着順、市内在住の小学4～6年生対象)  
講 師：市立図書館 司書  
参 加 費：無料  
申込方法：図書館またはホームページにある申込書で申し込み  
申込期限：12月27日(土)



体験の中では、おススメ本の紹介も

詳細はこちら



問い合わせ先 市立図書館 ☎0192(54)3227

2026

Jan

# イベントカレンダー

各施設電話番号

市 = 市役所  
図 = 市立図書館  
博 = 市立博物館  
奇 = 奇跡の一本杉

㊦ = 市コミュニティホール ㊦ 0192 (54) 5520  
 夢 = 夢アリーナたかた ㊦ 0192 (22) 8448  
 運 = 高田松原運動公園 ㊦ 0192 (22) 8448  
 保 = 保健福祉総合センター ㊦ 0192 (22) 8671  
 松 = 高田松原海水浴場 ㊦ 0192 (54) 2111

[illegible]

イベント情報などは各種SNSでもお知らせしています



LINE

X

Facebook

Facebook

1月の斎苑は、普通炉は午前午後1件ずつ利用できません。  
動物炉は令和8年2月28日(土)まで利用できません。



※市内医療機関および金融機関等の事業所で、広報りくぜんたかたを購読希望の場合は上記発行元へご連絡ください。

※広報りくぜんたかた12月号お知らせ版(No.1203)の印刷経費は1部48.4円(税抜き)、発行部数は7,250部です。