

災害に備えましょう

防災訓練を実施

市は、次のとおり防災訓練を実施します。訓練では、防災行政無線によるサイレンや放送、メールなどで情報を配信します。実際の災害と間違えないよう注意してください。

【津波避難訓練】

東日本大震災クラスの津波を想定し、安全な高台への避難訓練を行い、最寄りの避難経路と避難場所（高台）を確認するために実施します。

地震発生と津波警報発表を防災行政無線で放送します。最寄りの避難場所（高台）へ速やかに避難してください。

◆日時：11月6日(日)、午前10時半から

◆対象：市内沿岸地区

◆訓練想定：①午前10時半

大地震発生（震度6弱）②

午前10時33分

津波警報発表③午前11時10分ごろ

終了予定



昨年の津波避難訓練の様子

【緊急地震速報訓練】

強い揺れが予想される時に発表する緊急地震速報の行動訓練を、全国一斉に実施します。緊急地震速報を防災行政無線で放送しますので、地震の揺れから身を守る行動をとってください。

◆日時：11月4日(金)、午前10時ごろ

◆問い合わせ先：市役所防災課（内線602・603）

■市内の予防接種医療機関

| 医療機関名 | 電話番号 |
|----------------|-----------|
| ①県立高田病院（米崎町） | ☎(54)3211 |
| ②鶴浦医院（高田町） | ☎(55)2125 |
| ③鳥羽医院（小友町） | ☎(56)3515 |
| ④広田診療所（広田町） | ☎(56)2515 |
| ⑤二又診療所（矢作町） | ☎(58)2220 |
| ⑥松原クリニック（高田町） | ☎(53)1721 |
| ⑦済生会高田診療所（竹駒町） | ☎(22)7515 |

※②は中学生と高齢者、④は1歳以上の子どもと高齢者、⑤は3歳以上の子どもと高齢者、⑥は高齢者のみ、接種が受けられます

【市外の気仙医師会加入医療機関】

予防接種を希望する人は、直接各医療機関に予約してください

インフルエンザ予防接種

費用の一部助成します

市は、子どもや高齢者を対象に、インフルエンザ予防接種費用の助成を行います。

◆対象：①65歳以上の人、60歳～64歳で心臓・腎臓・呼吸器の機能や免疫機能に障害のある人②生後6か月～中学3年生

◆助成額期間：①1人当たり2千円以内（12月31日まで）②1回当たり2千円以内（29年1月31日まで）

◆医療機関：左の表のとおり

◆問い合わせ先：市役所保健課保健係（内線242）

11月のごみ収集日

市指定のごみ袋に行政区と世帯主の氏名を記入し、収集日の午前8時半までに集積場所に出してください。
◆問い合わせ先…市役所地域福祉課生活安全係(内線206)

燃えないごみ、空きびん、新聞・チラシなどの収集日

| 町名 | 収集行政区 | 燃えないごみ | 空きびん | 新聞・チラシ 雑誌・段ボール |
|----|-----------------|--------|--------|-------------------|
| 矢作 | 2～7区 | 26日(土) | 16日(水) | 9日(水) |
| | 8～14区 | 24日(木) | 17日(木) | 10日(木) |
| | 1・15・16区 | 25日(金) | 18日(金) | 11日(金) |
| 横田 | 1～8区 | 17日(木) | 10日(木) | 5日(土) |
| 竹駒 | 1～7区 | 16日(水) | 9日(水) | 2日(水) |
| 気仙 | 今泉地区(旧4区) | 1日(火) | 22日(火) | 15日(火) |
| | 今泉地区(旧1～3・5・6区) | 18日(金) | 11日(金) | 4日(金) |
| | 今泉地区(旧7区)、8・9区 | 28日(月) | 21日(月) | 14日(月) |
| 高田 | 10～14区 | 22日(火) | 15日(火) | 8日(火) |
| | 1～3区、17区 | 7日(月) | 28日(月) | 21日(月) |
| | 4・5・16区 | 1日(火) | 22日(火) | 15日(火) |
| | 6～8区 | 2日(水) | 26日(土) | 16日(水) |
| 米崎 | 9・11・12区甲乙 | 5日(土) | 24日(木) | 17日(木) |
| | 10・13～15区 | 4日(金) | 25日(金) | 18日(金) |
| | 1～5区甲乙 | 14日(月) | 7日(月) | 28日(月) |
| 小友 | 6～10区 | 8日(火) | 1日(火) | 22日(火) |
| | 1～7区 | 9日(水) | 2日(水) | 26日(土) |
| 広田 | 8～10区 | 10日(木) | 5日(土) | 24日(木) |
| | 12・13区 | 10日(木) | 5日(土) | 24日(木) |
| | 1～3・11・14・15区 | 11日(金) | 4日(金) | 25日(金) |
| 高田 | 4～7区 | 21日(月) | 14日(月) | 7日(月) |
| | 8～10区 | 15日(火) | 8日(火) | 1日(火) |

燃えるごみの収集日

| | |
|------------|------|
| 矢作1～16区 | (水)土 |
| 横田1～8区 | (火)金 |
| 竹駒1～7区 | (火)金 |
| 気仙1～14区 | (水)土 |
| 高田1～5・16区 | (月)木 |
| 高田6～15・17区 | (火)金 |
| 米崎1～10区 | (火)金 |
| 小友1～10区 | (月)木 |
| 広田1～15区 | (月)木 |

※祝日は収集しません。

● ごみを出すときには ●

- ・仮設住宅に住んでいる人は仮設住宅専用の集積場所に出してください。
- ・大型ごみは1缶以内に前処理をしてください。
- ・ごみを3袋以上出す場合は、清掃センターに直接持ち込んでください(受付時間…①平日＝午前9時～正午、午後1～4時②土曜日・第3日曜日＝午前9時～正午)。



頑張る！たかたのゆめちゃん

Vol.24

「たかたのゆめちゃん」は、平成24年1月4日に誕生しました。子どもたちの応援団長として全国を飛び回る「たかたのゆめちゃん」の活動を紹介します。

秋もゆめちゃんががんばるよ～☆彡

- 8月20日 ヤルキタウンの盆踊り大会♪みんなと一緒に踊ったよ☆彡
- 8月28日 希望郷いわて国体デモンストラーションスポーツ・ビーチバレー競技会♪頑張るみんなを応援したよ☆彡
- 9月29日 きらりんキッズの運動会♪みんなと玉入れをしたよ☆彡
- 10月1日 希望郷いわて国体開会式♪いい天気の中スタート☆彡
- 10月3日 たかたのゆめの稲刈り式♪
みんなお米をいっぱい食べてね☆彡 (写真)



今月の新刊図書

みなさんの読みたい・調べたいを応援します。



おすすめの1冊

「人はいくつになっても生きようがある。」

吉沢久子著・さくら舎

いま大切にしていることや気を付けていること、日々の楽しみ方などを98歳の著者が前向きに、みずみずしく語ります。



■ 小説・詩・エッセイ

- ▶「危険なビーナス」 東野圭吾著・講談社
- ▶「芝浜 落語小説集」 山本一力著・小学館
- ▶「あの午後の椅子」 永田和宏著・白水社

■ 実用書

- ▶「りんごのお菓子」 若山曜子著・地球丸
- ▶「すてきな手編み2016～2017秋冬」 日本ヴォーグ社
- ▶「プライベートバンカー」 清武英利著・講談社

■ 児童書

- ▶「くじらのくじらん」 市川宣子著・リーブル
- ▶「きょうはハロウィン」 平山暉彦作・福音館書店
- ▶「10ねこ」 岩合光昭作・福音館書店

12月から移動図書館を運行休止

新図書館の開館準備のため、28年度の移動図書館は10月が最終運行となります。11月は本の返却・回収のみとし、12月からは運行を休止します。運行再開は新図書館開館後の予定です。

11月の移動図書館

※本の返却と回収のみになります。貸し出しはできません。



| 日 | 地区名 | 時間 | 駐車場所 |
|--------|--------|-----------|---------------|
| 1日(火) | 気仙町牧田 | 10:15 | 気仙小学校 |
| | | 10:45 | 長部小学校仮設住宅 |
| | 高田町中和野 | 14:00 | 高田保育所 |
| | 高田町東和野 | 14:35 | 高寿園 |
| 2日(水) | 高田町中田 | 15:20 | 小規模多機能ホーム「厨」 |
| | 広田町泊 | 10:10 | 広田湾漁業協同組合 |
| | | 10:40 | 旧広田水産高校仮設住宅 |
| | 広田町大久保 | 11:15 | 鈴木恭子さん宅 |
| 4日(金) | 広田町天王前 | 13:00 | 広田小学校 |
| | 小友町矢の浦 | 13:45 | 広田保育園 |
| | 米崎町川内 | 14:30 | 村上峯子さん宅前 |
| | 米崎町神田 | 14:00 | 米崎中学校仮設住宅 |
| 9日(水) | 米崎町樋の口 | 13:25 | 農家カフェ フライパン |
| | 米崎町川内 | 14:00 | 米崎保育園 |
| | 米崎町和野 | 14:30 | デイサービスすずらん |
| | 米崎町川向 | 15:10 | 産直はまなす |
| 10日(木) | 高田町中田 | 10:10 | 松原苑 |
| | 小友町西下 | 10:55 | 市営住宅西下団地 |
| | 小友町宮崎 | 13:00 | 小友小学校 |
| | 小友町柳沢前 | 13:50 | 小友保育所 |
| 11日(金) | 小友町財当 | 14:30 | 東部デイサービスセンター |
| | 小友町沢辺 | 14:55 | 黄川田敦子さん宅 |
| | 横田町志田実 | 9:30 | 野露篤子さん宅 |
| | 横田町本宿 | 10:00 | 横田小学校 |
| 16日(水) | 気仙町牧田 | 10:55 | 本宿会館 |
| | 小友町下新田 | 13:20 | 長部保育所 |
| | 小友町猪森 | 14:15 | BRT小友駅 |
| | 高田町鳴石 | 15:00 | グループホーム「箱根山」 |
| 17日(木) | 高田町中田 | 9:30 | 第一中学校仮設住宅 |
| | 高田町中田 | 10:15 | 市営住宅中田団地 |
| | 竹駒町滝の里 | 10:55 | 滝の里仮設住宅 |
| | 横田町黄金山 | 13:20 | 横田保育園 |
| 18日(金) | 横田町久連坪 | 13:50 | 旧横田中学校仮設住宅 |
| | 横田町南行 | 14:20 | もじゃピン(理容・美容) |
| | 竹駒町相川 | 9:30 | シェリール |
| | 竹駒町仲の沢 | 10:15 | 竹駒小学校 |
| 18日(金) | 竹駒町相川 | 11:00 | 小規模多機能ホーム「玉山」 |
| | 矢作町二又 | 13:30 | 矢作保育所(阿部商店前) |
| | 矢作町沖 | 14:20 | 生出石橋屋商店 |
| | 矢作町神明前 | 10:00 | 矢作小学校 |
| 18日(金) | 高田町大隅 | 11:00 | 希望ヶ丘病院 |
| | 高田町下和野 | 13:00 | 高田小学校 |
| | 矢作町諏訪 | 14:00 | 下矢作保育園 |
| | 矢作町打越 | 14:30 | 陸前矢作駅前(鉄道) |
| 18日(金) | 高田町大隅 | 9:50 | ひかみの園 |
| | 高田町大隅 | 10:30 | きらりんきっず |
| | 高田町東和野 | 12:30 | あすなるホーム |
| | 竹駒町館 | 13:30 | 竹駒保育園 |
| 高田町下和野 | 14:10 | 市営住宅下和野団地 | |



開催します

たかた子どもキャンパス

「ゴムの力で動くドリムカーづくり」

市教育委員会は、京都市教育委員会から寄贈された製作キットを使い「ゴムの力で動くドリムカーづくり」を開催します。

- ◆日時：11月3日(木)、午前10時～午後3時
- ◆場所：市役所(4号棟)
- ◆対象：市内小学3・4年生
- ◆定員：先着15人
- ◆申込期限：10月28日(金)
- ◆申し込み・問い合わせ先：市教育委員会生涯学習課生涯学習係(内線255)

お知らせ

適正な処理に協力ください 農業用廃プラスチックを回収します

市は、農業用廃プラスチックの回収を行います(運搬費や処理費は個人負担です。通帳と通帳の届け出印を持参ください)。

- ◆日時：①11月9日(木)②11月10日(木)、いずれも午前9時～11時
- ◆場所：①ライスセンター②JAおおふなと西部農業センター

※運搬には、車両への表示や書類を携帯する必要があります(JAおおふなと各支店または市役所農林課で受け取ることができます)。
◆問い合わせ先：市役所農林課農政係(内線474)

人身被害が多発しています！ ツキノワグマ出没注意

秋は、キノコ狩りや登山などで、野山に入ることが多く

ちいさいおうち 手づくりバザー

こども図書館・ちいさいおうちでは、心のこもった手づくり品を販売する「ちいさいおうちの手づくりバザー」を開催します。

- ◆日時：11月3日(木)、午前11時～午後2時
- ◆場所・問い合わせ先：こども図書館・ちいさいおうち ☎0192(54)3227

信頼関係向上のために

「犬のしつけ教室」

上閉伊気仙地動物愛護管理事業実行委員会では、犬の飼育を始めたばかりの人や犬のしつけで苦労している人を対象に「犬のしつけ教室」を開催します。参加は無料です。

- ◆日時：11月13日(日)、午後1時半～3時
- ◆場所：大船渡地区合同庁舎
- ◆定員：20組
- ◆申込期限：11月4日(金)
- ◆申し込み・問い合わせ先：大船渡保健福祉環境センター ☎0192(27)9913

復興状況の理解を深める ふるさとの復興見学会

県と市は、復興状況を知ってもらうために「ふるさとの復興見学会」を開催します。参加は無料です。

- ◆日時：11月17日(木)、午後1時～4時(雨天中止)
- ◆集合場所：コミュニティホール
- ◆見学場所：①高田地区・高台3やかさ上げ部(大型商業施設工事現場)②高田松原地区工事現場(防潮堤工事・砂浜再生・松原復旧事業など)
- ◆定員：先着40人
- ◆申し込み・問い合わせ先：大船渡地域振興センター ☎0192(27)9911

集まれ仮装コンテスト

ハロウィン in KESSE

- ◆日時：10月23日(日)、午後1時～5時
- ◆場所：陸前高田青年会議所では、仮装コンテストやものづくりを楽しむ「ハロウィン in KESSE N16」を開催します。

関係機関が一堂に会します 被災者支援なんでも 行政相談所

岩手行政評価事務所では、被災した人の相談を無料で受け付ける「被災者支援なんでも行政相談所」を開設します。

- ◆日時：10月26日(木)、午前10時半～午後3時半
- ◆場所：コミュニティホール
- ◆問い合わせ先：岩手行政評価事務所 ☎(0570)090110

「思い出の品」出張返却会 持ち主を探しています

市社会福祉協議会では、「思い出の品」の出張返却会を行います。

- ◆日時(場所)：①10月23日(日) 午前9時～午後3時(広田小学校)②10月27日(木)、午前8時半～正午(滝の里仮設住宅集会所)③10月30日(日)、午前10時～午後3時(細根沢仮設住宅集会所)
- ◆問い合わせ先：市社会福祉協議会 ☎0192(47)4848

募集します

パブリックコメント

高田松原津波復興祈念公園広域公園整備事業

県では、高田松原津波復興祈念公園広域公園整備事業の事前評価調査に対する意見を募集しています。

- ◆資料閲覧場所：大船渡地区合同庁舎行政情報サブセンターほか(県ホームページからも見ることが出来ます)
- ◆意見募集期限：11月14日(日)
- ◆意見提出・問い合わせ先：県庁政策推進室 ☎019(629)5181

気仙地区障がい者作品展 作品の展覧を

気仙地区障がい者作品展の作品などを募集します。

海難防止の呼び掛けを 漁船セーフティラリー みちのく2016

海上保安部では、漁船海難が多発する10月から12月までの間、「漁船セーフティラリー」みちのく2016を実施します。海難防止の呼び掛けにご協力ください。

- ◆問い合わせ先：金石海上保安部 ☎0193(22)3830

基準に基づき

職員の懲戒処分を公表

市は、4月から9月までの懲戒処分を公表します。

- ◆処分年月日：9月20日
- ◆処分内容：戒告
- ◆被処分者：30代主事級男性職員
- ◆処分の理由：不適切な事務処理により、公務の運営に支障が生じたため
- ◆その他：指導監督に適性を欠いた関係上司を訓告・口頭注意
- ◆問い合わせ先：市役所総務課職員係(内線161)

- ◆募集部門：①絵画②書道③写真④工芸⑤施設や作業所などの製品
- ◆出品点数：1人1部門あたり1点(未発表のもの)
- ◆申込期限：11月10日(木)
- ◆作品展日時：11月26日(土)・27日(日)、午前10時～
- ◆場所：サン・リアシヨツピングセンター(大船渡市盛町)
- ◆申し込み・問い合わせ先：市役所地域福祉課障がい福祉係(内線204)

求職者のための公共職業訓練 ポリテクセンター岩手 遠野実習場12月入所生

ポリテクセンター岩手・遠野実習場では、12月入所の訓練生を募集します(訓練期間は来年5月29日(月)まで)。

- ◆募集科：住宅建築施工科
- ◆定員：15人
- ◆応募資格：ハローワークに求職手続きしている人
- ◆申込期限：11月11日(金)(ハローワークへ)
- ◆問い合わせ先：ポリテクセンター岩手・遠野実習場 ☎0198(63)1411

知っていますか

建設業退職金共済制度

建設業退職金共済制度は、建設業の事業主が労働日数に応じた掛け金(月額310円)を負担することで、現場で働く人に退職金が支払われます。

- ◆問い合わせ先：建設業退職金共済事業本部岩手支部 ☎019(622)4536

いわて花巻空港

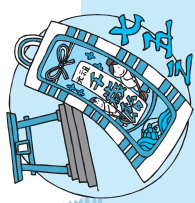
下期ダイヤ改正

いわて花巻空港の定期便(名古屋線、札幌線、大阪線、福岡線)のダイヤが10月30日から改正されます。

- ◆航空券の予約先：日本航空 ☎(0570)025071・フジドリームエアラインズ ☎(0570)550489



「陸前高田災害FM」(80・5MHz)では、災害情報や身近な生活情報を放送しています



November 11月

健康・生活カレンダー

2016

| 月 | Monday | Tuesday | 水 | 木 | Friday | 土 | Sunday |
|----|--------|---------|----|----|--------|----|--------|
| 7 | 大安 | 赤口 | 赤口 | 先勝 | 友引 | 先負 | 仏滅 |
| 8 | 大安 | 赤口 | 先勝 | 友引 | 先負 | 仏滅 | 大安 |
| 9 | 先勝 | 友引 | 先負 | 先負 | 先負 | 先負 | 先勝 |
| 10 | 先勝 | 友引 | 先負 | 先負 | 先負 | 先負 | 先勝 |
| 11 | 先勝 | 友引 | 先負 | 先負 | 先負 | 先負 | 先勝 |
| 12 | 先勝 | 友引 | 先負 | 先負 | 先負 | 先負 | 先勝 |
| 13 | 先勝 | 友引 | 先負 | 先負 | 先負 | 先負 | 先勝 |
| 14 | 先勝 | 友引 | 先負 | 先負 | 先負 | 先負 | 先勝 |
| 15 | 先勝 | 友引 | 先負 | 先負 | 先負 | 先負 | 先勝 |
| 16 | 先勝 | 友引 | 先負 | 先負 | 先負 | 先負 | 先勝 |
| 17 | 先勝 | 友引 | 先負 | 先負 | 先負 | 先負 | 先勝 |
| 18 | 先勝 | 友引 | 先負 | 先負 | 先負 | 先負 | 先勝 |
| 19 | 先勝 | 友引 | 先負 | 先負 | 先負 | 先負 | 先勝 |
| 20 | 先勝 | 友引 | 先負 | 先負 | 先負 | 先負 | 先勝 |
| 21 | 先勝 | 友引 | 先負 | 先負 | 先負 | 先負 | 先勝 |
| 22 | 先勝 | 友引 | 先負 | 先負 | 先負 | 先負 | 先勝 |
| 23 | 先勝 | 友引 | 先負 | 先負 | 先負 | 先負 | 先勝 |
| 24 | 先勝 | 友引 | 先負 | 先負 | 先負 | 先負 | 先勝 |
| 25 | 先勝 | 友引 | 先負 | 先負 | 先負 | 先負 | 先勝 |
| 26 | 先勝 | 友引 | 先負 | 先負 | 先負 | 先負 | 先勝 |
| 27 | 先勝 | 友引 | 先負 | 先負 | 先負 | 先負 | 先勝 |
| 28 | 先勝 | 友引 | 先負 | 先負 | 先負 | 先負 | 先勝 |
| 29 | 先勝 | 友引 | 先負 | 先負 | 先負 | 先負 | 先勝 |
| 30 | 先勝 | 友引 | 先負 | 先負 | 先負 | 先負 | 先勝 |
| 31 | 先勝 | 友引 | 先負 | 先負 | 先負 | 先負 | 先勝 |

市税納期
(納期限11月30日)

国民健康保険税(5期)

●=陸前高田市役所 ☎0192(54)2111
 ◎=陸前高田市コミュニティホール ☎0192(54)5520
 ㊦=竹駒地区コミュニティセンター
 ㊧=ふるさとハロワーワーク ☎0192(53)2525
 ㊨=ふれあい教室 ☎0192(55)7882
 ※「コミュニティ」は、地区コミュニティセンターの略称です。

広報りくぜんたかた 平成28年10月15日号 (No.995) ◆編集・発行 岩手県陸前高田市 企画部企画政策課 〒029-2292 岩手県陸前高田市高田町字鳴石42-5 ☎0192(54)2111 FAX0192(54)3888
 ◆Eメール kouhou@city.rikuzentakata.iwate.jp ◆ホームページ http://www.city.rikuzentakata.iwate.jp
 ※広報りくぜんたかたは10月15日号 (No.995)の印刷経費は1部7,44円(税抜き)、発行部数は8,000部です。

