

「陸前高田市デマンド交通(予約型乗合タクシー)実証実験事業」を実施

このたび、通院や買い物・社会参加などの日常生活を支援する新たな交通として「デマンド交通」の実証運行を行うことにしました。「デマンド交通」とは、予約型の乗合タクシーのことで、乗り合う人の自宅を順番に迎えに行き、目的地の停留所まで送るサービスです。この実験結果を参考に、次年度以降の生活交通体系について検討を行う予定です。なお、今回の実験は、気仙町、小友町および広田町に住んでいる人をモデル地域として実施します。

▽運行内容

- ・運行期間 2月1日(金)～3月29日(金)
- ・運行日 平日のみ(土・日・祝日は運休)
- ・利用対象者 気仙町、小友町および広田町に居住の人(事前の利用登録が必要です)
- ・運行形態 自宅または指定された停留所で乗降可能

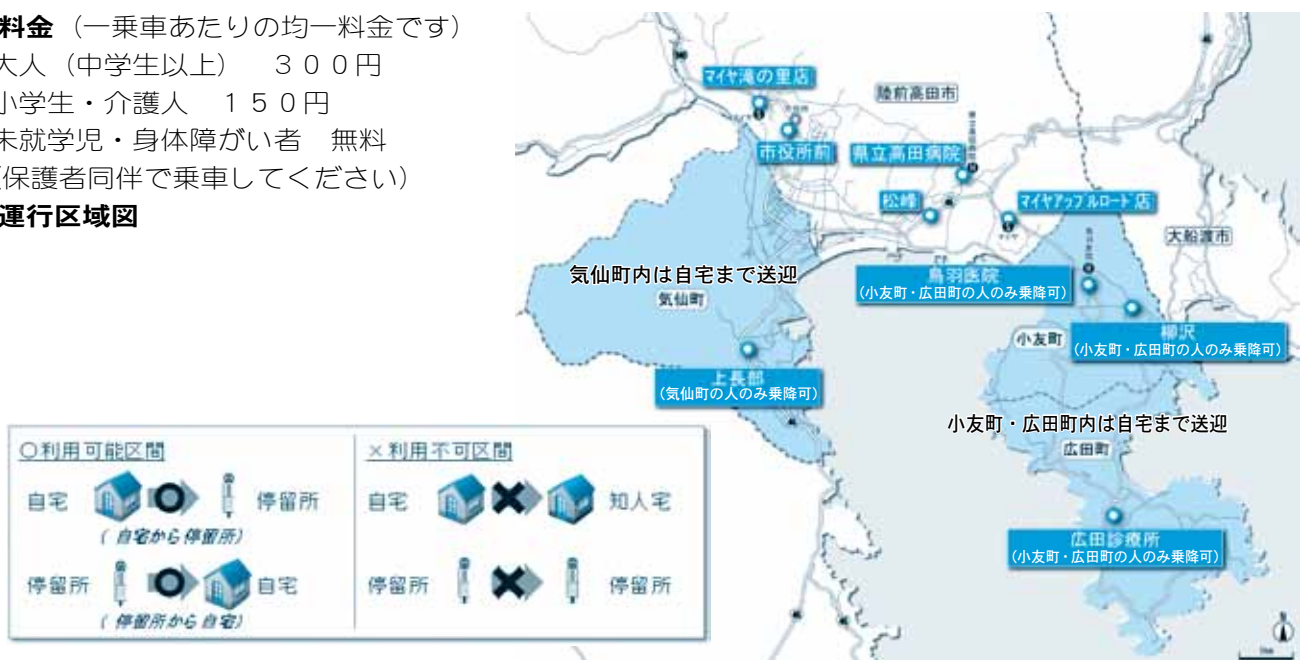
▽時刻表

	気仙町		小友町・広田町	
	自宅→停留所	停留所→自宅	自宅→停留所	停留所→自宅
第1便	9:00発	11:00発	9:00発	10:00発
第2便	14:00発	15:30発	10:00発	11:00発
第3便	15:00発	16:30発	14:00発	15:00発

▽料金(一乗車あたりの均一料金です)

- ・大人(中学生以上) 300円
- ・小学生・介護人 150円
- ・未就学児・身体障がい者 無料  
(保護者同伴で乗車してください)

▽運行区域図



▽予約先

・陸前高田市デマンド交通予約センター 予約専用フリーダイヤル: 0120-007-742  
※デマンド交通に関する詳しい情報は、利用対象区域に別途各戸配布しているチラシを参照してください。

▽問い合わせ先 企画政策課政策推進係(内線172) ※この番号は乗車予約できません。

# 市民税・県民税などの申告相談のお知らせ

市民税・県民税の申告相談を、**二月十五日(金)**から市内各会場で行います。

十八歳以上六十五歳以下の人と、六十六歳以上で平成二十四年中に公的年金以外の収入のあった人に申告書を郵送します。

ほかに申告書が必要な人は、市役所税務課および各申告会場に準備してありますので、申し出てください。

## ■申告の義務がある人

平成二十五年一月一日現在、本市に住民登録のある人。所得税の申告と異なり、**前年に収入がなかった人も申告が必要です。**(申告をしないと、所得証明書の交付や国民健康保険税の軽減措置を受けることができません)

## ■申告する必要のない人

- ①給与収入のみで、勤務先で年末調整をしており、勤務先から市役所に給与支払報告書が提出された人
- ②公的年金収入のみの人
- ③税務署などで確定申告をした人

## ■申告相談をスムーズに進めるために

申告会場は大変混雑します。時間短縮のため、営業等(漁業)所得、農業所得、不動産所得を申告する場合や、医療費控除を受ける場合には、**あらかじめ領収書などの資料を整理・集計して会場にお越しください。**皆さんのご協力をお願いします。

## ■申告相談に必要なもの

- ①収入・経費の内訳がわかる資料
- (1)給与所得者：平成二十四年分給与所得の源泉徴収票(交付されていない人は、勤務先から事前に取り寄せてください)
- (2)公的年金受給者：平成二十四年分公的年金の源泉徴収票
- (3)営業等(漁業)・農業・不動産所得者：売り上げや仕入れの帳簿、経費の明細、領収書などの資料
- (4)その他の所得がある人：その他の収入や経費がわかる資料
- ②所得控除・税額控除を受けるための資料
- ③生命保険料・地震保険料控除：保険会社などが発行する支払証明書
- ④障害者控除：障害者手帳など、障害の等級・程度がわかるもの
- ⑤配偶者控除・配偶者特別控除：配偶者の所得金額がわかるもの
- ⑥住宅借入金等特別税額控除(二年目以降)：源泉徴収票(原本)、住宅借入金等特別税額控除申告書、住宅借入金年末残高証明書
- ⑦申告書
- ⑧市役所から申告書が送付された人は、その申告書を持参してください。
- ⑨印鑑
- ⑩認印でかまいませんが、所得税を口座振替で納付する人は、預金口座の届出印が必要です。
- ⑪本人名義の通帳など

参ってください。

- (1)雑損控除：災害などに関連し、やむを得ない支出をした金額の領収書(前年に雑損控除を受けている人は確定申告書の控え)
- (2)医療費控除：病院などが発行する領収書や支払証明書
- (3)社会保険料控除：国民年金保険料控除証明書、健康保険、介護保険料などの領収書
- (4)生命保険料・地震保険料控除：保険会社などが発行する支払証明書
- (5)障害者控除：障害者手帳など、障害の等級・程度がわかるもの
- (6)配偶者控除・配偶者特別控除：配偶者の所得金額がわかるもの
- (7)住宅借入金等特別税額控除(二年目以降)：源泉徴収票(原本)、住宅借入金等特別税額控除申告書、住宅借入金年末残高証明書
- ⑧申告書
- ⑨市役所から申告書が送付された人は、その申告書を持参してください。
- ⑩印鑑
- ⑪認印でかまいませんが、所得税を口座振替で納付する人は、預金口座の届出印が必要です。
- ⑫本人名義の通帳など

所得税の還付が発生する場合は、申告者本人名義の預貯金口座の金融機関名・口座番号のわかるものを持参してください。

## ■申告相談会場・日程

申告が必要な人は、日時・会場を確認の上、都合の良い会場にお越しください。

申告相談期間中は、市役所税務課では申告相談できませんので注意してください。

※受付の際は、税務課が作成した受付簿を各会場に準備してありますので、必ずその用紙に氏名などを記入してください。

※独自に作成した受付簿では申告相談を受け付けられません。

## ■申告書を提出のみする人

申告書を自分で作成し、市役所に提出する人は、収入・経費・控除などの根拠となる資料(証明書・領収書など)をすべて添付して提出してください。

なお、申告書の提出は、郵送でも受け付けています。

詳しくは、税務課市民税係(内線1005102)、大船渡税務署(☎2613481)まで。

申告相談会場・日程

2月15日(金)	下矢作コミセン	2月26日(火)	小友コミセン
2月18日(月)	生出コミセン	2月27日(水)・28日(木)	広田町・喜多公民館
2月19日(火)	矢作コミセン	3月1日(金)	米崎コミセン
2月20日(水)・21日(木)	長部コミセン	3月4日(月)~14日(木)	市役所4号棟第6会議室
2月22日(金)	竹駒コミセン	3月15日(金)	市役所4号棟第4会議室
2月25日(月)	横田コミセン	※土・日曜日の申告相談はありません。	

○受付時間：午前8時30分～午後3時まで(予定人数に達した場合、受付を締め切る場合があります)

○相談時間：午前9時～相談終了まで

## 11の職種を募集しています

# 市非常勤（嘱託）職員採用試験受験案内

市は、平成25年度採用の非常勤（嘱託）職員を次のとおり募集します。

▽**職種一覧** すべての職種において、市内に在住（居住予定を含む）または通勤可能な人に限ります。

職 種	資 格 な ど	採用予定 人数	職務内容と勤務条件など	問い合わせ先
嘱 託 員	—	2人	庁舎内での電話交換業務および窓口案内（報酬月額13万円程度）・週29時間勤務	総務課 （内線163）
介護支援専門員	介護支援専門員、普通自動車運転免許	1人	地域包括支援センターでの要支援者の介護予防ケアマネジメント業務（報酬月額18万円程度）・週29時間勤務	長寿社会課 （内線204）
監査指導専門員	簿記3級程度、普通自動車運転免許	1人	社会福祉法人に対して実施する指導監査などに関する業務（報酬月額15万円程度）・週29時間勤務	長寿社会課 （内線203）
家庭児童女性相談員	相談員実務経験1年以上または社会福祉士・心理士などの資格を有する者、普通自動車運転免許	2人	家庭児童女性に関する相談業務（報酬月額13～15万円程度）・週29時間勤務	社会福祉課 （内線233）
地域子育て支援センター子育て相談員	保育士または幼稚園教諭の資格を有する者、普通自動車運転免許	3人	地域子育て支援センターで子育てに関連する相談業務（報酬月額13～15万円程度）・週29時間勤務	社会福祉課 （内線233）
児童発達支援管理責任者	児童発達支援管理責任者資格を有する者、普通自動車運転免許	1人	ふれあい教室で児童発達支援管理責任者として従事する（報酬月額15万円程度）・週29時間勤務	社会福祉課 （内線233）
ふれあい教室指導員	障がい福祉施設で2年以上の実務経験を有する者、普通自動車運転免許	1人	ふれあい教室で児童の発達支援などの指導業務（報酬月額15万円程度）・週29時間勤務	社会福祉課 （内線233）
コミュニケーション支援員	手話検定5級以上または障がい福祉施設3年以上の実務経験を有する者、普通自動車運転免許	1人	障がいのある人へのコミュニケーション支援・相談支援業務（報酬月額13万円程度）・週29時間勤務	社会福祉課 （内線231）
嘱託看護師	看護師免許または准看護師免許、普通自動車運転免許	1人	母子保健、各種予防接種、各種検診業務の補助および受付事務など（報酬月額18万円程度）・週29時間勤務	健康推進課 （内線242）
健康相談員	看護師免許または准看護師免許、普通自動車運転免許	2人	巡回健康相談を行い健康状態の把握や疾病予防、精神的なケアなど自立に向けた支援業務など（報酬月額18万円程度）・週29時間勤務	健康推進課 （内線242）
学芸員（または資料管理員）	学芸員（取得見込みを含む）または1年以上実務経験を有する者、普通自動車運転免許	1人	博物館業務（報酬月額15万円程度）・週29時間勤務	生涯学習課 （内線253）

▽**受験資格** 高等学校卒業以上の学歴を有し（取得見込みを含む）、次のア～エのいずれにも該当しない人。

ア 日本の国籍を有しない人

イ 成年後見人または被保佐人

ウ 禁錮以上の刑に処され、その執行を終えるまで、またはその執行を受けることがなくなるまでの人

エ 日本国憲法またはその下に成立した政府を暴力で破壊することを主張する政党その他の団体を結成し、またはこれに加入した人

▽**受付期間** 1月28日（月）～2月7日（木）の午前8時30分から午後5時15分まで（土日を除く）。



## 2月の移動図書館



日	地区名	時間	駐車場所
6日 (水)	気仙町牧田	10:15	長部・気仙小学校
		10:45	長部小仮設住宅
	米崎町神田	13:00	米崎中学校
	米崎町川内	13:55	米崎保育園・高田保育所
	高田町東和野	14:40	高寿園
7日 (木)	米崎町川内	10:10	米崎小学校
	小友町沢辺	11:00	黄川田敦子さん宅
	小友町矢の浦	11:30	村上峯子さん宅前
		13:05	広田小学校・広田中学校
		13:50	広田保育園
	14:30	鈴木恭子さん宅	
広田町小屋敷	15:10	広田湾漁協 本所	
13日 (水)	高田町中田	10:00	松原苑
	米崎町神田	11:00	米崎中仮設住宅
	小友町宮崎	13:05	小友小学校・小友中学校
	小友町柳沢	13:50	小友保育所
	小友町財当	14:30	東部デイサービス
14日 (木)	横田町志田実	10:00	野露篤子さん宅
		10:25	横田小学校
	横田町本宿	11:15	本宿会館
	気仙町牧田	13:20	長部保育所
気仙町上長部	14:10	上長部地区仮設住宅	
20日 (水)	竹駒町相川	9:30	シェリール
	竹駒町仲の沢	10:15	竹駒小学校
	竹駒町相川	11:00	西部デイサービス
	矢作町二又	13:30	矢作保育所(阿部商店前)
	矢作町沖	14:30	石橋屋商店
21日 (木)	矢作町神明前	10:10	矢作小学校
	高田町大隅	11:00	希望ヶ丘病院
	高田町下和野	13:10	高田小学校
	矢作町諏訪	13:50	下矢作保育園
	矢作町東角地	14:30	6区公民館
22日 (金)	高田町鳴石	10:00	第一中学校仮設住宅
	竹駒町滝の里	11:00	滝の里仮設住宅
	横田町黄金山	13:20	横田保育園
	横田町久連坪	13:50	横田中仮設住宅
	高田町山苗代	14:40	サンビレッジ

仮設住宅のある小学校に駐車するときは、仮設住宅入居者も利用できます。

問い合わせ先 図書館 (☎54-3227)

## 今月の新刊図書

みなさんの読みたい・調べたいを応援します。



図書館 (☎54-3227)

### おすすめの1冊



「いのちより大切なもの」  
星野富弘著  
(いのちのことば社フォレストブックス)

いのちより大切なものがあると知った時に生きていく力が与えられた。星野富弘による詩画27点。エッセイやインタビューなどを収録。

### ■ 実用書

- ★はじめよう木版画 (五所菊雄著 二玄社)
- ★モバイルでつづる365日 (よしいくえ著 誠文堂新光社)
- ★ありのままに 三度目の人生を生きる (西城秀樹著 廣済堂書店)
- ★信州の知恵に学ぶ日本一の長寿ごはん 野菜+雑穀+発酵で作る (横山タカ子著 日東書院本社)
- ★これからのリフォーム・中古住宅がわかる本 (新建新聞社)
- ★3歳までに脳で何が起きているのか? (西村尚子著 技術評論社)
- ★旧暦で楽しむ着物スタイル (さとうめぐみ著 河出書房社)
- ★元氣塾弁 一番まで風邪をひかない! (牧野直子著 女子栄養大学出版部)
- ★あれから12年、私は今・・・500gで生まれた全盲のわたし (井上美由紀著 ポプラ社)
- ★暮らしを彩る花の立体折り紙 (宮本真理子著 プティック社)

### ■ 小説

- ★ことり (小川洋子著 朝日新聞出版)
- ★火口のふたり (白石一文著 河出書房新社)
- ★おしかくさま (谷川直子著 河出書房新社)
- ★無名の虎 (仁志耕一郎著 朝日新聞出版)
- ★ふられるよ今は、君のことを (橋本紡著 文芸春秋)
- ★萬月な日々 (花村萬月著 双葉社)
- ★千年鈴虫 (谷村志穂著 祥伝社)
- ★短夜の髪 (澤田ふじ子著 光文社)
- ★世界しあわせ世紀行 (エリック・ワイナー著 早川書房)
- ★獣眼 (大沢在昌著 徳間書房)
- ★北斗 (石田衣良著 集英社)
- ★夜蜘蛛 (田中慎弥著 文芸春秋)

## 2月のごみ収集日について

陸前高田市指定のごみ袋に行政区と世帯主の氏名を記入し、当日の朝8時30分までに集積場所に出してください。

### 燃えないごみ・空きびん・新聞・チラシほか収集日

### 燃えるごみ収集日

町名	収集行政区	燃えないごみ	空きびん	新聞・チラシ 雑誌・段ボール
矢作	2区～7区	27日(水)	20日(水)	13日(水)
	8区～14区	28日(木)	21日(木)	14日(木)
	1区、15区、16区	22日(金)	15日(金)	8日(金)
横田	1区～8区	21日(木)	14日(木)	7日(木)
竹駒	1区～7区	20日(水)	13日(水)	6日(水)
気仙	4区	5日(火)	26日(火)	19日(火)
	1区～3区、5区、6区	15日(金)	8日(金)	1日(金)
	7区～9区	25日(月)	18日(月)	16日(土)
	10区～14区	26日(火)	19日(火)	12日(火)
高田	1区～3区、17区	4日(月)	25日(月)	18日(月)
	4区、5区、16区	5日(火)	26日(火)	19日(火)
	6区～8区	6日(水)	27日(水)	20日(水)
	9区、11区、12区甲乙	7日(木)	28日(木)	21日(木)
	10区、13区～15区	1日(金)	22日(金)	15日(金)
米崎	1区～5区甲乙	16日(土)	4日(月)	25日(月)
	6区甲乙～11区	12日(火)	5日(火)	26日(火)
小友	1区～7区	13日(水)	6日(水)	27日(水)
	8区～10区	14日(木)	7日(木)	28日(木)
広田	12区、13区	14日(木)	7日(木)	28日(木)
	1区～3区、11区、14区、15区	8日(金)	1日(金)	22日(金)
	4区～7区	18日(月)	16日(土)	4日(月)
	8区～10区	19日(火)	12日(火)	5日(火)

矢作1～16区	(水)(土)
横田1～8区	(火)(金)
竹駒1～7区	(火)(金)
気仙1～14区	(水)(土)
高田1～5区と16区	(月)(木)
高田6～15区と17区	(火)(金)
米崎1～11区	(火)(金)
小友1～10区	(月)(木)
広田1～15区	(月)(木)

※祝日は収集しません。

### ●ごみを出す際の注意●

- ・仮設住宅に住んでいる人は、仮設住宅専用の集積場所に出してください。
- ・布団やブルーシートを出す際は、小さくたたんで、十字または2カ所を丈夫なひもでしばって出してください。(1m以内、紙ひもは不可)
- ・段ボールは50cm×60cm以内の大きさにして、紙ひもでしばって出してください。
- ・ごみを3袋を超えて出す場合は、清掃センターに直接持ち込んでください。

- 燃えるごみ、燃えないごみは陸前高田市指定の袋で出してください。
- 清掃センターでは、事業者から出る発泡スチロールやPPバンドなどの産業廃棄物は受け入れませんので、持ち込まないでください。
- 野焼きに関する苦情が寄せられています。庭先や空き地での家庭ごみの焼却は法律で禁止されています。
- せん定した枝や枯草の焼却は、放射性物質の拡散の可能性があるので自粛してください。  
詳しくは、市民環境課環境安全係(内線134)まで

## ■放射能測定結果一覧(12月分:継続)

(単位: μSv/時)

測定月日	測定場所	場所(詳細)	測定結果			備考
			5cm	50cm	100cm	
H24.12.20	生出コミセン	玄関右脇雨樋	0.40	0.21	0.16	玄関前(0.12、0.11、0.10)
H24.12.20	二又診療所	玄関前	0.09	0.09	0.09	
H24.12.20	飯森公民館	玄関左側雨樋	0.60	0.25	0.16	玄関前(0.12、0.10、0.10)
H24.12.20	最終処分場	埋設場所	0.10	0.09	0.10	
H24.12.20	市役所庁舎前	南側1号棟出入口	0.05	0.05	0.04	
H24.12.20	サンビレッジ	玄関右側軒下	0.31	0.17	0.13	玄関前(0.06、0.07、0.07)
H24.12.20	モビリア	センターハウス左側雨樋	0.26	0.21	0.15	玄関前(0.05、0.06、0.05)
H24.12.20	矢作保育所	遊戯室前雨樋	0.10	0.09	0.09	
H24.12.20	下矢作保育園	玄関前雨樋	0.15	0.15	0.14	
H24.12.27	横田保育園	園庭	0.14	0.12	0.12	
H24.12.27	旧竹駒保育園	玄関前	0.23	0.13	0.10	仮設
H24.12.20	竹駒保育園	園庭入口	0.10	0.09	0.09	
H24.12.27	長部保育所	園出入口排水口	0.17	0.14	0.11	
H24.12.26	高田保育所	すみれ軒下	0.14	0.10	0.08	旧米崎保育園
H24.12.26	米崎保育園	砂場付近	0.07	0.06	0.06	
H24.12.25	小友保育所	運動場中央	0.08	0.09	0.09	
H24.12.25	広田保育園	園庭中央	0.09	0.08	0.08	

詳しくは、市民環境課環境安全係(内線135)、保育所(園)は社会福祉課児童福祉係(内線231)まで。



### 復興対策局から

#### 住宅再建等個別相談窓口を開設

震災で被災した皆さんの住宅再建について、個別相談窓口を開設しています。

▽相談日 毎週月曜～金曜日（祝日を除く）

▽時間 午前八時三十分～午後五時まで（午後五時以降の相談は、事前に連絡をお願いします）

▽場所 市復興対策局

▽対象 震災により住宅が全壊または半壊し、住宅の再建を検討している人、または防災集団移転促進事業による移転を検討している人

▽内容 復興事業（計画）における集団移転事業や自力再建についての相談など

詳しくは、復興対策局（内線441・442）まで。

### 被災された皆さんへ

#### 無料法律電話相談

▽実施期間 毎週月曜から金曜日の午前十時から午後一時（祝日を除く）

▽相談内容 自宅が亡くなった祖父の名義のままになっている、相続人の中に行方不明者がいて話し合いができない、亡くなった父親に借金があることが判明した、など

▽電話番号 012018231815（フリーダイヤル）

詳しくは、県司法書士会事務局（☎019162213372）まで。

#### 標語を募集しています

#### 住宅・土地統計調査

住宅・土地統計調査は、日本の住宅数、住宅の種類・設備状況、土地の保有状況や住環境などを調査し、暮らしと住まいに関する計画や施策に生かすため行われているものです。

▽応募条件 自作で未発表のものとし、一人一作品に限ります。

▽応募方法 はがきまたは電子メールに作品・氏名・性別・年齢・住所・電話番号・職業（小学生の場合は学校名・学年）

を明記の上、次の応募先まで送ってください。

#### ▽応募先

（郵送）〒162-8668 東京都新宿区若松町19-11 総務省統計局国勢統計課住宅・土地調査広報担当（電子メール）jyutaku@ogoo@soumu.go.jp

▽締め切り 一月七日（木）必着  
詳しくは、総務課行政係（内線163）まで。

#### 合同就職面接会

#### Winter Chance 2013

現在求職中の人や、今年三月に卒業予定の高校生および大学生、Uターン・リターン希望者などを対象に就職ガイダンスを開催します。

▽日時 二月七日（木）午後二時三十分

▽会場 大船渡市民文化会館 リアスホール

▽内容 参加企業の人事担当者や直接就職の相談に応じます。さらに、就職活動支援のための情報提供コーナーを設けます。事前の参加申込は不要です。

なお、合同会社説明会「お仕事広場1N気仙」を同会場です。お仕事広場1N気仙については、シヨブカフェ気仙ま

たはハローワーク大船渡に事前申込をお願いします。

詳しくは、大船渡公共職業安定所（☎2714165）まで。

#### 親子を無料で招待します

#### もりおか雪あかり

「もりおか雪あかり」の実行委員会では、イベントの観覧やスノーキャンドル制作体験、盛岡周辺の観光などを行うバスツアーの無料招待者を募集しています。

▽期日 二月九日（土）～十日（日）【一泊二日】

▽定員 原則親子（小学生）ペア十五組三十人（応募者多数の場合は抽選となります）

▽応募方法 ①住所②氏名③年齢④電話番号を明記の上、メール、またははがきで応募してください。

▽応募締切 一月三十日（水）消印有効

▽当選発表 発表は二月四日（月）までに当選者への電話連絡をもってかえさせていただきます。

▽応募先・問い合わせ先 〒02018582 盛岡市内丸215 JTBビル

もりおか雪あかり実行委員会 復興推進事業担当 中野・本波あて

▽連絡先 ☎019165117474、電子メール morioka\_pr@tj.jp

#### 気仙光陵支援学校

#### 校外作品展を開催

本校では、児童生徒が学習で取り組んだ作品を地域の皆さんに見ていただくため、校外作品展を行います。

手芸、木工、陶芸など中学部、高等部の作業製品の展示なども行います。

▽期間 二月十四日（木）～十六日（土）

▽時間 午前十時～午後五時 ※最終日は午後四時まで

▽場所 サンリアショップ グセスター憩いの広場

詳しくは、気仙光陵支援学校（☎2718500）

#### 知識と技術を学ぶ

#### 赤十字救急法基礎講習

救急隊の到着までにできる迅速な救命手当ての知識と技術を学ぶ講座です。

▽期日 二月十四日（木）

▽時間 午前十時～午後三時

▽会場 市役所四号棟第六会議室

▽対象 十五歳以上の人

▽内容 傷病者の観察の仕方および一次救命処置（心肺蘇生・AED、気道異物除去・



学科・実技検定

▽受講料 千五百円

▽定員 三十人

▽申込締切 二月八日(金)

▽持ち物 運動着、筆記用具

▽申込先・問い合わせ先

日本赤十字社岩手県支部 (☎019162317218)

改定されます

### 岩手県特定(産業別)最低賃金

岩手県特定(産業別)最低賃金が昨年十一月十九日(一部今年三月一日)から改定されました。

賃金額が改正額を下回っている場合は、発効日から改定額以上になるよう賃金額を改定する必要があります。

なお、全事業所に適用される岩手県最低賃金は、六五三円に改定されています。

#### ▽改定内容

- ・鉄鋼業、金属線製品、その他の金属製品製造業 七百二十八円
  - ・電子部品、デバイス、電子回路、電気機械器具、情報通信機械器具製造業 七百九円
  - ・光学機械器具、レンズ、時計、同部品製造業 七百十七円
  - ・各種商品小売業最低賃金 七百二十円(二月一日から)
  - ・自動車小売業 七百三十九円
- 詳しくは、岩手労働局労働基準部賃金室 (☎019160413008) まで。

### 子育て教育講演会

## みんなでたのしく子育て！～親と子どもの心について学ぼう～

市教育委員会では、親子のより良いコミュニケーションを図るために、子どもの発達段階に応じた対応の仕方や向き合い方などについて講演会を開催します。子育てに悩みを抱えている人のヒントになる講演になりますので、ぜひ参加してみましょう。

▽日時 2月2日(土) 午後1時30分～3時30分

▽会場 竹駒コミセン

▽講師 臨床心理学博士 佐藤文子氏(写真)

※当日は子どもの年齢に応じた託児&こどもの遊び教室も準備しています。(対象年齢4カ月ごろ～小学校3年生まで)

託児&こどものあそび教室を利用する人は、1月30日(水)までに申し込みください。

詳しくは、生涯学習課(内線255)まで。



#### 【講師紹介】

臨床心理学博士・アートセラピスト・作家。博士号を米国で取得(国連難民支援プログラム・精神科病院・薬物更正施設・刑事事件精神鑑定・教育・子育て・不登校のコンサルテーションなど)。元シアトル医療評議委員。日本で大学院教授職を経て本市に緊急支援カウンセラーとして招へい。教育委員会・ほっとカフェ・鶴浦クリニックにてカウンセリング・心理教育も行っている。特別招へい講義：慶応義塾大学商学部・札幌市立大学・他。「看護心理学」著。

## 陸前高田都市計画道路(国道45号)の変更に伴う測量および地盤調査を実施

三陸国道事務所では、復興まちづくりにかかる事業計画との整合を図るため、陸前高田都市計画道路(国道45号)の変更に伴う測量および地盤調査を実施します。土地立ち入りの際は、ご理解とご協力をお願いします。

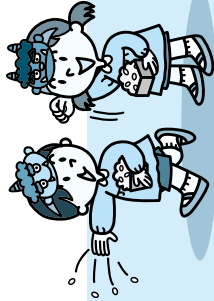
▽作業期間 1月下旬～3月上旬予定

▽作業内容 測量作業(測量杭を設置します)、地盤調査(ボーリング作業を行います)

▽作業区間 気仙町字田の浜～米崎町字松峰

詳しくは、国土交通省三陸国道事務所調査第一課(☎0193-71-1716)まで。





February  
**2月**

**健康・生活カシンター**

**2013**

日	Sunday	Monday	火	Tuesday	水	Wednesday	木	Thursday	金	Friday	土	Saturday
		<p><b>◆ 3月の健診日程 ◆</b></p> <p>13日(水) 7か月児健康相談</p> <p>27日(水) 1歳6か月児健康診査</p>										
	<ul style="list-style-type: none"> <li>休日当番医</li> <li>佐々木内科医院(盛町)</li> <li>☎27-2181</li> <li>休日当番歯科医</li> <li>ちば歯科医院(猪川町)</li> <li>☎27-8727</li> <li>巡回こそだてシブ訪問日</li> <li>【巡回時刻】10:00~16:00</li> </ul>	<ul style="list-style-type: none"> <li>巡回こそだてシブ訪問日</li> <li>【巡回時刻】10:00~16:00</li> </ul>	<ul style="list-style-type: none"> <li>⑤ジョブカフェ気仙高田スポット</li> <li>13:30~16:30</li> </ul>	<ul style="list-style-type: none"> <li>⑦7か月児健康相談</li> <li>【受付】13:00~13:15</li> <li>⑤パーソナルサポートセンター</li> <li>11:00~14:30</li> </ul>	<ul style="list-style-type: none"> <li>③労働基準監督署陸前高田</li> <li>出張窓口9:30~16:00</li> </ul>	<ul style="list-style-type: none"> <li>⑩被災求職者就業支援事業(お仕事相談)</li> <li>11:00~13:30</li> </ul>	<ul style="list-style-type: none"> <li>⑩被災求職者就業支援事業(お仕事相談)</li> <li>11:00~13:30</li> </ul>	<ul style="list-style-type: none"> <li>⑩被災求職者就業支援事業(お仕事相談)</li> <li>11:00~13:30</li> <li>④法律相談</li> <li>【受付】14:00~14:30</li> <li>【相談】14:30~15:30</li> </ul>	<ul style="list-style-type: none"> <li>⑩被災求職者就業支援事業(お仕事相談)</li> <li>11:00~13:30</li> </ul>	<ul style="list-style-type: none"> <li>⑩被災求職者就業支援事業(お仕事相談)</li> <li>11:00~13:30</li> </ul>	<ul style="list-style-type: none"> <li>巡回こそだてシブ訪問日</li> <li>【巡回時刻】10:00~16:00</li> </ul>	<ul style="list-style-type: none"> <li>⑩陸前高田市役所</li> <li>③ふふさとハローワーク</li> <li>⑥米崎コミセン</li> <li>④竹駒コミセン</li> <li>⑧黒崎仙崎温泉</li> </ul>
	<ul style="list-style-type: none"> <li>休日当番医</li> <li>地ノ森クリニック(大船渡町)</li> <li>☎27-1721</li> <li>休日当番歯科医</li> <li>後藤歯科医院(末崎町)</li> <li>☎29-3888</li> </ul>	<ul style="list-style-type: none"> <li>休日当番医</li> <li>山浦医院(盛町)</li> <li>☎26-3121</li> <li>休日当番歯科医</li> <li>いわぶち歯科(大船渡町)</li> <li>☎21-3377</li> </ul>	<ul style="list-style-type: none"> <li>⑤ジョブカフェ気仙高田スポット</li> <li>13:30~16:30</li> </ul>	<ul style="list-style-type: none"> <li>⑦2歳6か月児歯科健診</li> <li>【受付】13:00~13:15</li> <li>※保護者の歯科検診もあり</li> <li>⑤パーソナルサポートセンター</li> <li>11:00~14:30</li> </ul>	<ul style="list-style-type: none"> <li>⑩労働基準監督署陸前高田</li> <li>出張窓口9:30~16:00</li> </ul>	<ul style="list-style-type: none"> <li>⑩被災求職者就業支援事業(お仕事相談)</li> <li>11:00~13:30</li> </ul>	<ul style="list-style-type: none"> <li>⑩被災求職者就業支援事業(お仕事相談)</li> <li>11:00~13:30</li> </ul>	<ul style="list-style-type: none"> <li>⑩被災求職者就業支援事業(お仕事相談)</li> <li>11:00~13:30</li> </ul>	<ul style="list-style-type: none"> <li>⑩被災求職者就業支援事業(お仕事相談)</li> <li>11:00~13:30</li> </ul>	<ul style="list-style-type: none"> <li>⑩被災求職者就業支援事業(お仕事相談)</li> <li>11:00~13:30</li> </ul>	<ul style="list-style-type: none"> <li>巡回こそだてシブ訪問日</li> <li>【巡回時刻】10:00~16:00</li> </ul>	<ul style="list-style-type: none"> <li>⑩陸前高田市役所</li> <li>③ふふさとハローワーク</li> <li>⑥米崎コミセン</li> <li>④竹駒コミセン</li> <li>⑧黒崎仙崎温泉</li> </ul>
	<ul style="list-style-type: none"> <li>休日当番医</li> <li>鶴浦医院(高田町)</li> <li>☎55-2125</li> <li>休日当番歯科医</li> <li>くまみ歯科医院(赤崎町)</li> <li>☎21-1888</li> <li>④ママ・パパ教室(要予約:内線240)</li> <li>【対象】9:45~10:00</li> <li>【受付】10:00~12:00</li> </ul>	<ul style="list-style-type: none"> <li>休日当番医</li> <li>鳥羽整形外科医院(盛町)</li> <li>☎27-1280</li> <li>休日当番歯科医</li> <li>広田歯科医院(米崎町)</li> <li>☎47-3394</li> <li>巡回こそだてシブ訪問日</li> <li>【巡回時刻】10:00~16:00</li> </ul>	<ul style="list-style-type: none"> <li>⑤ジョブカフェ気仙高田スポット</li> <li>13:30~16:30</li> </ul>	<ul style="list-style-type: none"> <li>⑦2歳6か月児健康診査</li> <li>【受付】13:00~13:15</li> <li>※尿検査を実施</li> <li>⑤パーソナルサポートセンター</li> <li>11:00~14:30</li> </ul>	<ul style="list-style-type: none"> <li>⑩労働基準監督署陸前高田</li> <li>出張窓口9:30~16:00</li> </ul>	<ul style="list-style-type: none"> <li>⑩被災求職者就業支援事業(お仕事相談)</li> <li>11:00~13:30</li> </ul>	<ul style="list-style-type: none"> <li>⑩被災求職者就業支援事業(お仕事相談)</li> <li>11:00~13:30</li> </ul>	<ul style="list-style-type: none"> <li>⑩被災求職者就業支援事業(お仕事相談)</li> <li>11:00~13:30</li> </ul>	<ul style="list-style-type: none"> <li>⑩被災求職者就業支援事業(お仕事相談)</li> <li>11:00~13:30</li> </ul>	<ul style="list-style-type: none"> <li>⑩被災求職者就業支援事業(お仕事相談)</li> <li>11:00~13:30</li> </ul>	<ul style="list-style-type: none"> <li>巡回こそだてシブ訪問日</li> <li>【巡回時刻】10:00~16:00</li> </ul>	<ul style="list-style-type: none"> <li>⑩陸前高田市役所</li> <li>③ふふさとハローワーク</li> <li>⑥米崎コミセン</li> <li>④竹駒コミセン</li> <li>⑧黒崎仙崎温泉</li> </ul>

