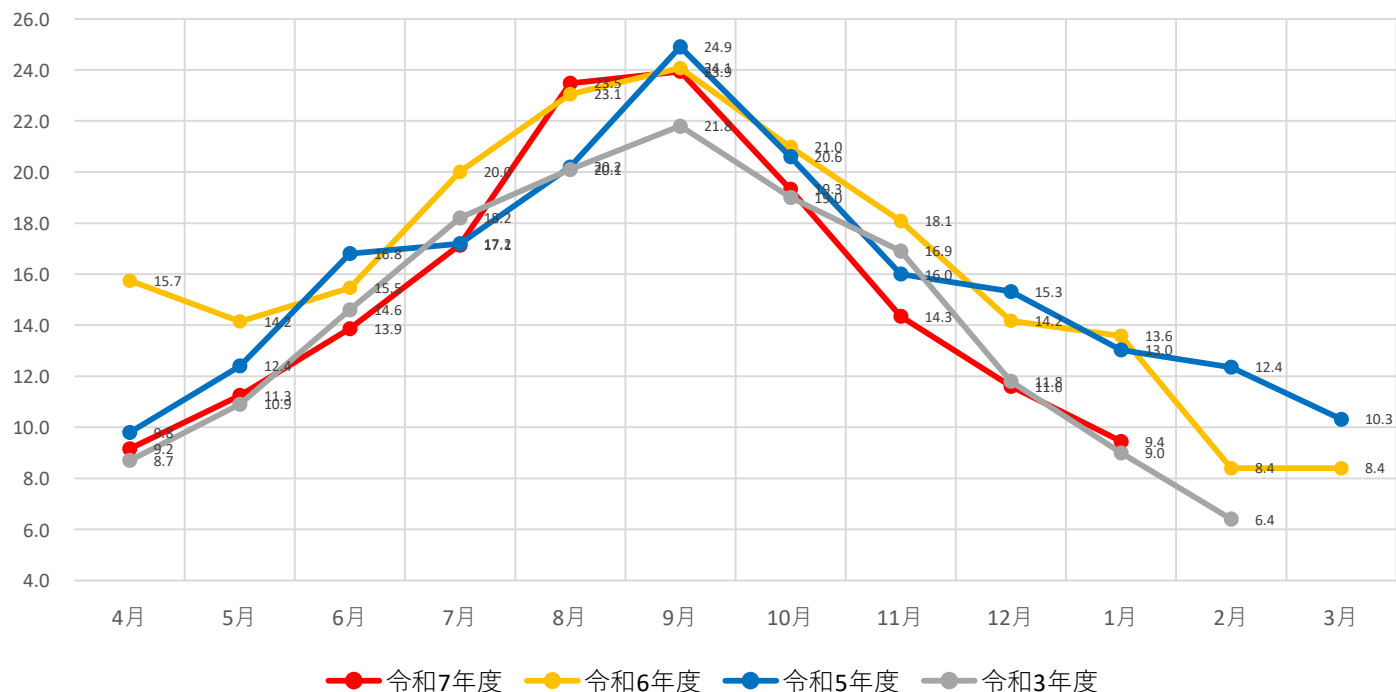
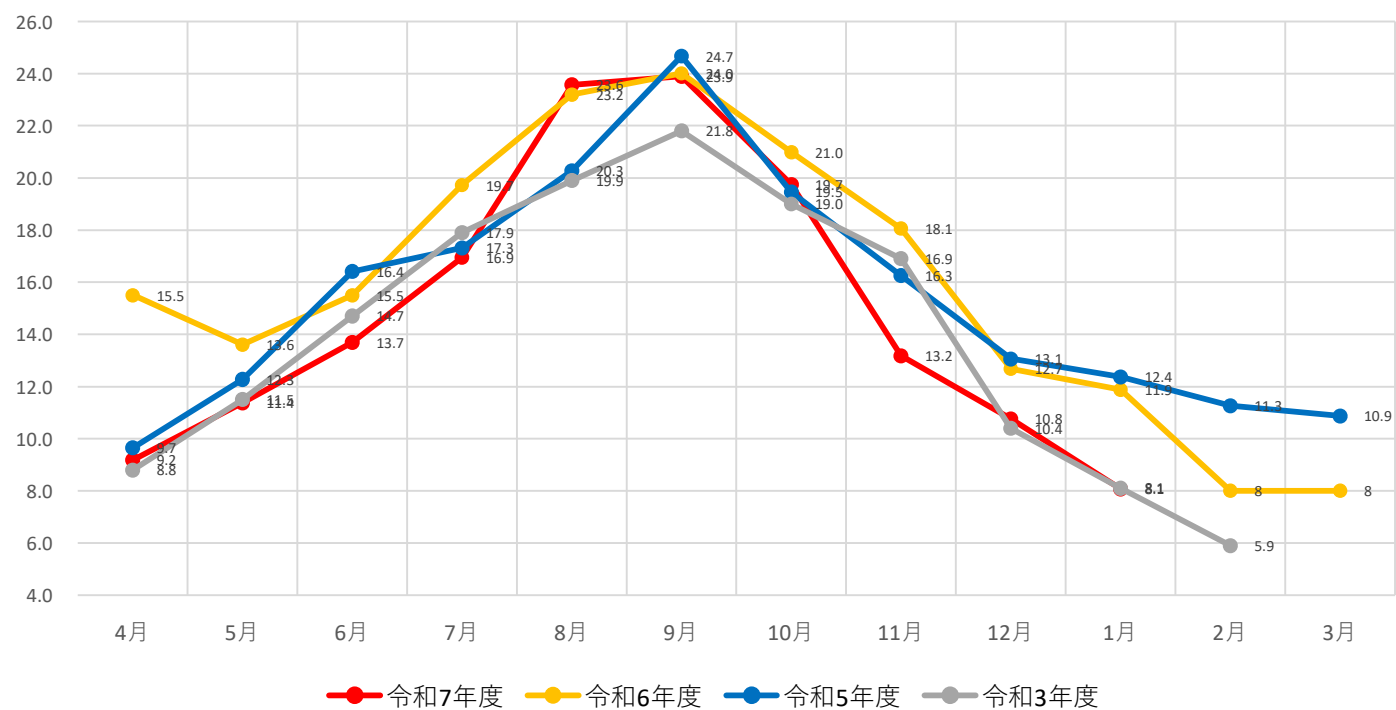


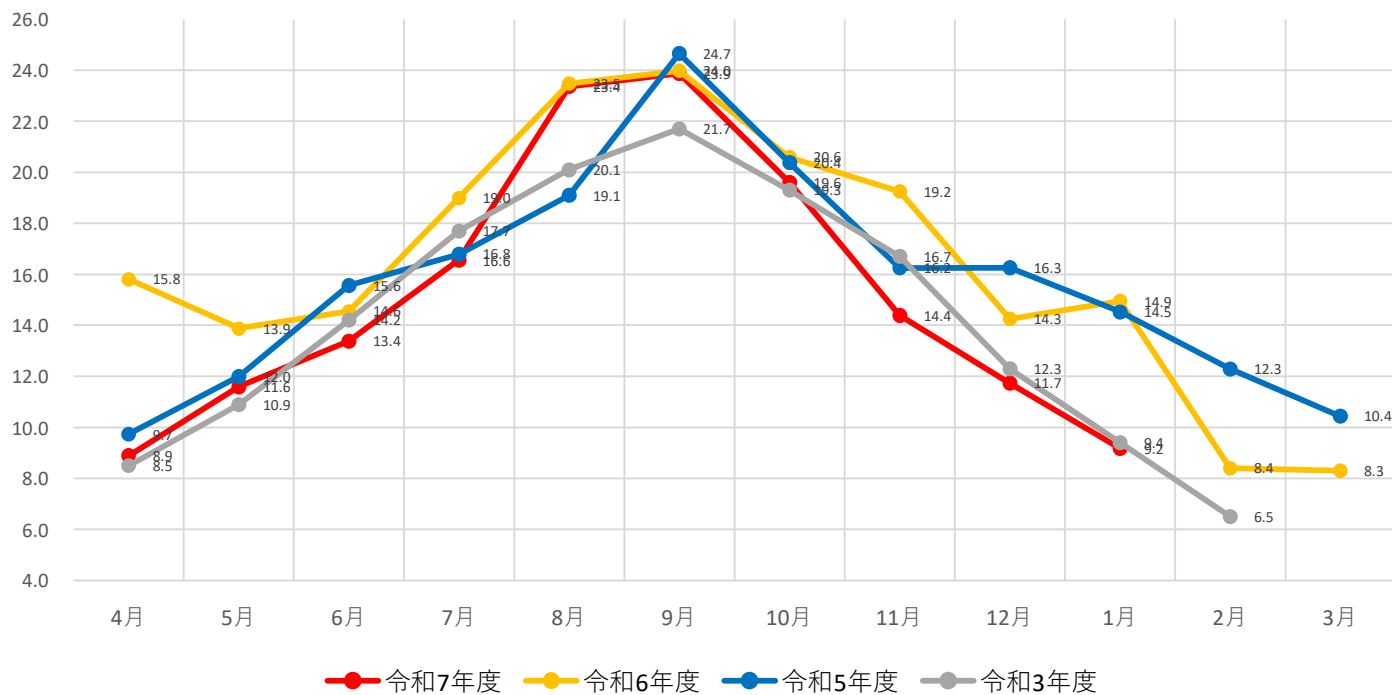
広田湾漁場水質調査 海水温各年度比較（脇之沢沖） 水深5m地点



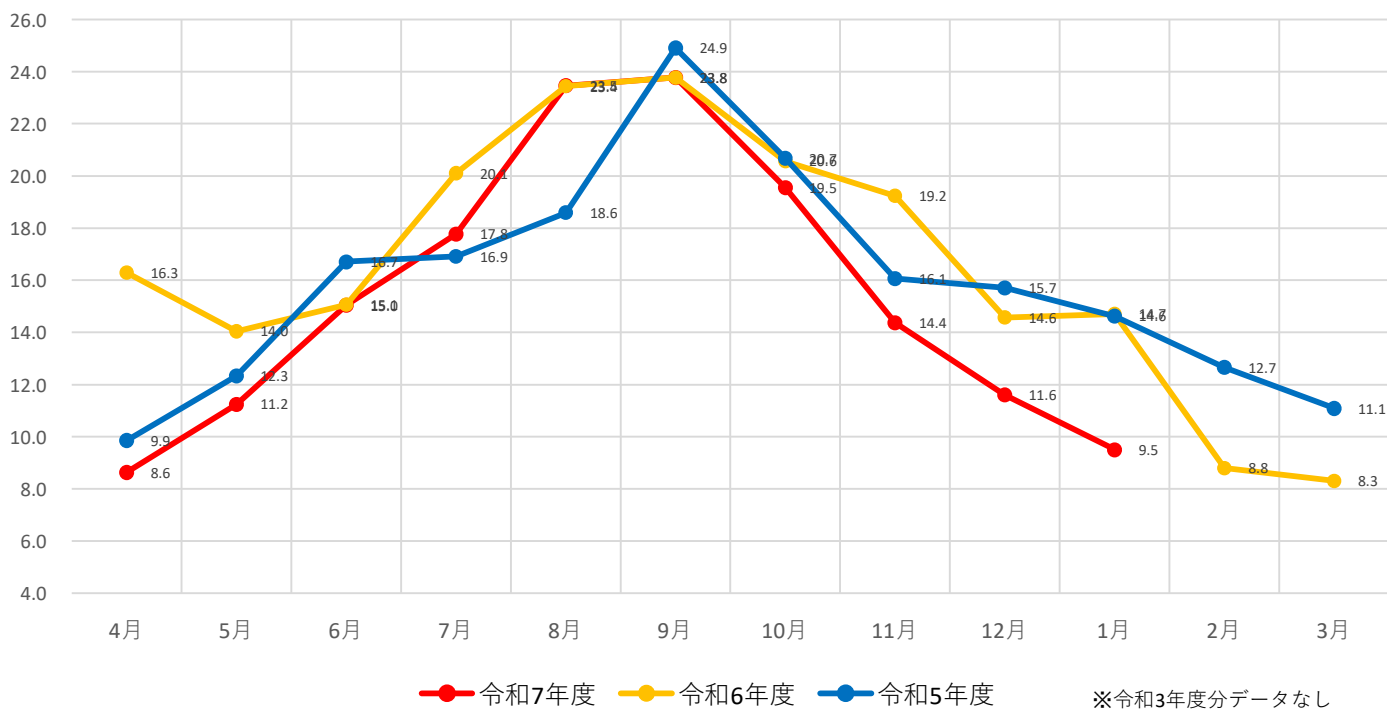
広田湾漁場水質調査 海水温各年度比較（小友浦沖） 水深5m地点



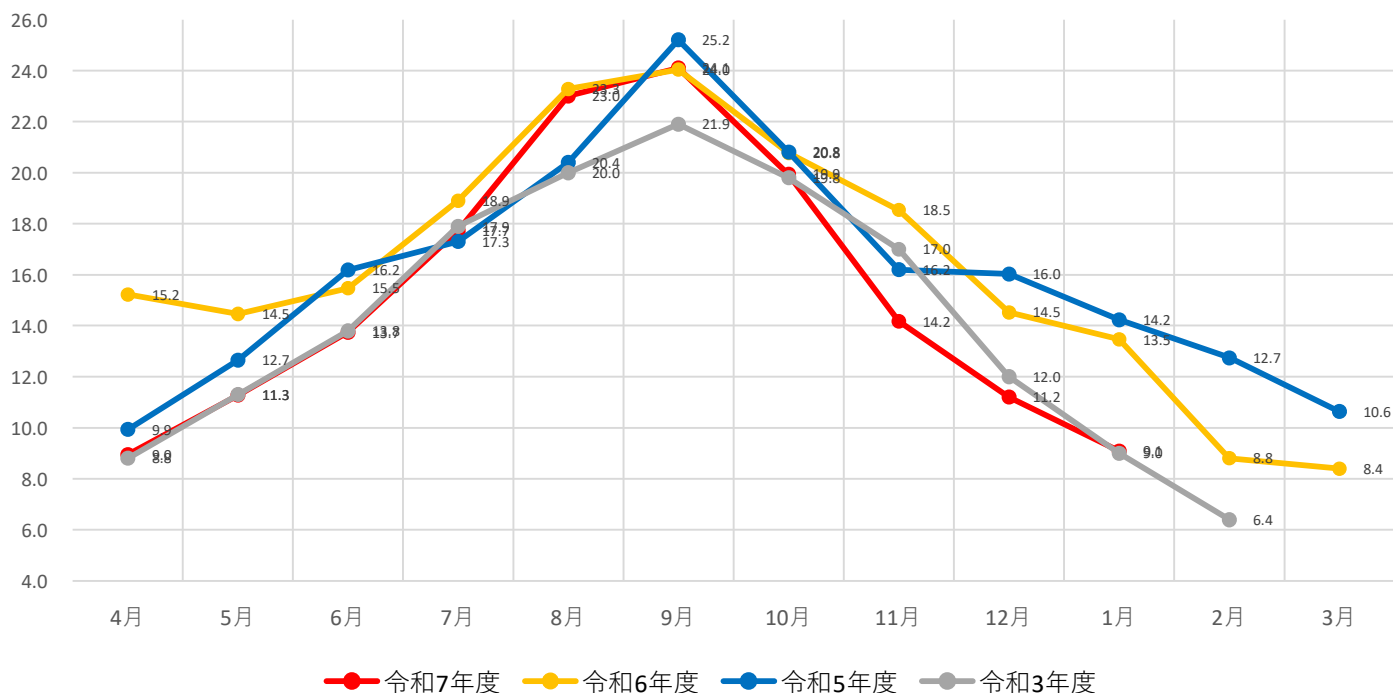
広田湾漁場水質調査 海水温各年度比較（大陽沖） 水深5m地点



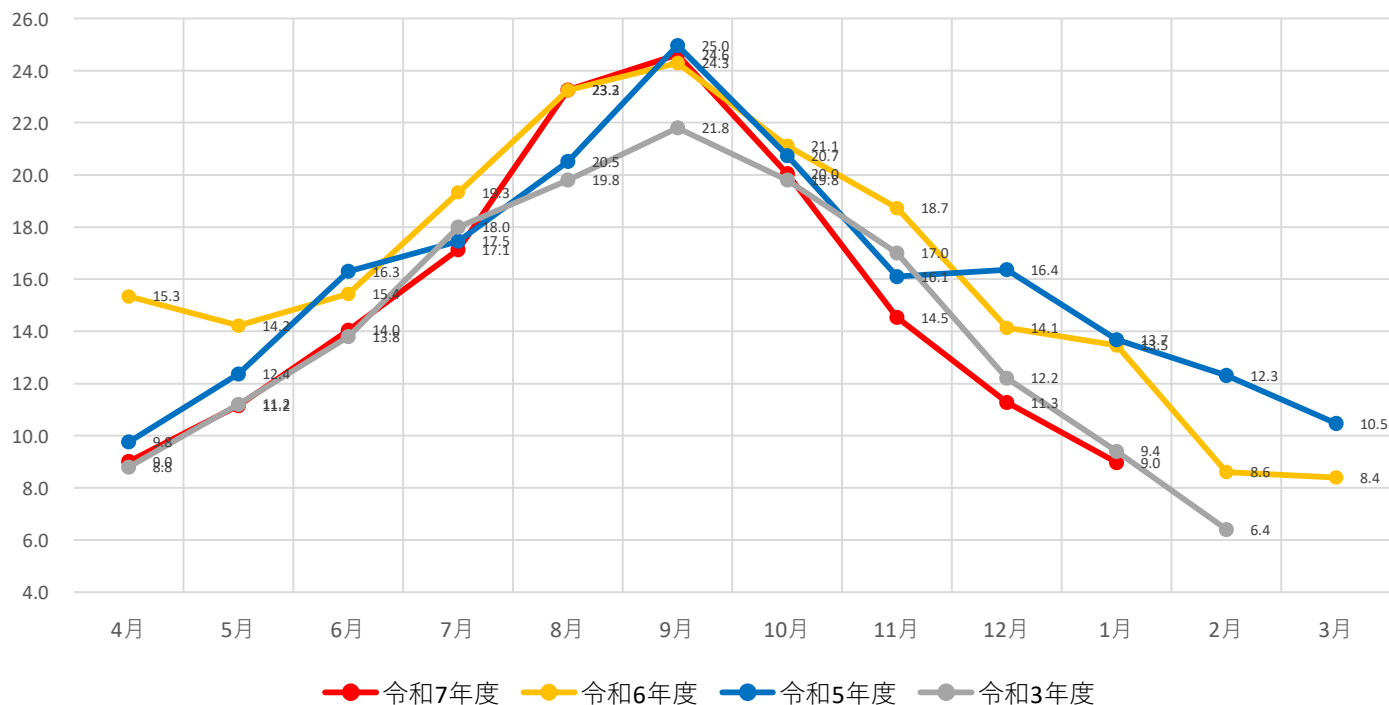
広田湾漁場水質調査 海水温各年度比較（泊沖） 水深5m地点



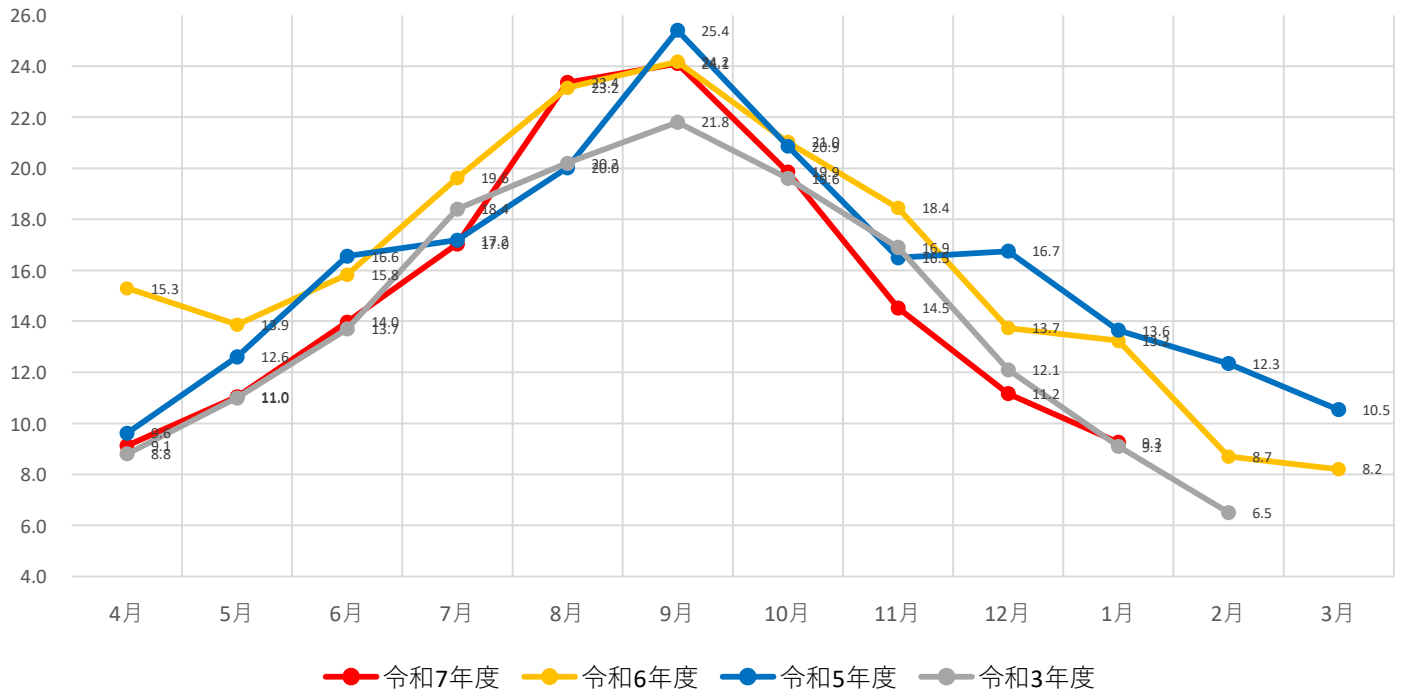
広田湾漁場水質調査 海水温各年度比較（福伏沖） 水深5m地点



広田湾漁場水質調査 海水温各年度比較（要谷沖） 水深5m地点



広田湾漁場水質調査 海水温各年度比較（長部沖） 水深5m地点



広田湾漁場水質調査 海水温各年度比較（高田沖） 水深5m地点

