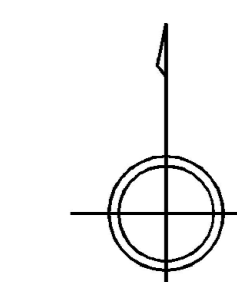


陸前高田都市計画 用途地域 計画図 図 3

1	2		
3	4	5	6
7	8	9	10
11	12	13	14
15	16		
17	18		
	19		



記号

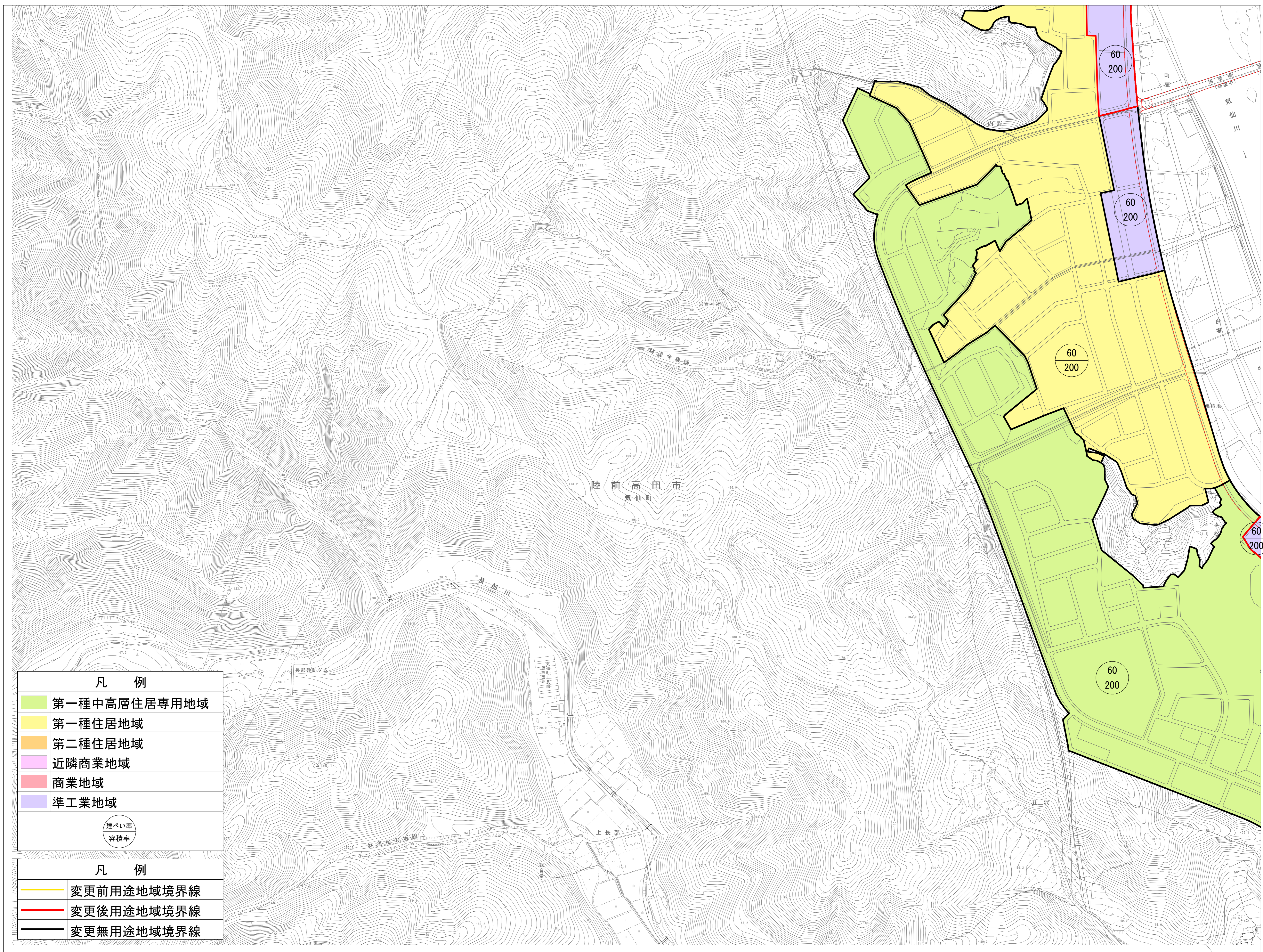
普通建物	△ 37.2 三角点
変りう建物	■ 25.62 水準点
普通無蓋道	● 42.3 観測点
変りう無蓋道	▽ 35.6 水準点
	▲ 25.72 電子基準点
	△ 25.72 電子基準点
	● 12.3 観測点
	● 15.6 観測点
官公署	門 門
裁判所	Ⓔ 基 礎
検察庁	Ⓕ 記念 碑
郵便局	Ⓖ 立 派 道
森林管理署	Ⓘ 路 傍 道
交番・駐在所	Ⓚ 灯 台
消防署	Ⓛ 鳥 居
職業安定所	▽ 〇 トンネル・城口
役所の支所	〇 独立塔(伝説的)
出張所等	〇 独立塔(非実態)
庁舎	〇 遊井・ガス井
学校	〇 記念 碑
キリスト教会	〇 タンク
幼稚園	Ⓚ 煙 突
幼稚園・保育園	Ⓛ 電 気 塔
公会堂・公民館	Ⓚ 燈 塔
保健所	Ⓚ 燈 塔
病院	Ⓚ 燈 塔
銀行	Ⓚ 燈 塔
協同組合	Ⓚ 燈 塔
倉庫	Ⓚ 燈 塔
火薬庫	Ⓚ 燈 塔
工場	Ⓚ 燈 塔
変電所	Ⓚ 燈 塔
観音水筒	Ⓚ 燈 塔
ガソリンスタンド	Ⓚ 燈 塔
駐車場	Ⓚ 燈 塔
指示点	Ⓚ 燈 塔
	Ⓚ 燈 塔

真幅道路	普通鉄道
庭園路	特殊鉄道
軽便道	索道
徒歩道	建設中の鉄道
建設中の道路	プラットホーム及び貨物線
歩道・分離帯	鉄道線
道路橋	鉄道の高架橋等
橋	路側の鉄道用
橋脚	送電線
橋脚の基礎	境界線
橋脚の基礎	境界線
橋脚の基礎	境界線
橋脚の基礎	境界線
橋脚の基礎	境界線

鉄道府界	町・村界
指定市の区界	指定市の区界
北海道の支庁界	大字・町(丁目)界
都・市特別区界	所 属 界

河川	河川
池	池
湖	湖
水田	水田
畑	畑
森林	森林
公園	公園
緑地	緑地
遊歩道	遊歩道
スポーツ施設	スポーツ施設
児童遊園地	児童遊園地
運動場	運動場
野球場	野球場
テニスコート	テニスコート
ゴルフコース	ゴルフコース
乗馬場	乗馬場
馬場	馬場
競馬場	競馬場
遊園地	遊園地
動物園	動物園
水族館	水族館
博物館	博物館
美術館	美術館
図書館	図書館
資料館	資料館
記念館	記念館
史跡	史跡
名勝	名勝
天然記念物	天然記念物
国定公園	国定公園
自然公園	自然公園
市営公園	市営公園
市民公園	市民公園
青少年公園	青少年公園
児童遊園地	児童遊園地
児童遊園地	児童遊園地
児童遊園地	児童遊園地
児童遊園地	児童遊園地
児童遊園地	児童遊園地

鉄筋コンクリート構造	鉄筋コンクリート構造
鉄骨コンクリート構造	鉄骨コンクリート構造
鉄骨構造	鉄骨構造
木造構造	木造構造
瓦葺	瓦葺
屋根	屋根
土間	土間
空	空
空	空
空	空
空	空



第一種中高層住居専用地域
第一種住居地域
第二種住居地域
近隣商業地域
商業地域
準工業地域
建ぺい率
容積率

変更前用途地域境界線
変更後用途地域境界線
変更無用途地域境界線

0 50 100 200 300 400 500 メートル

1:2,500