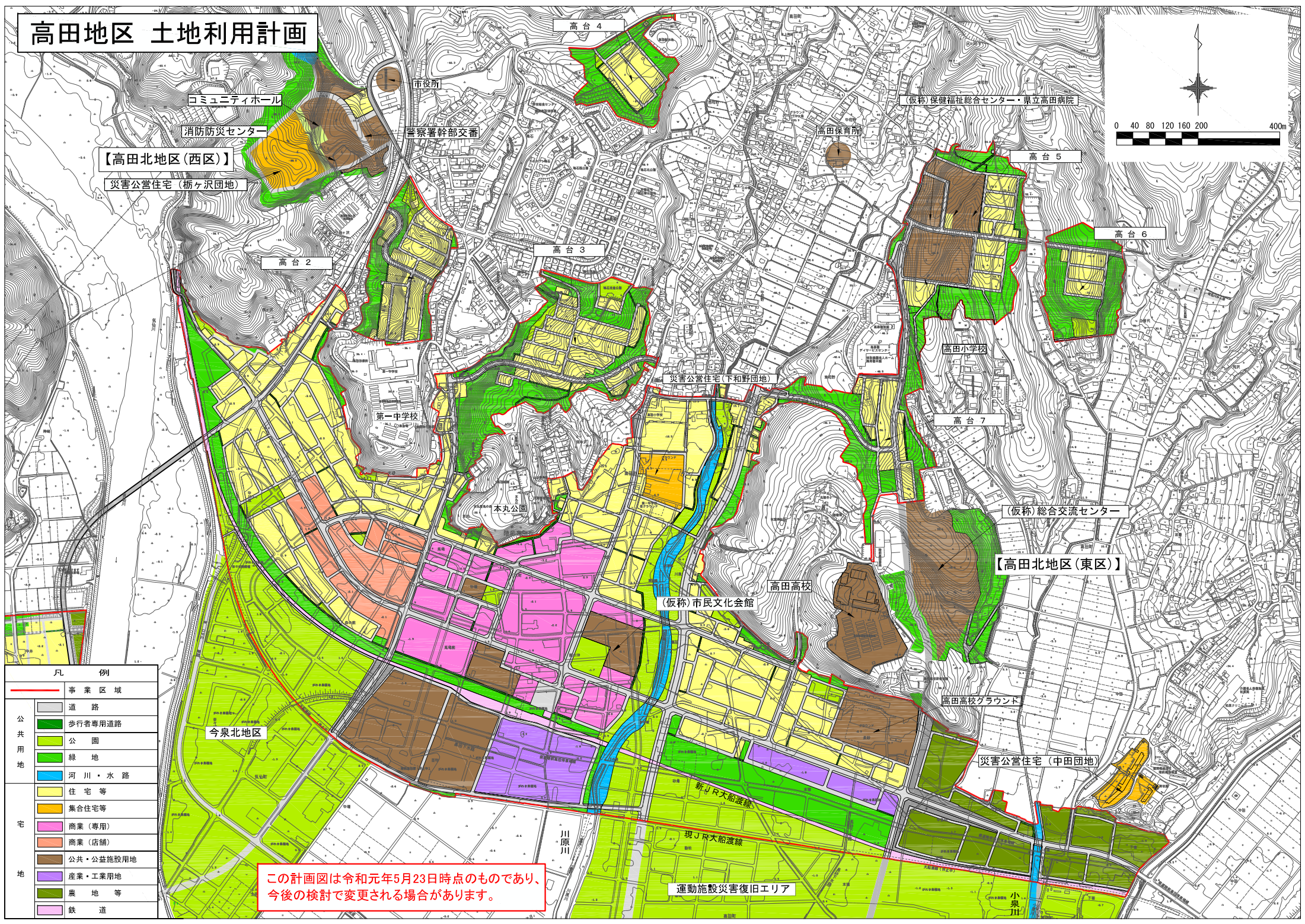


# 高田地区 土地利用計画



【高田北地区(西区)】

災害公営住宅(橋ヶ沢団地)

高台 2

高台 3

高台 4

高台 5

高台 6

高台 7

凡	例
—	事業区域
—	道路
—	歩行者専用道路
—	公園
—	緑地
—	河川・水路
—	住宅等
—	集合住宅等
—	商業(専用)
—	商業(店舗)
—	公共・公益施設用地
—	産業・工業用地
—	農地等
—	鉄道

今泉北地区

【高田北地区(東区)】

災害公営住宅(中田団地)

この計画図は令和元年5月23日時点のものであり、今後の検討で変更される場合があります。

運動施設災害復旧エリア