

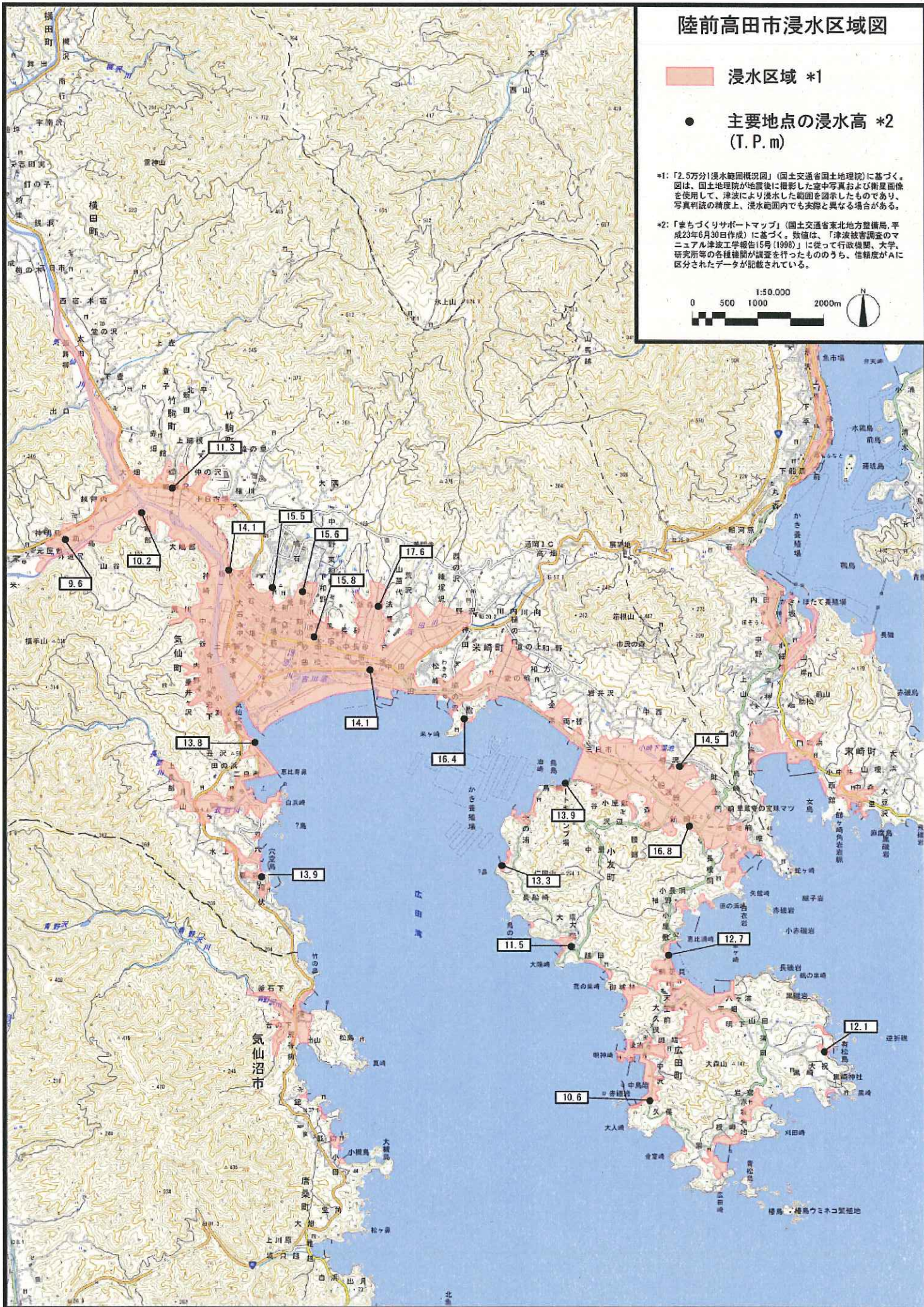
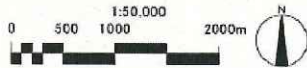
陸前高田市浸水区域図

■ 浸水区域 *1

● 主要地点の浸水高 *2
(T. P. m)

*1: 「2.5万分浸水範囲概況図」(国土交通省国土地理院)に基づく。図は、国土地理院が地震後に撮影した空中写真および衛星画像を使用して、津波により浸水した範囲を図示したものであり、写真判読の精度上、浸水範囲内でも実際と異なる場合がある。

*2: 「まちづくりサポーターマップ」(国土交通省東北地方整備局, 平成23年6月30日作成)に基づく。数値は、「津波被害調査のマニュアル津波工学報告15号(1998)」に従って行政機関、大学、研究所等の各種機関が調査を行ったもののうち、信頼度がAに区分されたデータが記載されている。



本図は、国土交通省国土地理院 平成23年(2011年)東北地方太平洋沖地震対策用図(5万分) 盛・気仙沼」を使用して作成したものです。