

様式第6 法第48条第1項第7号関係（保安林の指定又は解除関係）

森林法第26条の2に規定する保安林の指定の解除に関する事項

（注）森林法の特例措置（保安林の指定又は解除）を必要とする場合に記載すること。

森林の所在場所					全面積		要解除 実測面積	備考
市郡	町村	大字 (冠せず)	字	地番	実測			
陸前高田市		小友町	谷地館	92番5	ha 0.1537	ha 0.0003	魚つき 保安林	
陸前高田市		小友町	谷地館	111番3	0.0077	0.0003	//	
合計					0.1614	0.0006		

添付書類

- 1 解除調書
- 2 解除調査地図
- 3 位置図（省略：計画書本体復興整備事業総括図による）
- 4 その他必要な書類
  - (1) 事業計画書(転用の目的に係る事業又は施設に関する計画書)
  - (2) 代替施設計画書（転用に伴って失われる当該保安林の機能に代替する機能を果たすべき施設の設置に関する計画書）
  - (3) 他法令による許認可証書等の書類写し
  - (4) 現況写真
  - (5) 保安林解除図（地籍測量図）
  - (6) 事業施設配置図兼代替施設配置図
  - (7) その他参考となるべき事項

注意事項

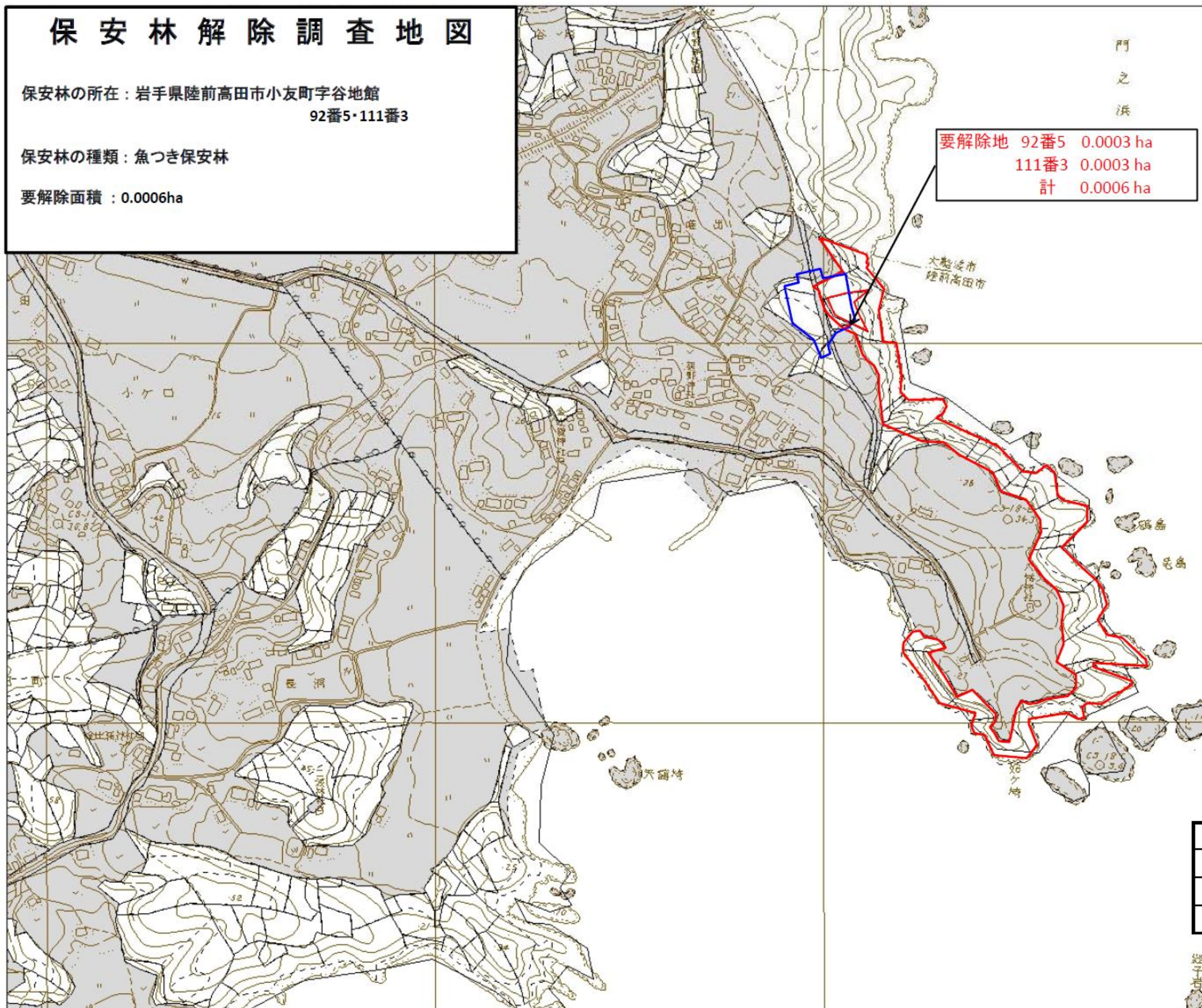
- 1 面積は、小数第4位まで記載すること。
- 2 調書及び図面等については、本マニュアルによるほか、「保安林及び保安施設地区の指定、解除等の取扱いについて」（昭和45年6月2日付け45林野治第921号林野庁長官通知）、「保安林指定調書等の様式について」（昭和45年8月8日付け45林野治第1553号林野庁長官通知）その他の関係通知等に準じて事務を処理されたい。

# 保安林解除調査地図

保安林の所在：岩手県陸前高田市小友町字谷地館  
92番5・111番3

保安林の種類：魚つき保安林

要解除面積：0.0006ha



要解除地 92番5 0.0003 ha  
111番3 0.0003 ha  
計 0.0006 ha



凡 例	
要保安林解除箇所	<span style="border: 2px solid red; display: inline-block; width: 20px; height: 10px;"></span>
既設保安林	<span style="border: 2px solid red; display: inline-block; width: 20px; height: 10px;"></span>
事業区域	<span style="border: 2px solid blue; display: inline-block; width: 20px; height: 10px;"></span>

岩手県

0 100 200 300 400 500メートル

# 保安林解除調査地図

保安林の所在：岩手県陸前高田市小友町字谷地館  
92番5・111番3

保安林の種類：魚つき保安林

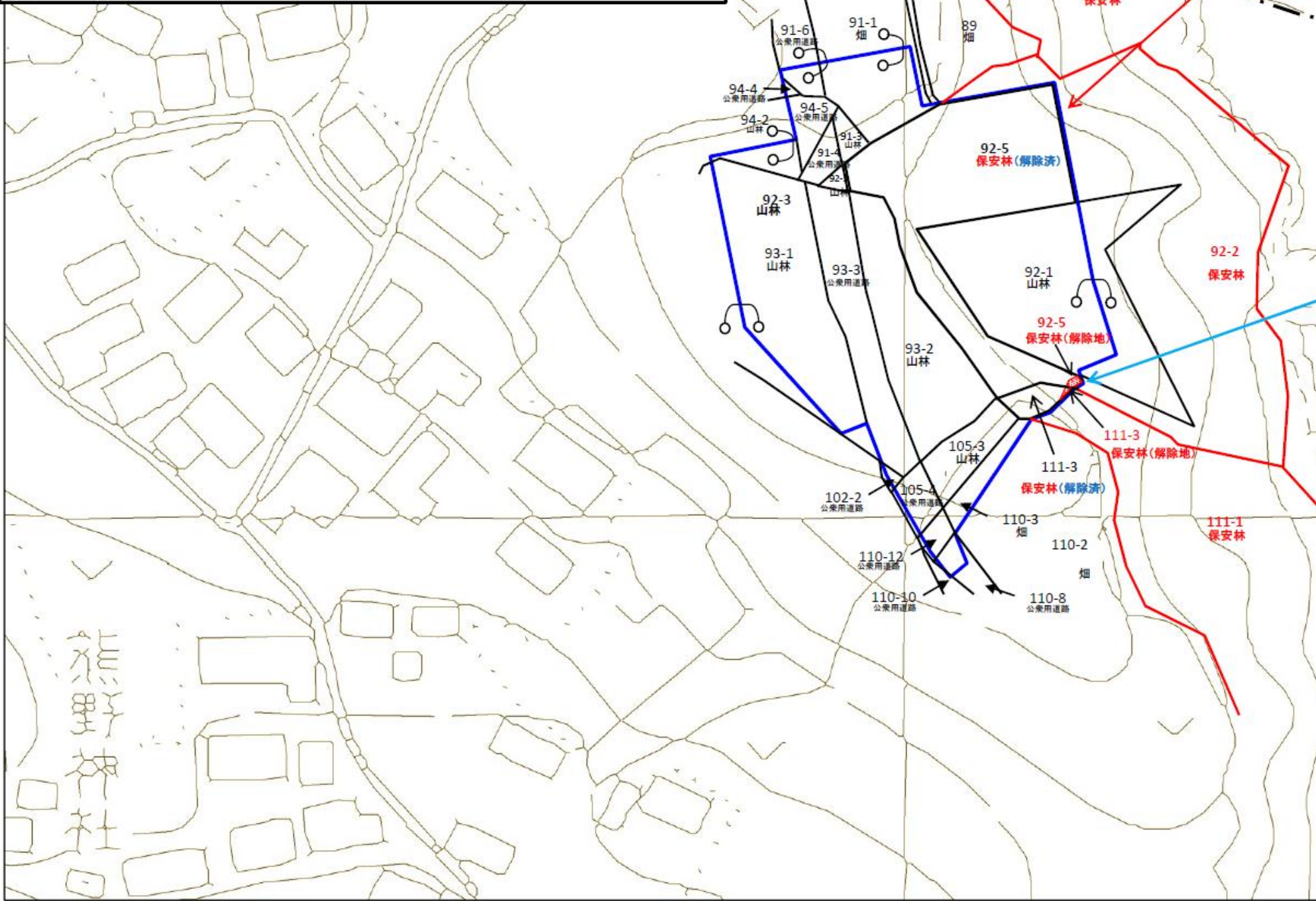
要解除面積：0.0006ha

要解除地 92番5 0.0003 ha  
111番3 0.0003 ha  
計 0.0006 ha

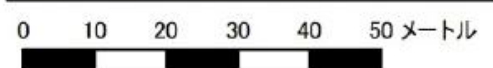
大船渡市

陸前高田市

拡大図

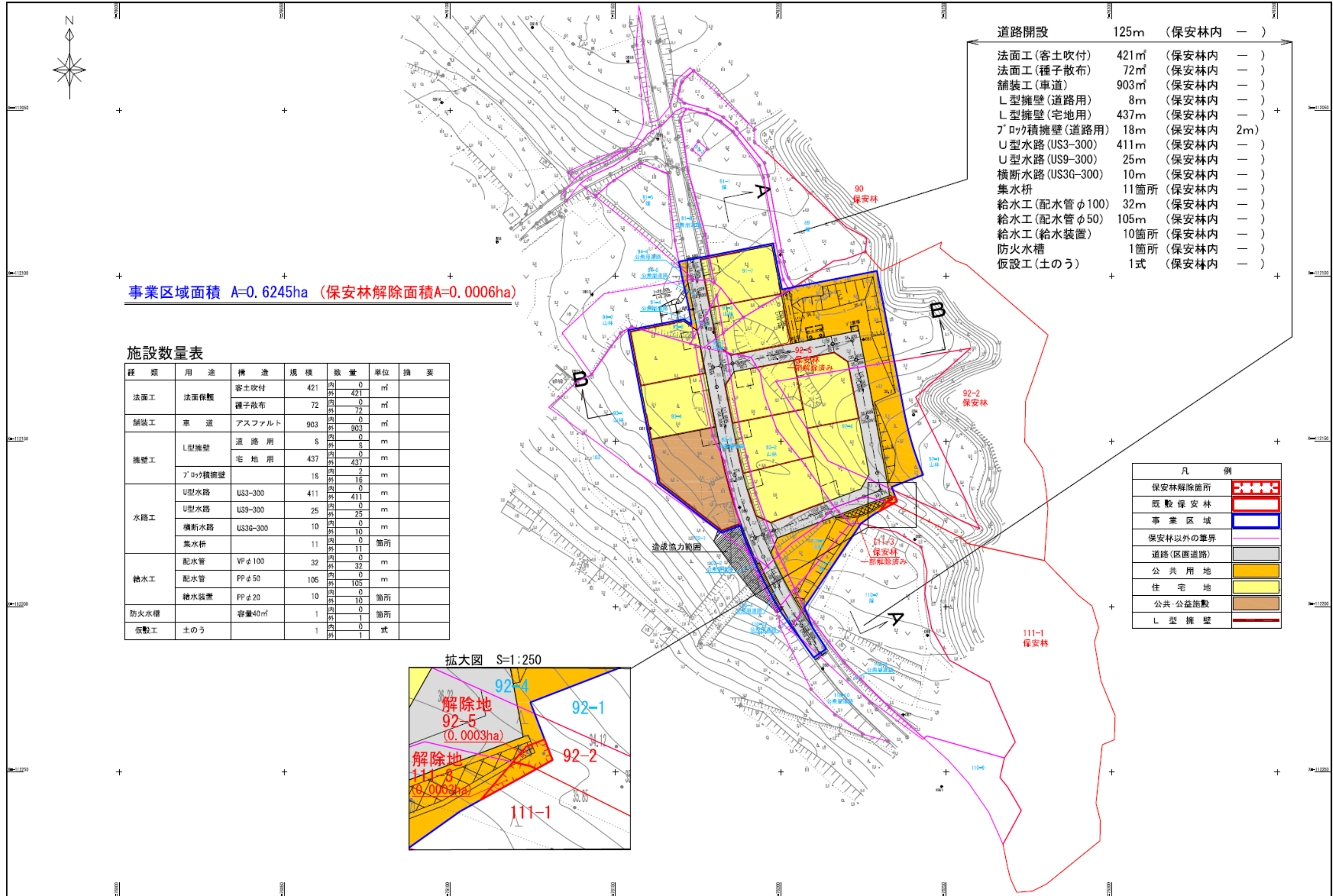


凡 例	
保安林解除申請箇所	
既設保安林	
事業区域	



# 事業施設配置図兼代替施設配置図

S=1:1000



事業区域面積 A=0.6245ha (保安林解除面積A=0.0006ha)

道路開設	125m	(保安林内 -)
法面工(客土吹付)	421㎡	(保安林内 -)
法面工(種子散布)	72㎡	(保安林内 -)
舗装工(車道)	903㎡	(保安林内 -)
L型擁壁(道路用)	8m	(保安林内 -)
L型擁壁(宅地用)	437m	(保安林内 -)
ブロック積擁壁(道路用)	18m	(保安林内 2m)
U型水路(US3-300)	411m	(保安林内 -)
U型水路(US9-300)	25m	(保安林内 -)
横断水路(US3G-300)	10m	(保安林内 -)
集水枡	11箇所	(保安林内 -)
給水工(配水管φ100)	32m	(保安林内 -)
給水工(配水管φ50)	105m	(保安林内 -)
給水工(給水装置)	10箇所	(保安林内 -)
防火水槽	1箇所	(保安林内 -)
仮設工(土のう)	1式	(保安林内 -)

施設数量表

種類	用途	構造	規模	数量	単位	摘要
法面工	法面保護	客土吹付	421	内 0 外 421	㎡	
		種子散布	72	内 0 外 72	㎡	
舗装工	車道	アスファルト	903	内 0 外 903	㎡	
擁壁工	L型擁壁	道路用	8	内 0 外 8	m	
		宅地用	437	内 0 外 437	m	
	ブロック積擁壁	18	内 2 外 16	m		
水路工	U型水路	US3-300	411	内 0 外 411	m	
	U型水路	US9-300	25	内 0 外 25	m	
	横断水路	US3G-300	10	内 0 外 10	m	
	集水枡		11	内 0 外 11	箇所	
給水工	配水管	VP φ100	32	内 0 外 32	m	
	配水管	PP φ50	105	内 0 外 105	m	
	給水装置	PP φ20	10	内 0 外 10	箇所	
防火水槽		容量40㎡	1	内 0 外 1	箇所	
仮設工		土のう	1	内 0 外 1	式	

保安林解除箇所	
既設保安林	
事業区域	
保安林以外の境界	
道路(区画道路)	
公共用地	
住宅地	
公共・公益施設	
L型擁壁	

