

様式第6 法第48条第1項第7号関係（保安林の指定又は解除関係）

森林法第26条の2に規定する保安林の指定の解除に関する事項

（注）森林法の特例措置（保安林の指定又は解除）を必要とする場合に記載すること。

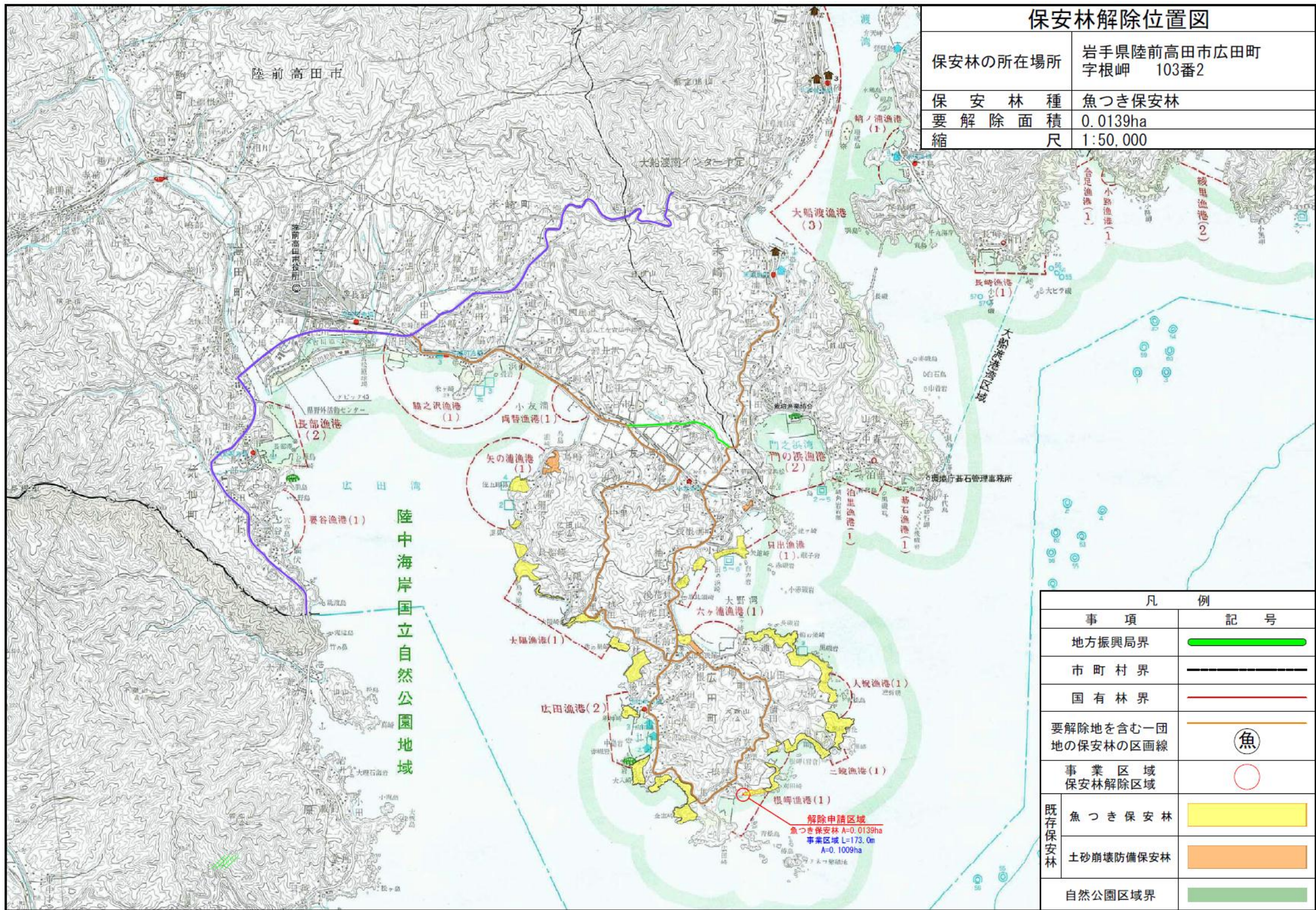
森林の所在場所					全面積		要解除 実測面積	備考
市郡	町村	大字 (冠せず)	字	地番	実測			
陸前高田市		広田町	根岬	103番2	ha		ha	魚つき 保安林
					0	0747	0	0139
陸前高田市		広田町	岩倉	11番1				魚つき 保安林
					0	2979	0	0043
合計					0	3726	0	0182

添付書類

- 1 解除調書
- 2 解除調査地図
- 3 位置図（省略：計画書本体復興整備事業総括図による）
- 4 その他必要な書類
 - (1) 事業計画書（転用の目的に係る事業又は施設に関する計画書）
 - (2) 代替施設計画書（転用に伴って失われる当該保安林の機能に代替する機能を果たすべき施設の設置に関する計画書）
 - (3) 他法令による許認可証書等の書類写し
 - (4) 現況写真
 - (5) 保安林解除図（地籍測量図）
 - (6) 事業施設配置図兼代替施設配置図
 - (7) その他参考となるべき事項

注意事項

- 1 面積は、小数第4位まで記載すること。
- 2 調書及び図面等については、本マニュアルによるほか、「保安林及び保安施設地区の指定、解除等の取扱いについて」（昭和45年6月2日付け45林野治第921号林野庁長官通知）、「保安林指定調書等の様式について」（昭和45年8月8日付け45林野治第1553号林野庁長官通知）その他の関係通知等に準じて事務を処理されたい。

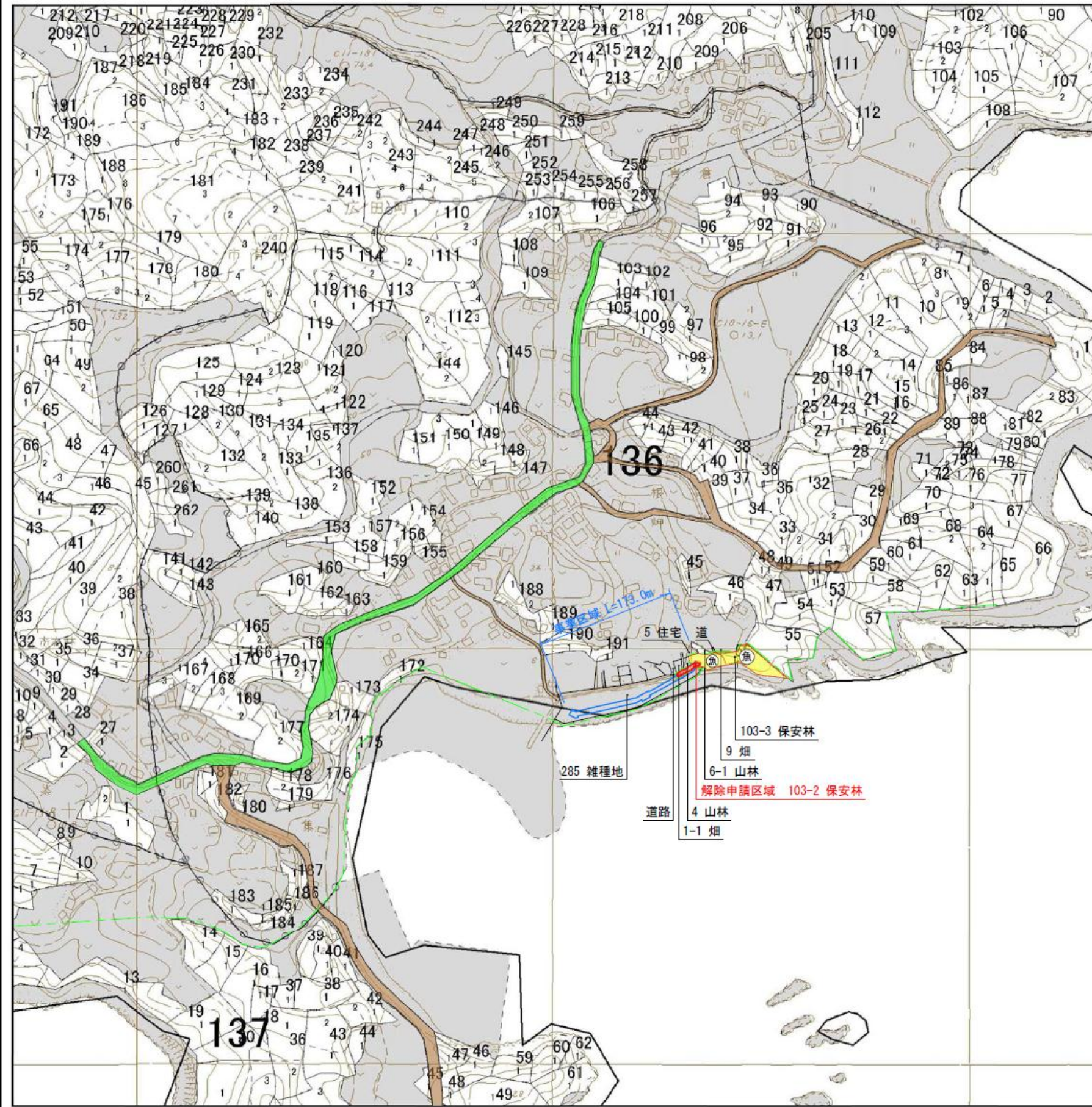


保安林解除位置図

保安林の所在場所	岩手県陸前高田市広田町 字根岬 103番2
保安林種	魚つき保安林
要解除面積	0.0139ha
縮尺	1:50,000

凡 例		
事 項	記 号	
地方振興局界		
市町村界		
国有林界		
要解除地を含む一団地の保安林の区画線		
事業区域 保安林解除区域		
既存保安林	魚つき保安林	
	土砂崩壊防備保安林	
自然公園区域界		

保安林解除調査地図



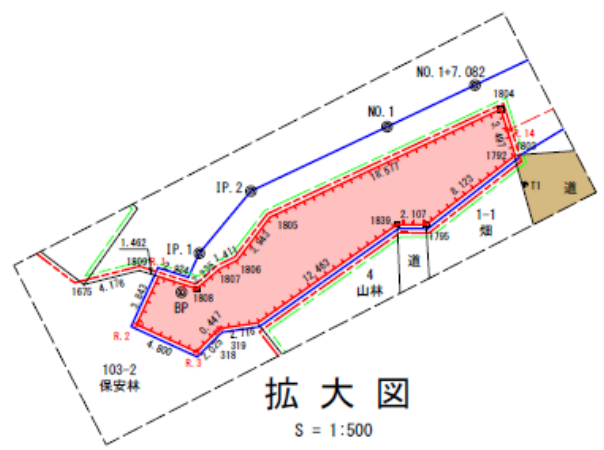
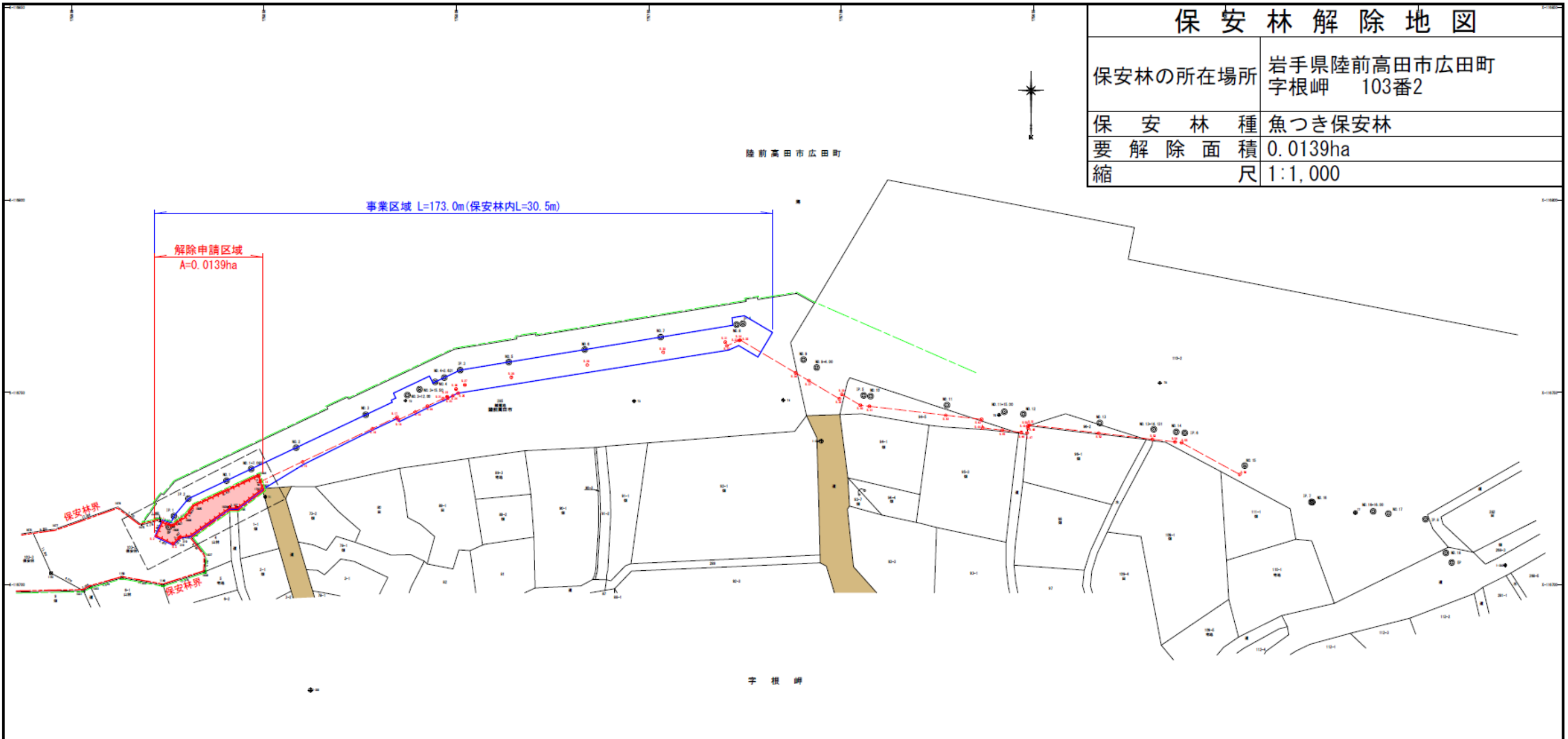
保安林の所在場所	岩手県陸前高田市広田町 字根岬 103番2
保安林種	魚つき保安林
要解除面積	0.0139ha
縮尺	1:5,000

凡	例
解除申請区域	
魚つき保安林	
保安林界	
地番境界(用地境界)	
事業区域界	
自然公園区域界	
市道	
県道	

「この図面は、森林資源把握の目的で作成されており、土地の所在、森林所有者等を確認するためのものではありません。」
 「この図面は、許可なく複製、譲渡、貸与することを禁じます。」

保安林解除地図

保安林の所在場所	岩手県陸前高田市広田町 字根岬 103番2
保安林種	魚つき保安林
要解除面積	0.0139ha
縮尺	1:1,000



点番号	X	Y	高
103	19020.000	19010.000	0.000
104	19020.000	19010.000	0.000
105	19020.000	19010.000	0.000
106	19020.000	19010.000	0.000
107	19020.000	19010.000	0.000
108	19020.000	19010.000	0.000
109	19020.000	19010.000	0.000
110	19020.000	19010.000	0.000
111	19020.000	19010.000	0.000
112	19020.000	19010.000	0.000
113	19020.000	19010.000	0.000
114	19020.000	19010.000	0.000
115	19020.000	19010.000	0.000
116	19020.000	19010.000	0.000
117	19020.000	19010.000	0.000
118	19020.000	19010.000	0.000
119	19020.000	19010.000	0.000
120	19020.000	19010.000	0.000
121	19020.000	19010.000	0.000
122	19020.000	19010.000	0.000
123	19020.000	19010.000	0.000
124	19020.000	19010.000	0.000
125	19020.000	19010.000	0.000
126	19020.000	19010.000	0.000
127	19020.000	19010.000	0.000
128	19020.000	19010.000	0.000
129	19020.000	19010.000	0.000
130	19020.000	19010.000	0.000
131	19020.000	19010.000	0.000
132	19020.000	19010.000	0.000
133	19020.000	19010.000	0.000
134	19020.000	19010.000	0.000
135	19020.000	19010.000	0.000
136	19020.000	19010.000	0.000
137	19020.000	19010.000	0.000
138	19020.000	19010.000	0.000
139	19020.000	19010.000	0.000
140	19020.000	19010.000	0.000
141	19020.000	19010.000	0.000
142	19020.000	19010.000	0.000
143	19020.000	19010.000	0.000
144	19020.000	19010.000	0.000
145	19020.000	19010.000	0.000
146	19020.000	19010.000	0.000
147	19020.000	19010.000	0.000
148	19020.000	19010.000	0.000
149	19020.000	19010.000	0.000
150	19020.000	19010.000	0.000
151	19020.000	19010.000	0.000
152	19020.000	19010.000	0.000
153	19020.000	19010.000	0.000
154	19020.000	19010.000	0.000
155	19020.000	19010.000	0.000
156	19020.000	19010.000	0.000
157	19020.000	19010.000	0.000
158	19020.000	19010.000	0.000
159	19020.000	19010.000	0.000
160	19020.000	19010.000	0.000
161	19020.000	19010.000	0.000
162	19020.000	19010.000	0.000
163	19020.000	19010.000	0.000
164	19020.000	19010.000	0.000
165	19020.000	19010.000	0.000
166	19020.000	19010.000	0.000
167	19020.000	19010.000	0.000
168	19020.000	19010.000	0.000
169	19020.000	19010.000	0.000
170	19020.000	19010.000	0.000
171	19020.000	19010.000	0.000
172	19020.000	19010.000	0.000
173	19020.000	19010.000	0.000
174	19020.000	19010.000	0.000
175	19020.000	19010.000	0.000
176	19020.000	19010.000	0.000
177	19020.000	19010.000	0.000
178	19020.000	19010.000	0.000
179	19020.000	19010.000	0.000
180	19020.000	19010.000	0.000
181	19020.000	19010.000	0.000
182	19020.000	19010.000	0.000
183	19020.000	19010.000	0.000
184	19020.000	19010.000	0.000
185	19020.000	19010.000	0.000
186	19020.000	19010.000	0.000
187	19020.000	19010.000	0.000
188	19020.000	19010.000	0.000
189	19020.000	19010.000	0.000
190	19020.000	19010.000	0.000
191	19020.000	19010.000	0.000
192	19020.000	19010.000	0.000
193	19020.000	19010.000	0.000
194	19020.000	19010.000	0.000
195	19020.000	19010.000	0.000
196	19020.000	19010.000	0.000
197	19020.000	19010.000	0.000
198	19020.000	19010.000	0.000
199	19020.000	19010.000	0.000
200	19020.000	19010.000	0.000

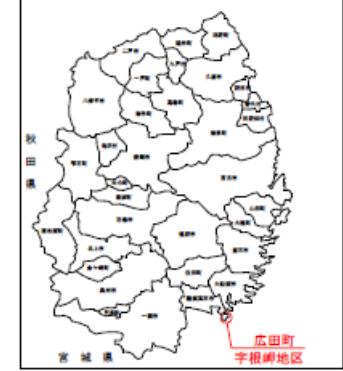
—	地番界(用地境界)線
—	保安林境界線
□	要解除地
—	事業区域界
●	林班境界線
—	自然公園地域境界線
—	市道

□	コンクリート舗
□	アスファルト舗
□	土舗
□	草
□	田
□	畑
□	雑草
□	樹林
□	雑木林
□	針葉林
□	落葉林
□	樹林
□	雑木林
□	針葉林
□	落葉林

事業施設配置図(兼)代替施設配置図
(広田町字根岬地区)

S=1:1000

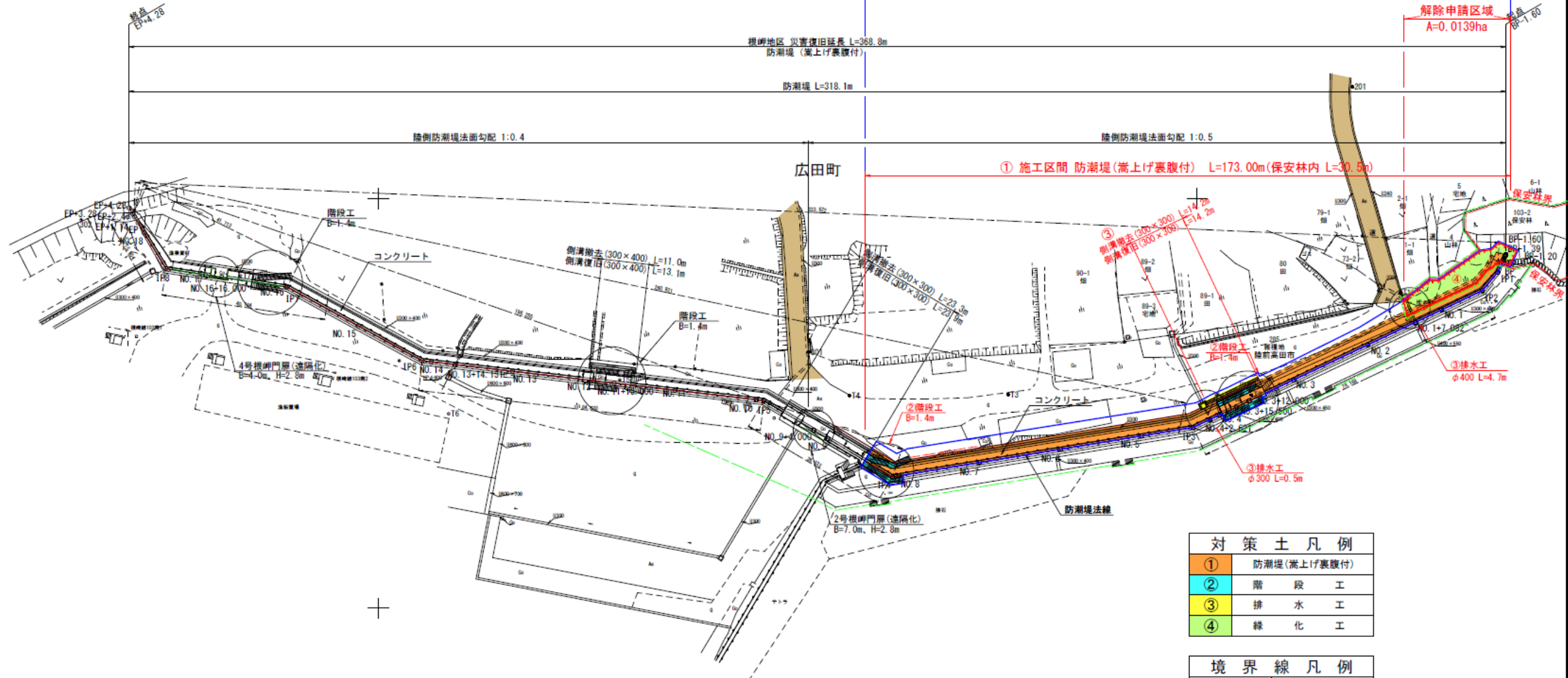
位置図



根岬(根岬地区)漁港

事業区域 L=173.0m(保安林内L=30.5m)

解除申請区域
A=0.0139ha



対策土凡例	
①	防潮堤(嵩上げ裏腹付)
②	階段工
③	排水工
④	緑化工

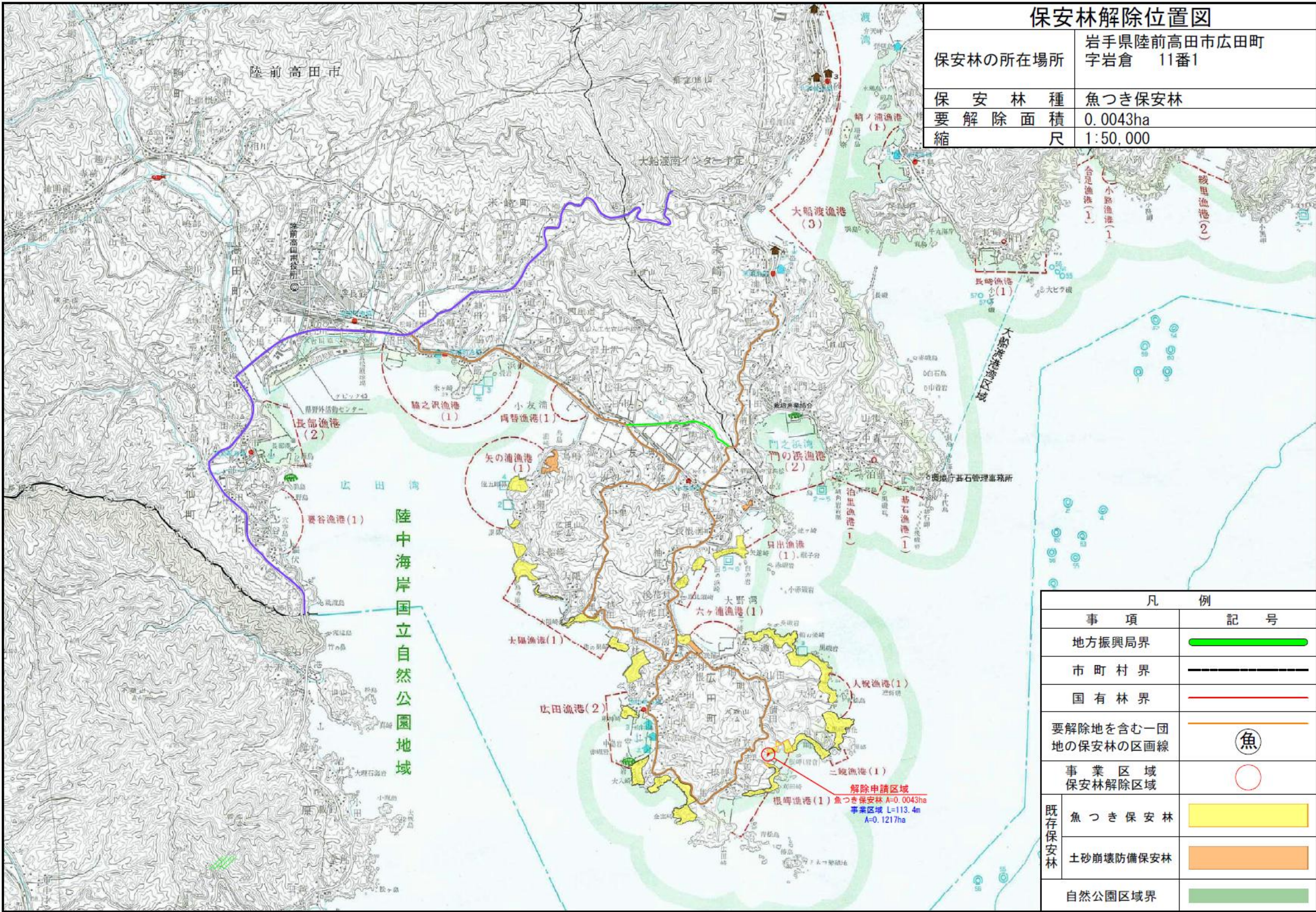
境界線凡例	
—	地番界(用地境界)線
- - -	保安林境界線
■ ■ ■	要解除地
—	事業区域界
●	林班境界線
- - -	自然公園地域境界線
- - -	漁港区域境界線
—	市道

実施
平成26年度
根岬(根岬地区)漁港海岸
災害復旧事業計画図
全20葉の内2号
(23災567号)
防潮堤
平面図
縮尺 S=1/1000
陸前高田市

太平洋

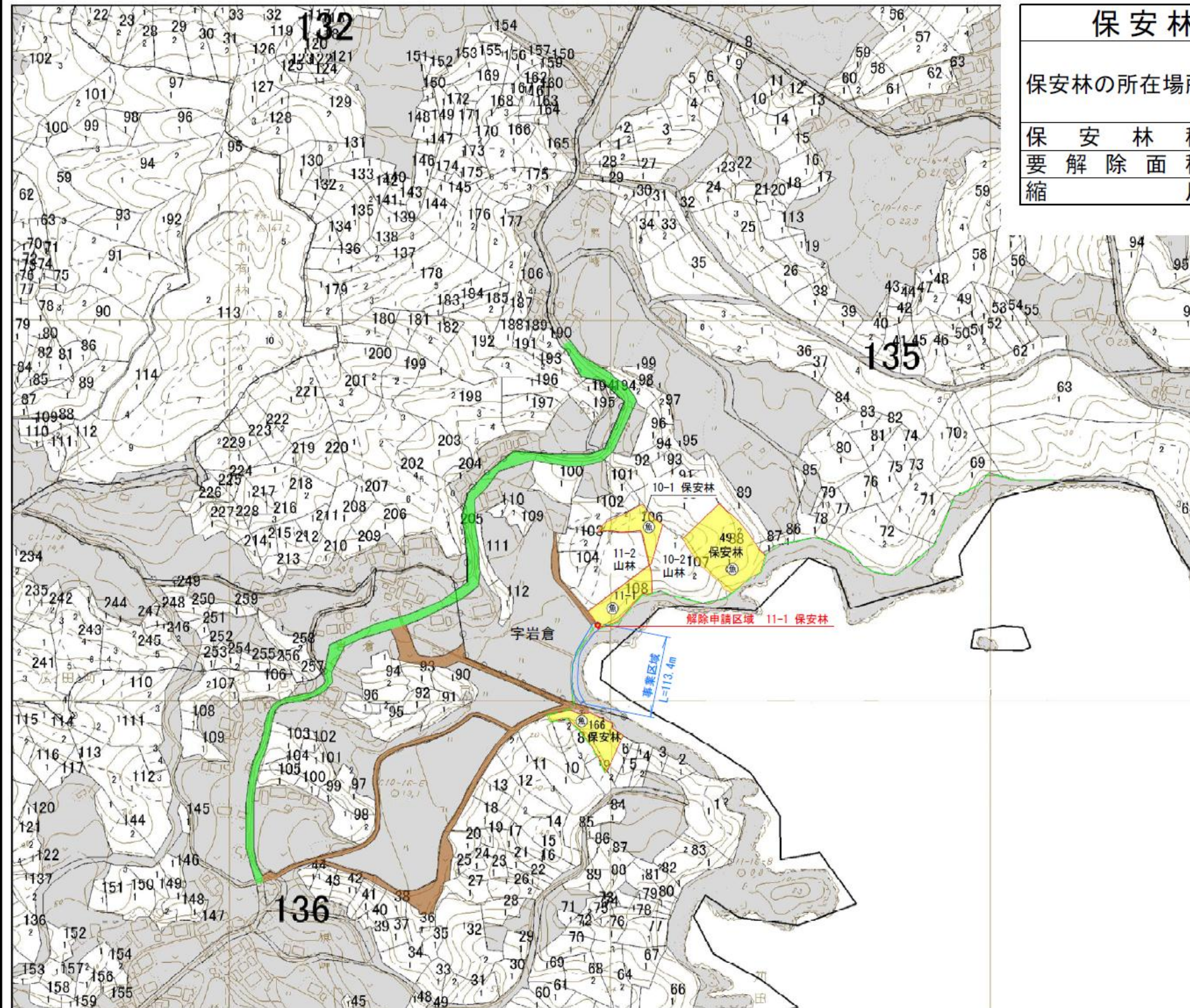
保安林解除位置図

保安林の所在場所	岩手県陸前高田市広田町 字岩倉 11番1
保安林種	魚つき保安林
要解除面積	0.0043ha
縮尺	1:50,000



凡 例		
事項	記号	
地方振興局界		
市町村界		
国有林界		
要解除地を含む一団地の保安林の区画線		
事業区域 保安林解除区域		
既存保安林	魚つき保安林	
	土砂崩壊防備保安林	
自然公園区域界		

森林資源管理図



保安林解除調査地図

保安林の所在場所	岩手県陸前高田市広田町 字岩倉 11番1
保安林種	魚つき保安林
要解除面積	0.0043ha
縮尺	1:5,000

凡 例	
解除申請区域	
魚つき保安林	
保安林界	
地番境界(用地境界)	
事業区域界	
自然公園区域界	
市道	
県道	

- 快適環境形成
- 保健文化
- 木材生産
- 白地
- 林班
- 小班
- 施業班



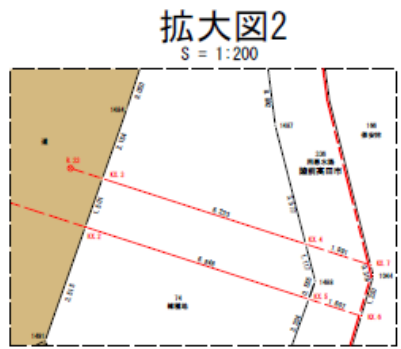
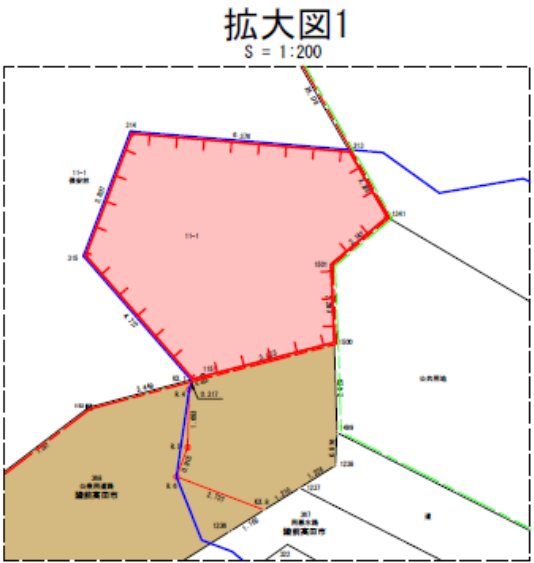
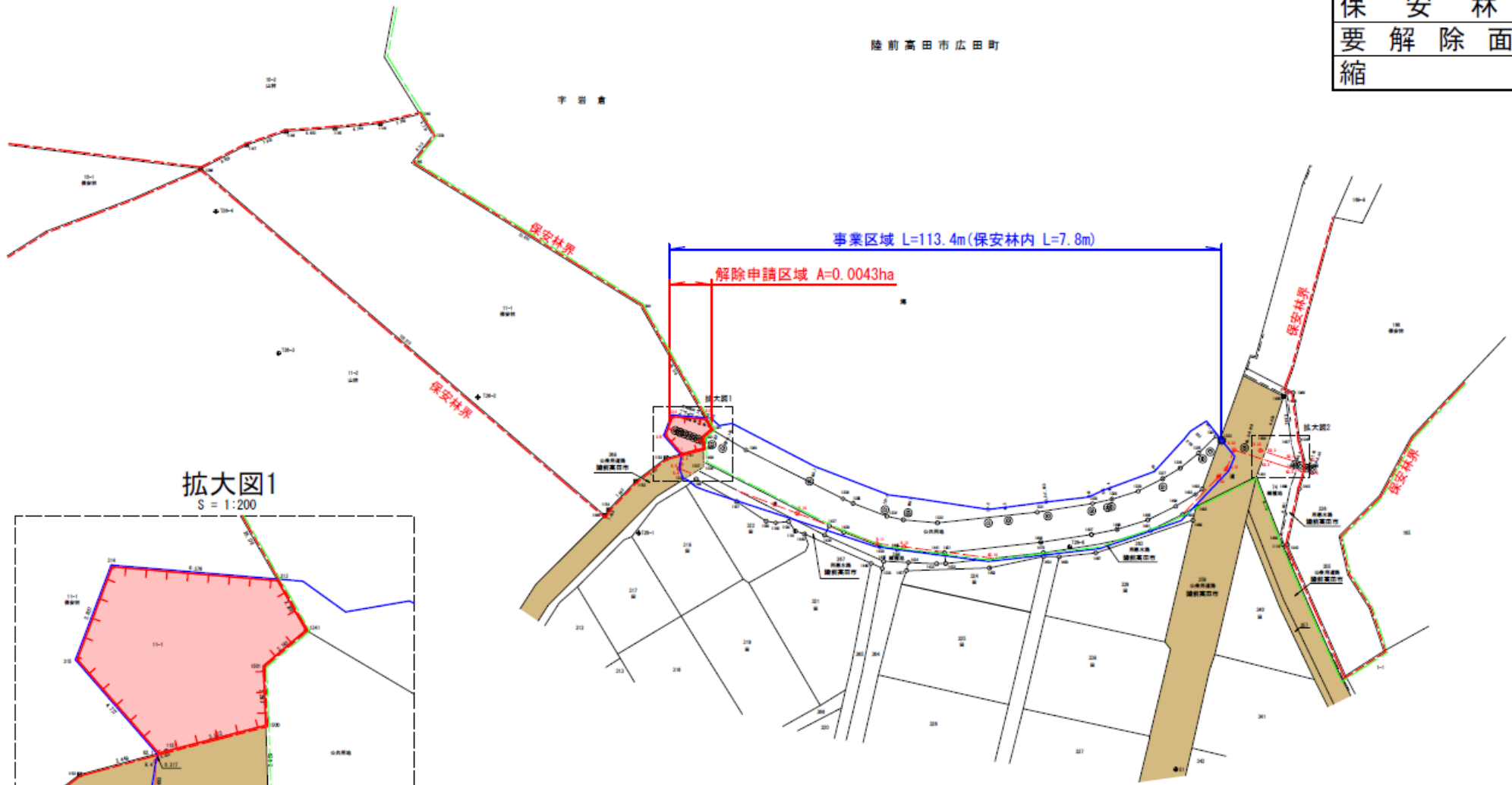
0 100 200 300 400 500メートル

・「この図面は、森林資源把握の目的で作成されており、土地の所在、森林所有者等を確認するためのものではありません。」
 ・「この図面は、許可なく複製、譲渡、貸与することを禁じます。」

(C)GeoEye (C)日本スペースイメージング(株)

保安林解除地図

保安林の所在場所	岩手県陸前高田市広田町 字岩倉 11番1
保安林種	魚つき保安林
要解除面積	0.0043ha
縮尺	1:1,000



境界線凡例

	地番界(用地境界)線
	保安林境界線
	要解除地
	事業区域界
	林班境界線
	自然公園地域境界線
	市道

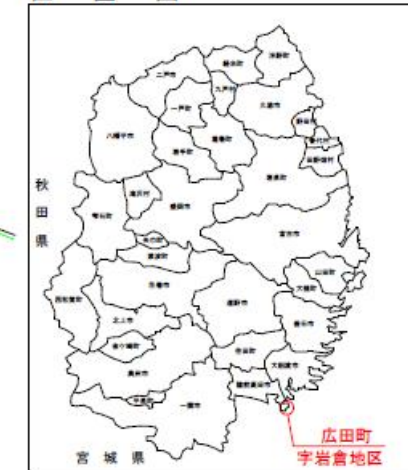
境界線凡例 (続)

	解除申請地
	解除申請地
	解除申請地
	解除申請地
	解除申請地
	解除申請地
	解除申請地
	解除申請地

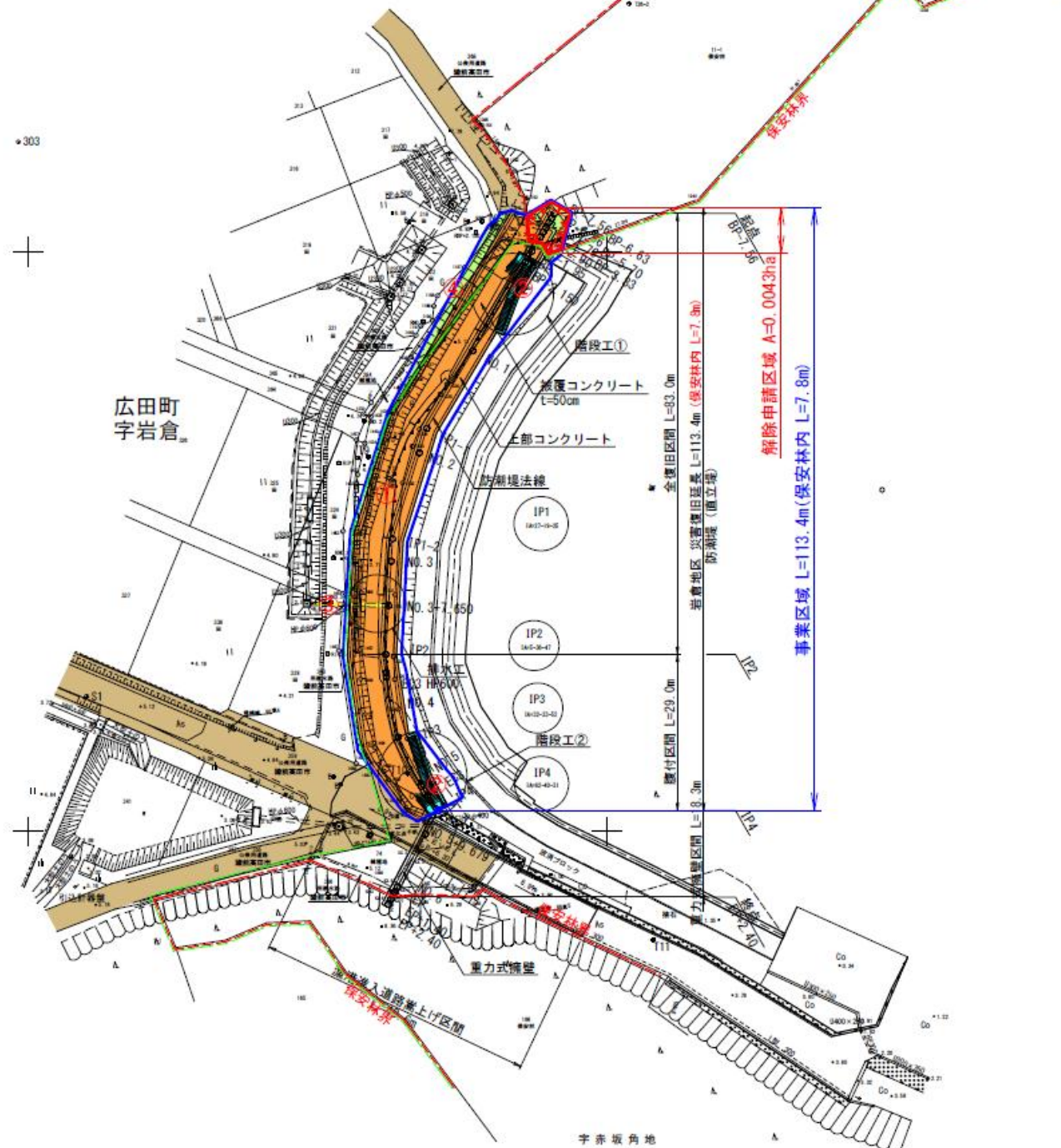
地番	面積	用途
11-1	11.1	山林
11-2	11.2	山林
11-3	11.3	山林
11-4	11.4	山林
11-5	11.5	山林
11-6	11.6	山林
11-7	11.7	山林
11-8	11.8	山林
11-9	11.9	山林
11-10	12.0	山林
11-11	12.1	山林
11-12	12.2	山林
11-13	12.3	山林
11-14	12.4	山林
11-15	12.5	山林
11-16	12.6	山林
11-17	12.7	山林
11-18	12.8	山林
11-19	12.9	山林
11-20	13.0	山林
11-21	13.1	山林
11-22	13.2	山林
11-23	13.3	山林
11-24	13.4	山林
11-25	13.5	山林
11-26	13.6	山林
11-27	13.7	山林
11-28	13.8	山林
11-29	13.9	山林
11-30	14.0	山林
11-31	14.1	山林
11-32	14.2	山林
11-33	14.3	山林
11-34	14.4	山林
11-35	14.5	山林
11-36	14.6	山林
11-37	14.7	山林
11-38	14.8	山林
11-39	14.9	山林
11-40	15.0	山林
11-41	15.1	山林
11-42	15.2	山林
11-43	15.3	山林
11-44	15.4	山林
11-45	15.5	山林
11-46	15.6	山林
11-47	15.7	山林
11-48	15.8	山林
11-49	15.9	山林
11-50	16.0	山林
11-51	16.1	山林
11-52	16.2	山林
11-53	16.3	山林
11-54	16.4	山林
11-55	16.5	山林
11-56	16.6	山林
11-57	16.7	山林
11-58	16.8	山林
11-59	16.9	山林
11-60	17.0	山林
11-61	17.1	山林
11-62	17.2	山林
11-63	17.3	山林
11-64	17.4	山林
11-65	17.5	山林
11-66	17.6	山林
11-67	17.7	山林
11-68	17.8	山林
11-69	17.9	山林
11-70	18.0	山林
11-71	18.1	山林
11-72	18.2	山林
11-73	18.3	山林
11-74	18.4	山林
11-75	18.5	山林
11-76	18.6	山林
11-77	18.7	山林
11-78	18.8	山林
11-79	18.9	山林
11-80	19.0	山林
11-81	19.1	山林
11-82	19.2	山林
11-83	19.3	山林
11-84	19.4	山林
11-85	19.5	山林
11-86	19.6	山林
11-87	19.7	山林
11-88	19.8	山林
11-89	19.9	山林
11-90	20.0	山林
11-91	20.1	山林
11-92	20.2	山林
11-93	20.3	山林
11-94	20.4	山林
11-95	20.5	山林
11-96	20.6	山林
11-97	20.7	山林
11-98	20.8	山林
11-99	20.9	山林
11-100	21.0	山林

事業施設配置図(兼)代替施設配置図
(広田町字岩倉地区) S=1:1000

位置図



根岬(岩倉地区)漁港海岸



	地番界(用地境界)線
	保安林境界線
	要解除地
	事業区域界
	林近境界線
	自然公園地域境界線
	漁港区域境界線
	市道

	① 防潮堤(直立堤)
	② 階段工
	③ 排水工
	④ 緑化工

実施
平成26年度
根岬(岩倉地区)漁港海岸
災害復旧事業計画図
全31葉の内2号
(23災 567号)
防潮堤
平面図
縮尺 S=1/1000
陵前高田市