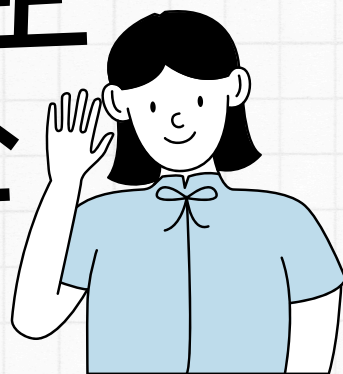


岩手での就職・
陸前高田へのUターンを
応援します

東京圏の大学に通う皆さんへ

地方移住学生 支援補助金

のご案内



東京圏の大学生が、岩手県内で行った
就職に要した交通費と移住に要した引越費用
を補助します！



補助金額

- ・交通費：上限15,200円（1回限り）
- ・移転費：上限108,000円

対象経費

- ・交通費：内定先企業の採用面接、採用試験等の就職活動等にかかる経費
- ・移転費：陸前高田市内への引っ越しにかかる経費



対象者

- ・東京都内に本部のある大学の東京圏内のキャンパスに原則4年以上在籍していること
 - ・陸前高田市にUターンすること
 - ・勤務地が岩手県内に所在する企業に、大学を卒業してから1年以内に就職していること
- 等

申請方法

領収書等、必要書類を市役所
交流推進課に提出 ※詳細は市HPに記載

その他の対象要件等、詳細はこちらから
ご確認ください！

担当：陸前高田市交流推進課 ☎0192-54-2111（内線413）

SCAN
ME!

