

陸前高田市立博物館の概要について

1 建設予定地

陸前高田市高田町字馬場前地内

敷地面積 6,652 m²

2 施設の概要

(1) 建築構造 鉄筋コンクリート造、一部鉄骨造 2階建

延床面積 1階 1,991 m²2階 727 m²屋根付駐車場 82 m²計 2,800 m²

(2) 展示室

延床面積 1階 常設展示室 997 m²1階 企画展示室 129 m²計 1,126 m²

(3) 収蔵庫

延床面積 1階 40 m²2階 393 m²計 433 m²

3 工事概要

(1) 工期 令和元年12月11日～令和3年7月30日

(2) 建築設計 内藤廣建築設計事務所

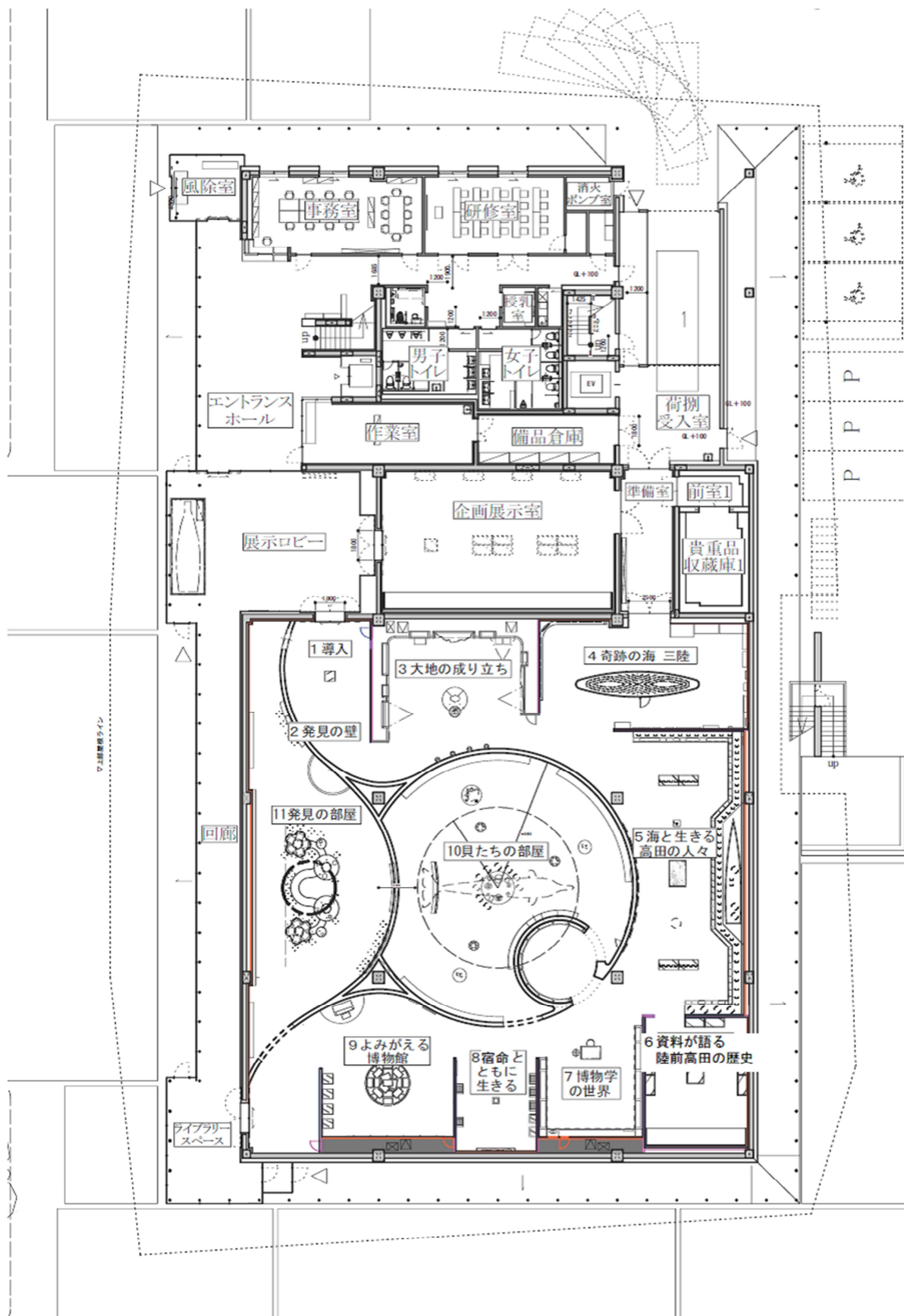
(3) 施工業者 建築：株式会社佐武建設

展示：株式会社丹青社

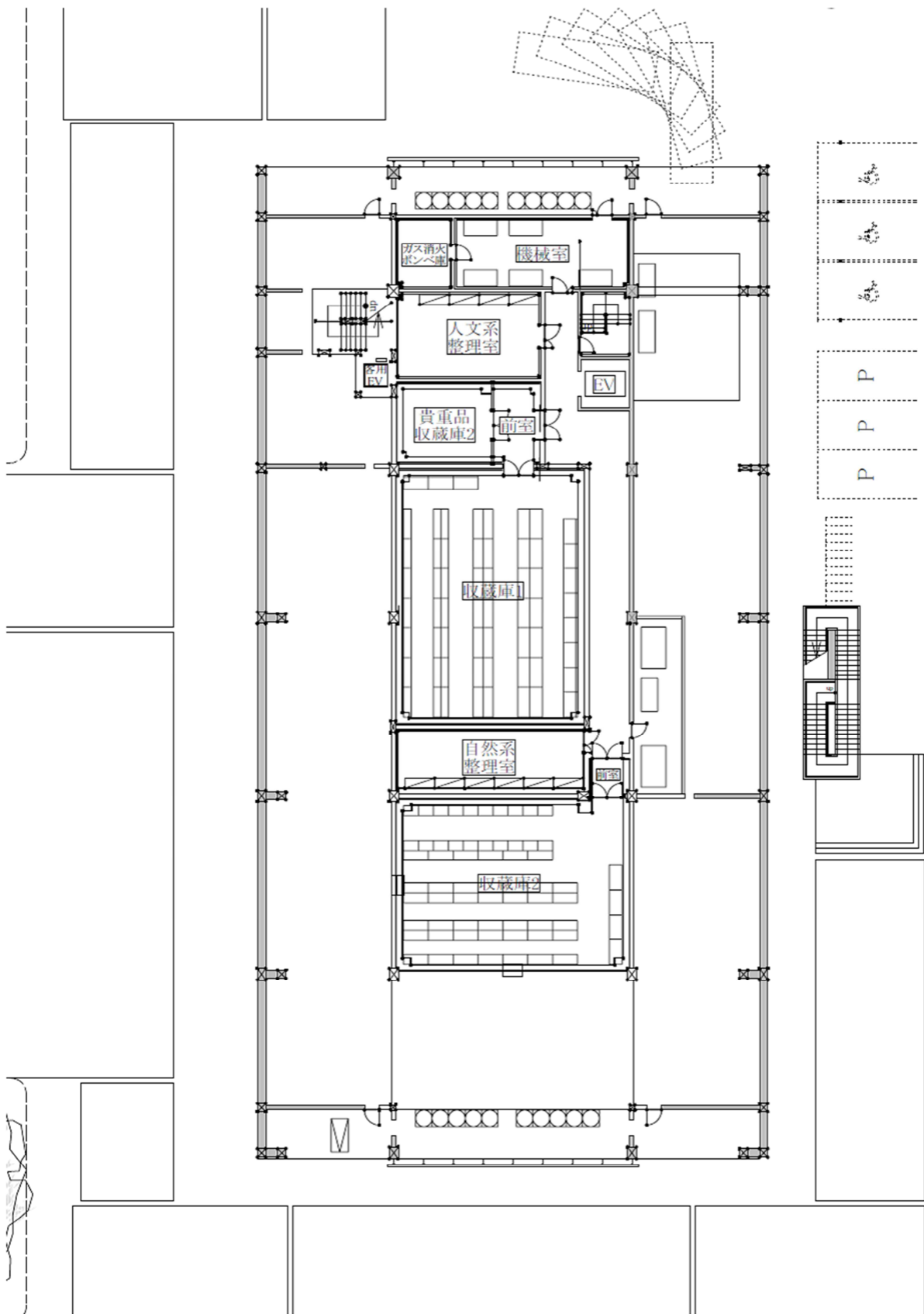
(4) 事業費 建築工事：1,905,106,500円

展示工事：697,400,000円

区分	内容
1階	事務室、研修室、備品倉庫、エントランスホール、トラックヤード、荷捌受入室、作業室、展示ロビー、準備室、展示室、収蔵庫等
2階	整理室、収蔵庫、機械室
屋上階	屋上
外構	駐車場



1階平面図S=1/300



2階平面図S=1/300

