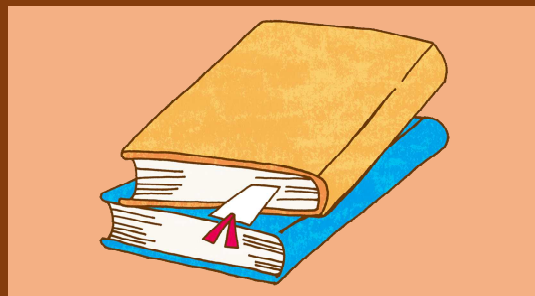


# 郷土資料・東日本大震災に関する資料



## 寄贈のお願い

陸前高田市立図書館では、郷土資料および東日本大震災に関する資料を重点的に収集保存しています。陸前高田市の歴史や文化、震災に関連した記録を未来に引き継ぐため、資料のご寄贈について、ご協力をお願いします。

### 郷土に関する本とは

- 陸前高田市、岩手県、宮城県（北部まで）に住む人、またはその出身の人（ゆかりのある人を含む）の書いた本など
- 陸前高田市、岩手県、宮城県（北部まで）を含む範囲で本市に関わる歴史、社会、文化等に関するものを書いた本など
- 岩手県内で発行された本など

### 部数

- 可能であれば、2部（貸出用、保存用）ご寄贈くださいますようお願いいたします。
- ご寄贈いただきました本の取り扱いは、市立図書館に一任いただきますようお願いいたします。

### 寄贈方法

- ご持参いただくか下記送付先宛てにお送りください。  
(恐縮ですが、送料の負担をお願いいたします)

送付先

お問い合わせ先

陸前高田市立図書館

〒029-2205 岩手県陸前高田市高田町字館の沖 303 番地 7

TEL 0192-54-3227 FAX 0192-54-3485

Eメール tosyo@wind.ocn.ne.jp