



今、子どもたちにつけたい力
「人とつながる力」+「主体性」
←
生きる力を
真に備えた人づくり

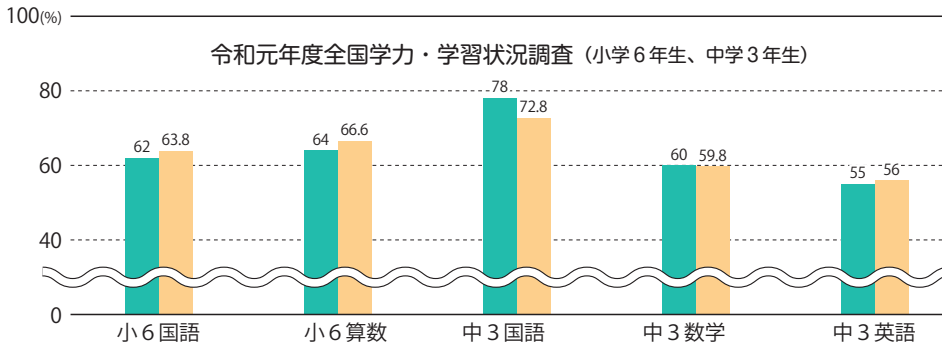
陸前高田市の子どもたちの 様子について

学力

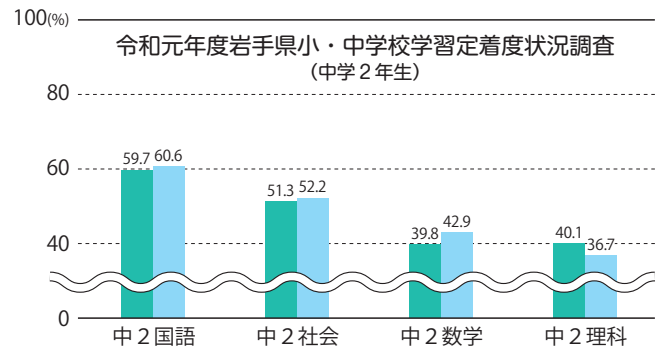
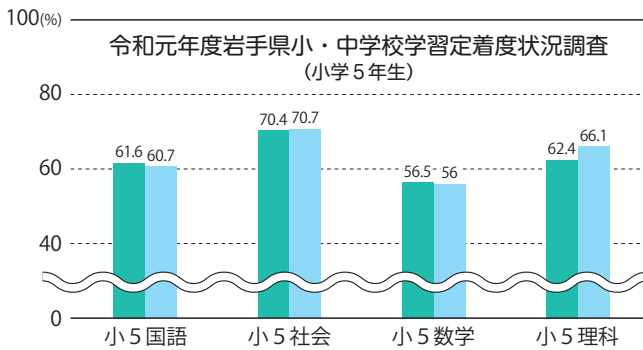
「安心感」と「達成感」でやる気を伸ばす

令和元年度全国学力・学習状況調査（小学校6年生、中学校3年生）と令和元年度岩手県小・中学校学習定着度状況調査（小学校5年生、中学校2年生）の結果です。

■は市、■は県、■は全国の正答率（%）を表しています。



小中学生とも
に全国や県の平均
と同等か上回る傾向
ですが、教科によっ
て下回るところも
あります。



興味・関心、学習のスピード等一人一人に違いが見られる子どもたちを誰一人として取りこぼすことなく確かな学力をつけていくためには、子どもたちを取り巻くすべての大人たちの協力・支援が必要となってきます。

【これから必要とされる学力】

知識・技能に加え、学ぶ意欲や自分で課題を見つけ、自ら学び、自ら判断し、行動し、よりよく問題を解決する資質や能力。

いかに多くの知識を身につけ、その上でいかに速く正確に問題を解けるか

（戦後からの学力観）



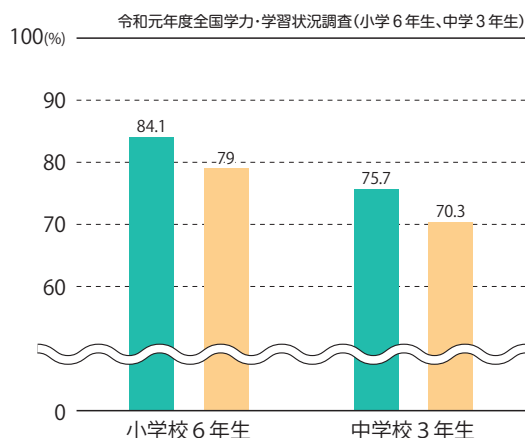
身につけた知識を「何に、どのように生かすのか」

（今後期待される学力観）

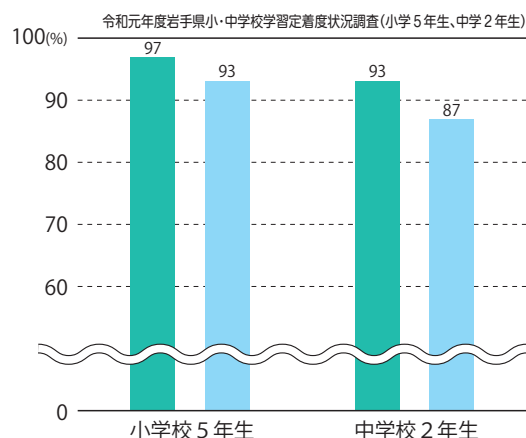


チャレンジする気持ち、郷土を愛する気持ち

難しいことでも失敗を恐れず挑戦していますか



自分の住む地域には良いところがあると思いますか



陸前高田市を大切に思い、新しいことにどんどんチャレンジしようとするたくましい子どもたちが育ってきています。子どもたちの地域愛、チャレンジ精神を地域の方々や陸前高田市を訪れる人たちとのかかわりをとおして深めていきたいものです。

これからの陸前高田市を創造していく土台が養われています。

健康・体力

不安に打ち勝ち、前に進む力のもと

令和元年度岩手県体力・運動能力調査の結果です。

■は県平均を上回った種目を示します。

県内でも高い結果を示しています。

	小1		小2		小3		小4		小5		小6		中1		中2		中3	
	男	女	男	女	男	女	男	女	男	女	男	女	男	女	男	女	男	女
握力			■	■					■					■				
上体起こし	■		■	■	■	■	■	■	■	■	■			■		■	■	
長座体前屈	■	■			■	■	■	■						■		■	■	
反復横跳び	■	■	■	■	■	■	■	■	■	■			■	■	■	■		■
20mシャトルラン	■	■					■	■	■	■	■			■	■	■		
50m走	■	■	■	■	■	■			■	■	■			■			■	■
立ち幅跳び	■	■	■	■	■	■	■	■	■	■	■			■	■		■	■
ソフトボール投げ※	■		■	■	■	■	■	■	■	■	■	■	■			■	■	■

※中学校はハンドボール投げ

徒歩通学、掃除やお手伝い（雑巾絞りや食器運び等）や、鬼ごっこや縄跳びのような体を使った遊び等、普段の生活でも十分体力をつけることができます。気軽にそして持続可能な目標を立て、続けて取り組めるといいですね。

コミュニティ・スクール

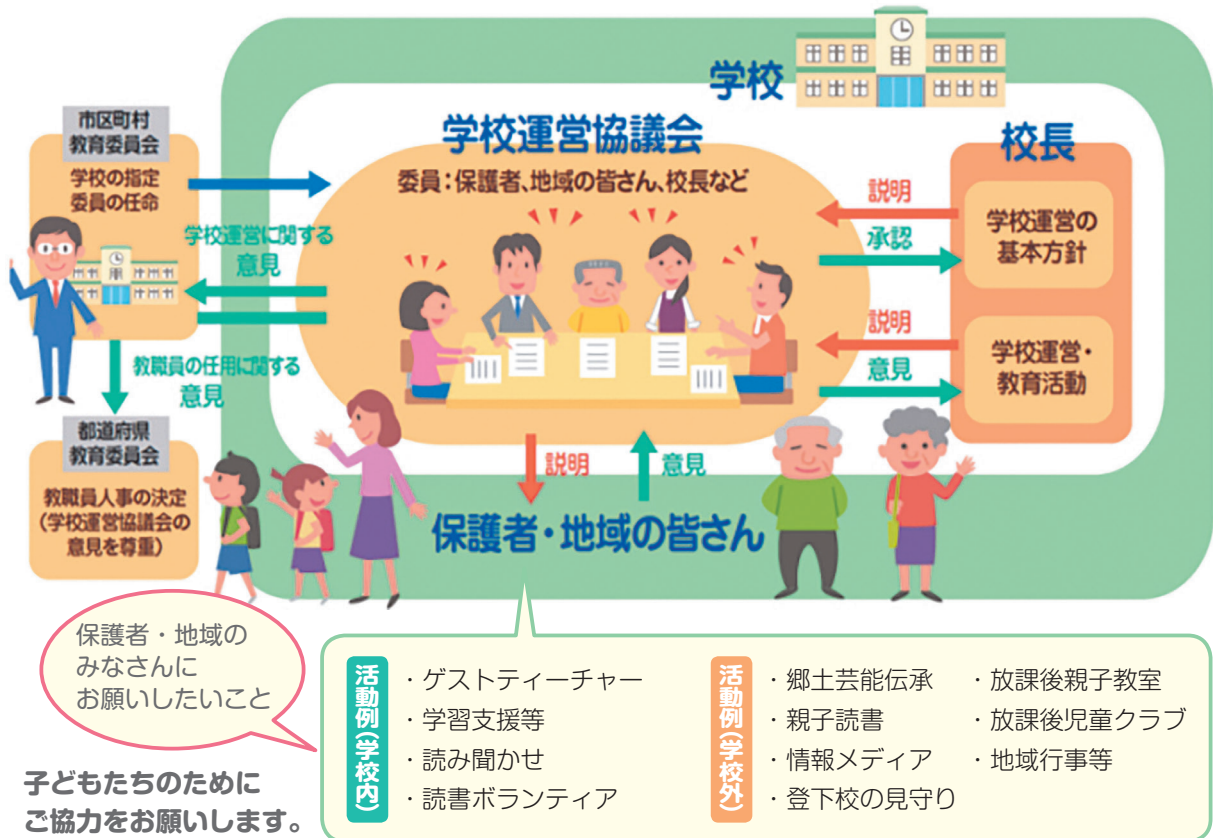
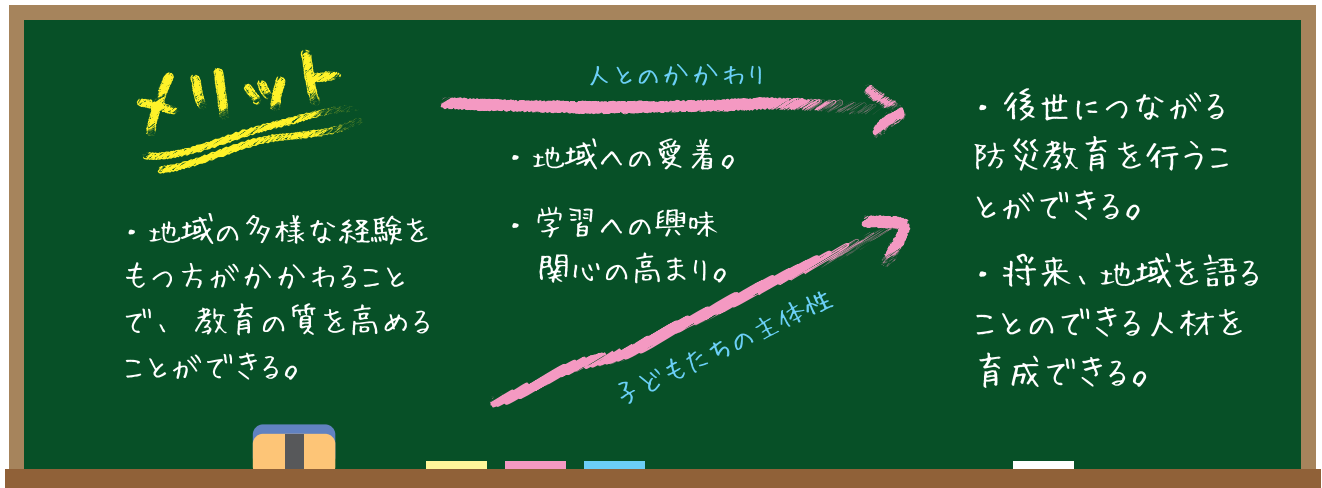
子どもたちの力を更に高めるために地域と共に子どもを育てるスタイル

地域の方々と学校の教職員と共に子どもを育てる発想が
コミュニティ・スクールです。

PTA → PTCA に。

※親と教師（PTA）に地域（C）が加わったイメージです。

来年度から
陸前高田市で各学校
を単位としたコミュニ
ティ・スクール（学校
運営協議会）を導入
していきます。



陸前高田市教育委員会では、子供の「勉強」
「心」「健康・体力」を支えます。
教育相談いつでもどうぞ。

陸前高田市教育委員会

〒 029-2292 岩手県陸前高田市高田町字鳴石 42-5
tel 0192-54-2111 (代)
各種ご相談は、学校教育課（内線 272・273）まで。