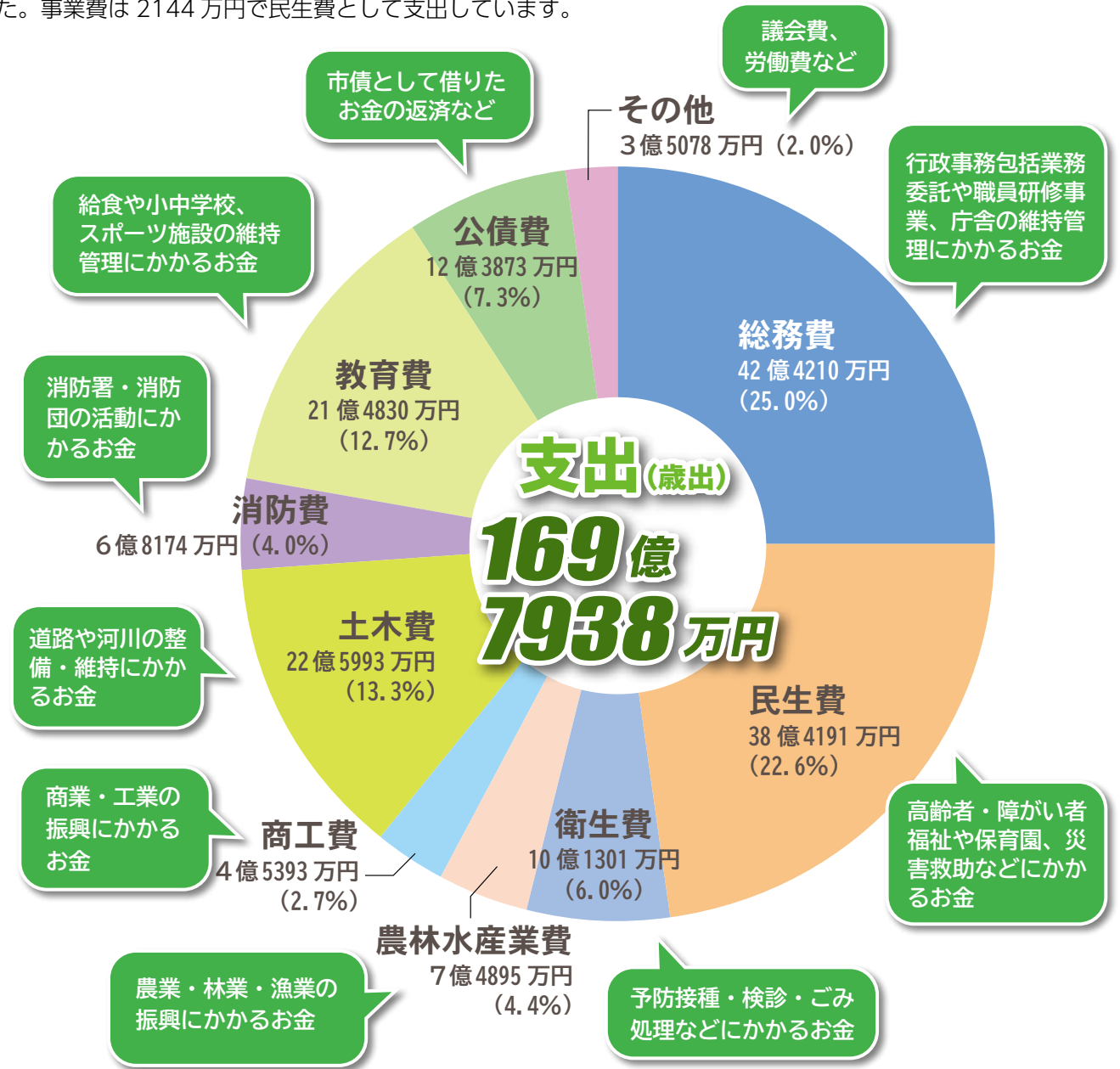
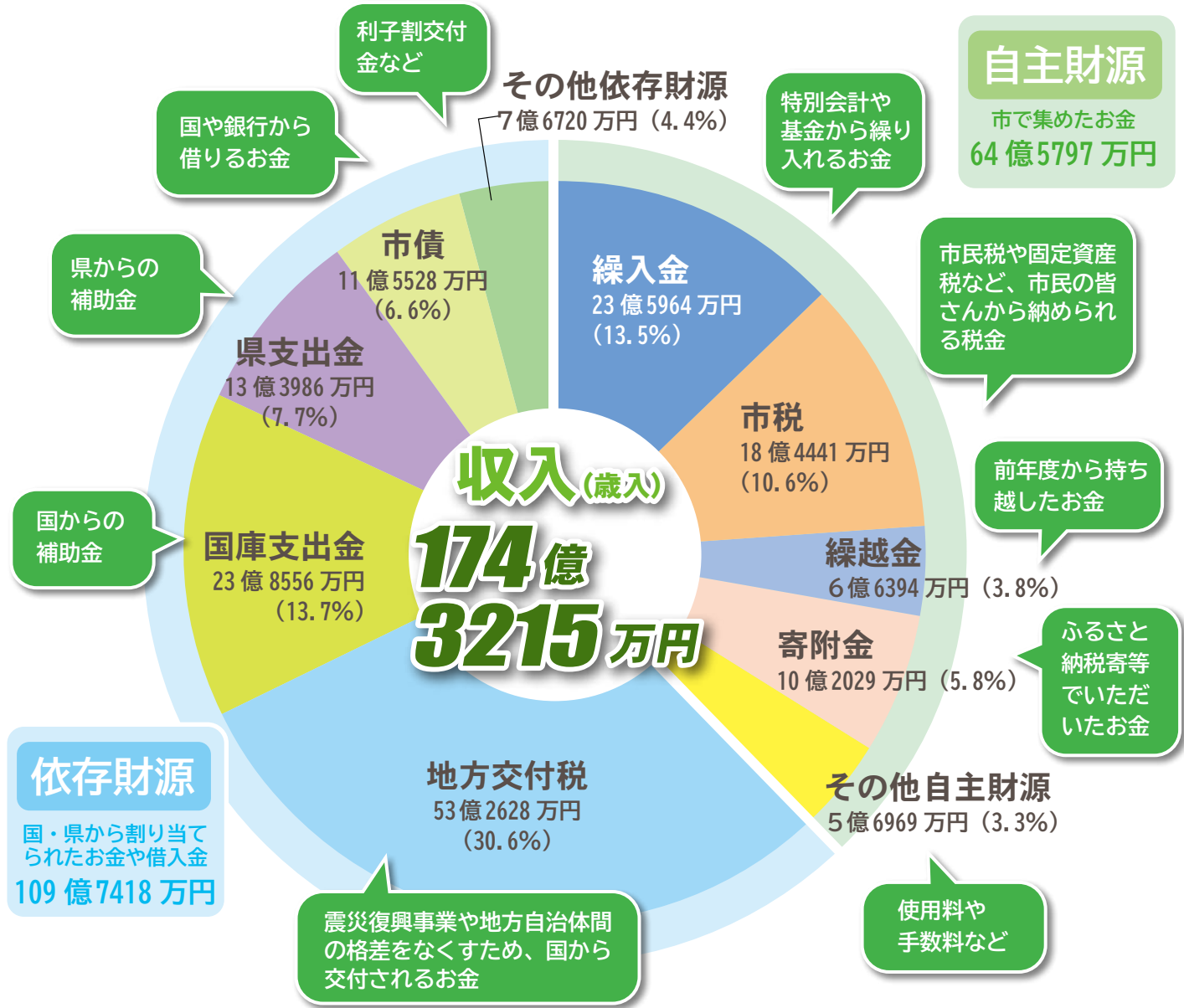


# 二又地区3施設を集約へ向け整備

一般会計歳出  
169億7938万円

令和6年度の一般会計決算は、歳入額が174億3215万円、歳出額が169億7938万円。歳出額は、令和5年度と比較し、7億6213万円、4.3%の減となり、歳入から歳出を差し引いた残額は4億5277万円でした。

令和6年度は、矢作町二又地区のコミセン・診療所・消防屯所の施設集約のため、旧矢作小学校校舎の解体事業などを実施しています。工事費は2億4351万円で総務費として支出しています。また、大船渡市で発生した大規模林野火災に際し、支援物資の購入や避難者を受け入れた宿泊施設に補助金を交付するなどの支援を行いました。事業費は2144万円で民生費として支出しています。



一般・特別会計	会計区分	一般会計	特別会計		
			国民健康保険	後期高齢者医療	介護保険
	歳入	174億3215万円	22億657万円	2億8371万円	26億978万円
	歳出	169億7938万円	21億8497万円	2億8371万円	24億3982万円
	翌年度へ繰り越すべき財源	1億483万円	0円	0円	0円
	実質収支額	3億4795万円	2160万円	0円	1億6995万円

企業会計		水道会計		下水道会計	
		収益的収支	資本的収支	収益的収支	資本的収支
	収入	5億9054万円	3億44万円	10億5765万円	7726万円
	支出	5億3646万円	4億9592万円	7億1681万円	4億4091万円

