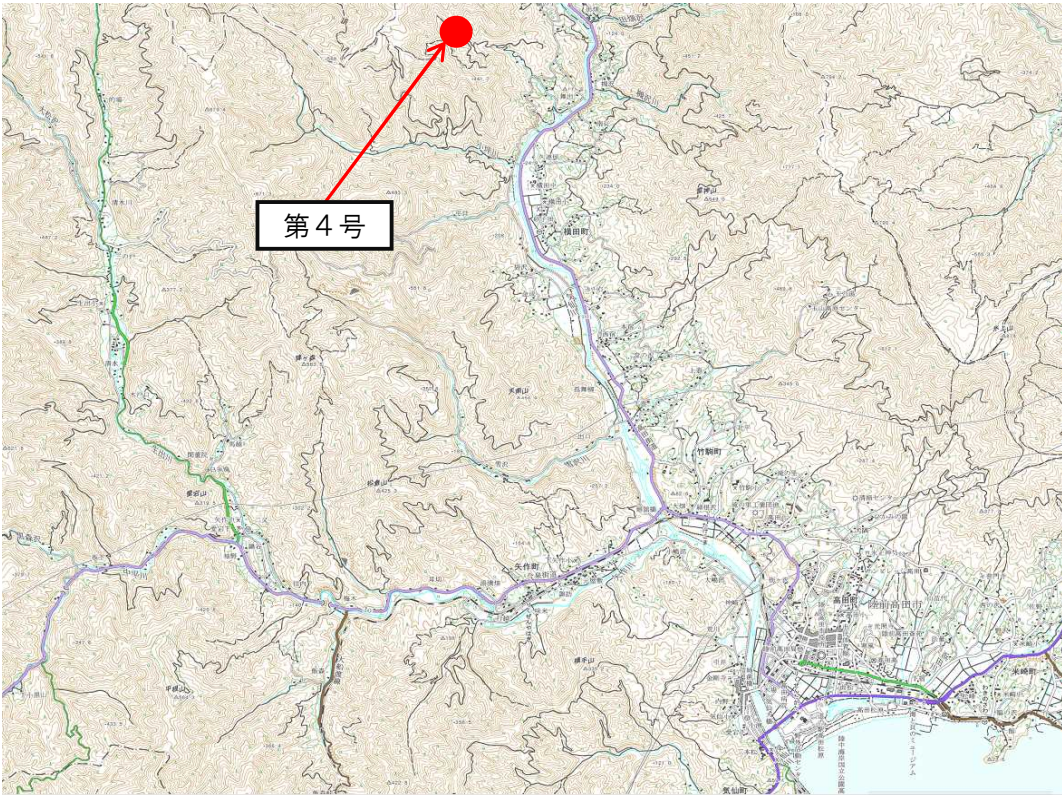


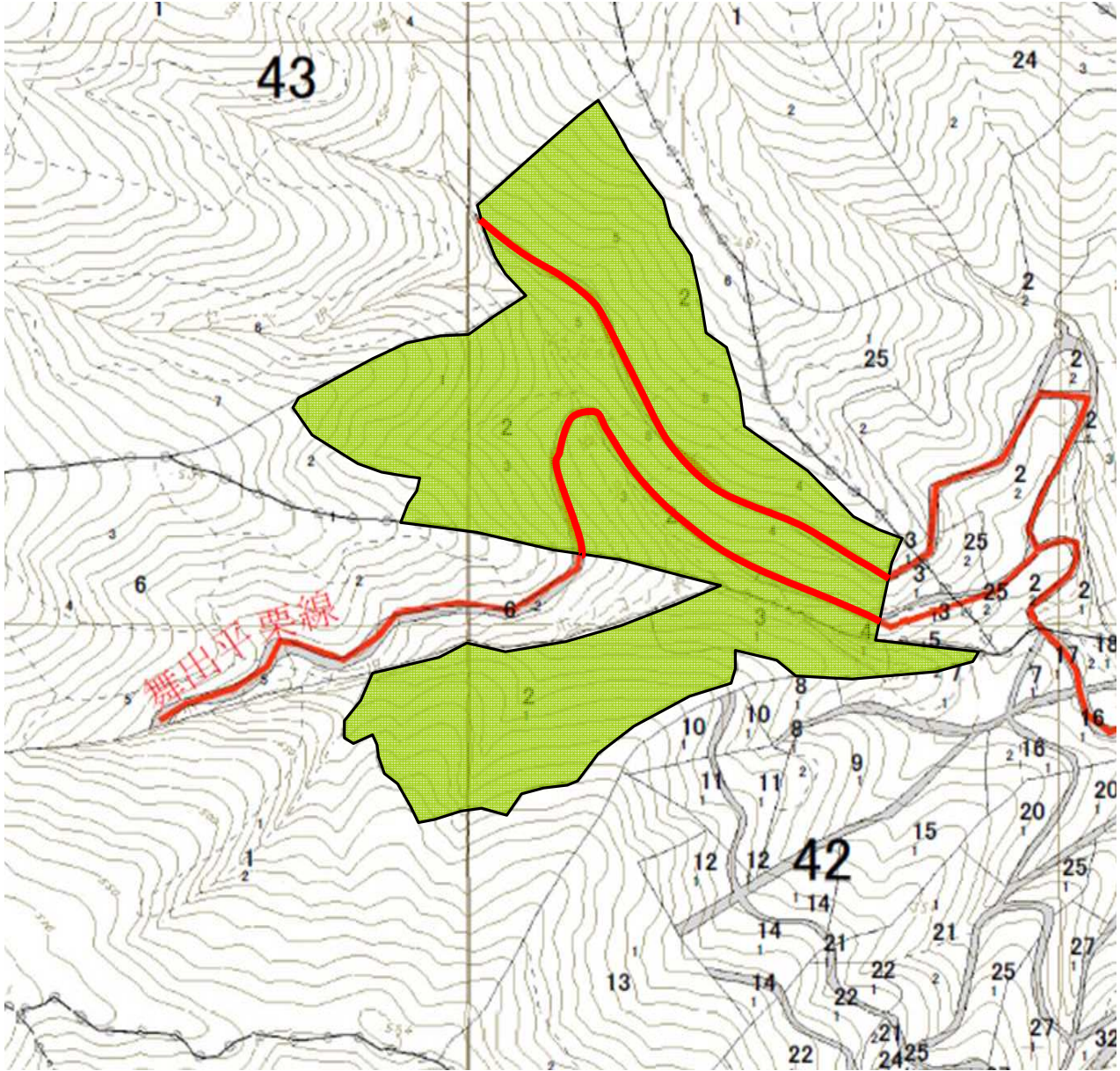
# 売 払 物 件 明 細 書




売払番号	第4号	物件所在地	陸前高田市横田町字舞出89-1	搬出期間	3年
伐採方法	皆伐 100%	林齢	38～82		
面積	約13.66ha				

主要樹種径級別本数内訳					特 記 事 項
径級 \ 樹種	スギ			計	1 分収林  
10cmまで					
12					
14					
16					
18	436			436	
20	729			729	
22	970			970	
24	1,102			1102	
26	1,324			1324	
28	1,205			1205	
30	1,389			1389	
32	1,156			1156	
34	912			912	
36	842			842	
38	538			538	
40	487			487	
42	282			282	
44	203			203	
46	96			96	
48	67			67	
50	44			44	
52	23			23	
54	14			14	
56	5			5	
58	8			8	
60					
62					
64					
66					
68					
70					
72以上					
本数計	11,832			11,832	
立木見込材積m <sup>3</sup>	5,007			5,007	

# 売払物件詳細図

売払番号 第4号  
所在地 陸前高田市横田町字舞出89-1  
面積 約13.66ha  
樹種 スギ



凡例	
	…物件所在地
	…林道
	…作業道等