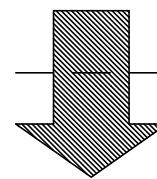
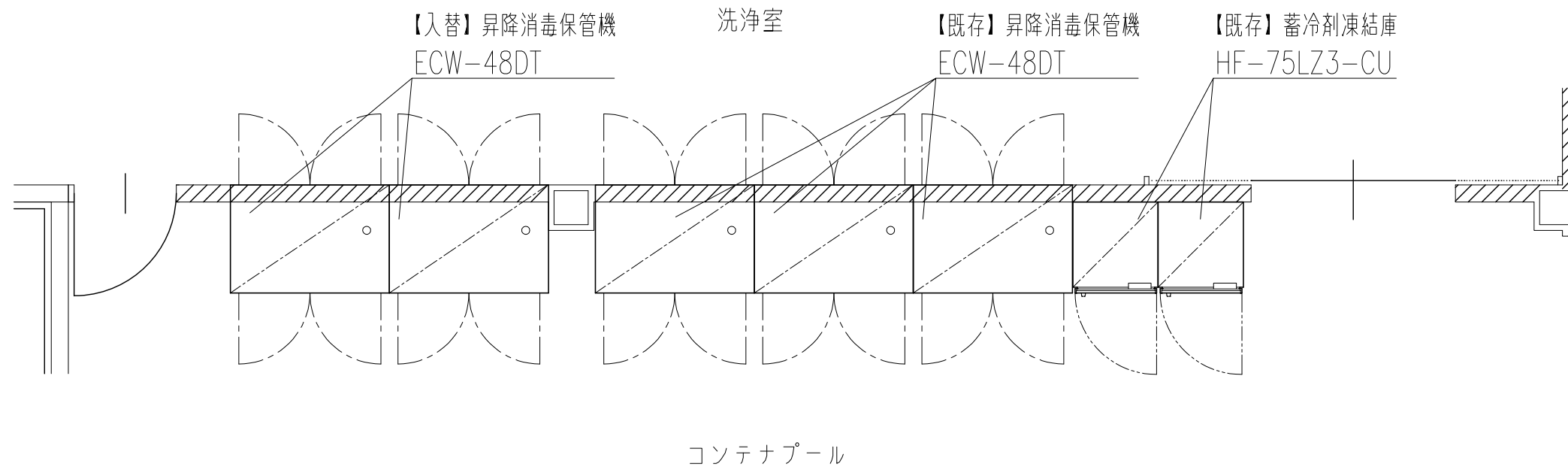
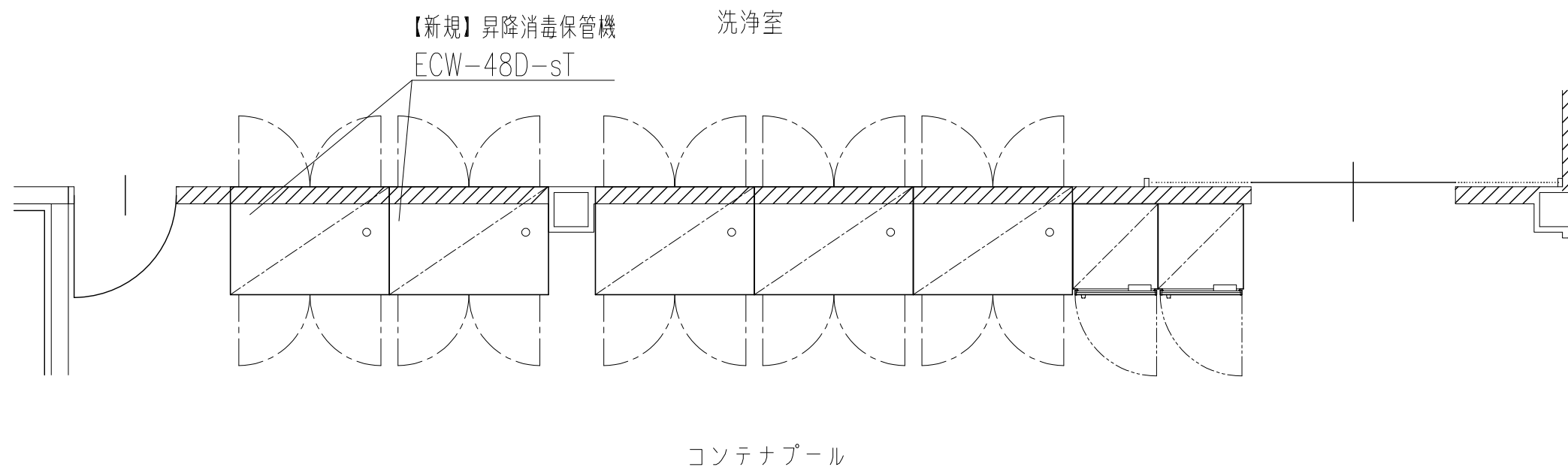


NO	名	称	数量	規	格
1	電源接続		1	3相200V	1.9kW
2	*		*	*	
3	給気接続		1	25A	
4	排水接続		1	25A	
5	排気接続		1	20A	
6	昇降モータ		1	3相200V	0.4kW
7	ブロワ		1	3相200V	1.5kW
8	熱交換器		2	エロフィンヒータ	
9	操作パネル		1	NSC-23	
10	リモコンスイッチ		2	*	
11	ダンパー		1	*	
12	アジャスト		6	N-100	
13	昇降ワイヤー		4	φ4mm	
仕          様	*		*		
	固定棚		2段	一棚の荷重120kg	
	移動棚		4段	一棚の荷重120kg (全移動棚荷重量500kg以内)	
	蒸気消費量		35.9kg/h	蒸気圧0.4MPa	
	使用電力		3相200V	1.9kW	
	本体フレーム		SUS430	t=1.0	
	外板、扉		SUS430	t=0.8	
	内板		SUS430	t=0.8	
	断熱材		グラスウール	t=25	
	*		*		
ワイヤーたるみ検知付					
収納物飛び出し防止検知付					
収納物高さ制限安全バー付					
特 記 事 項					
1、 排気No.11					
2、 棚6段(固定2段・移動4段)					
3、 棚間特					

入替前

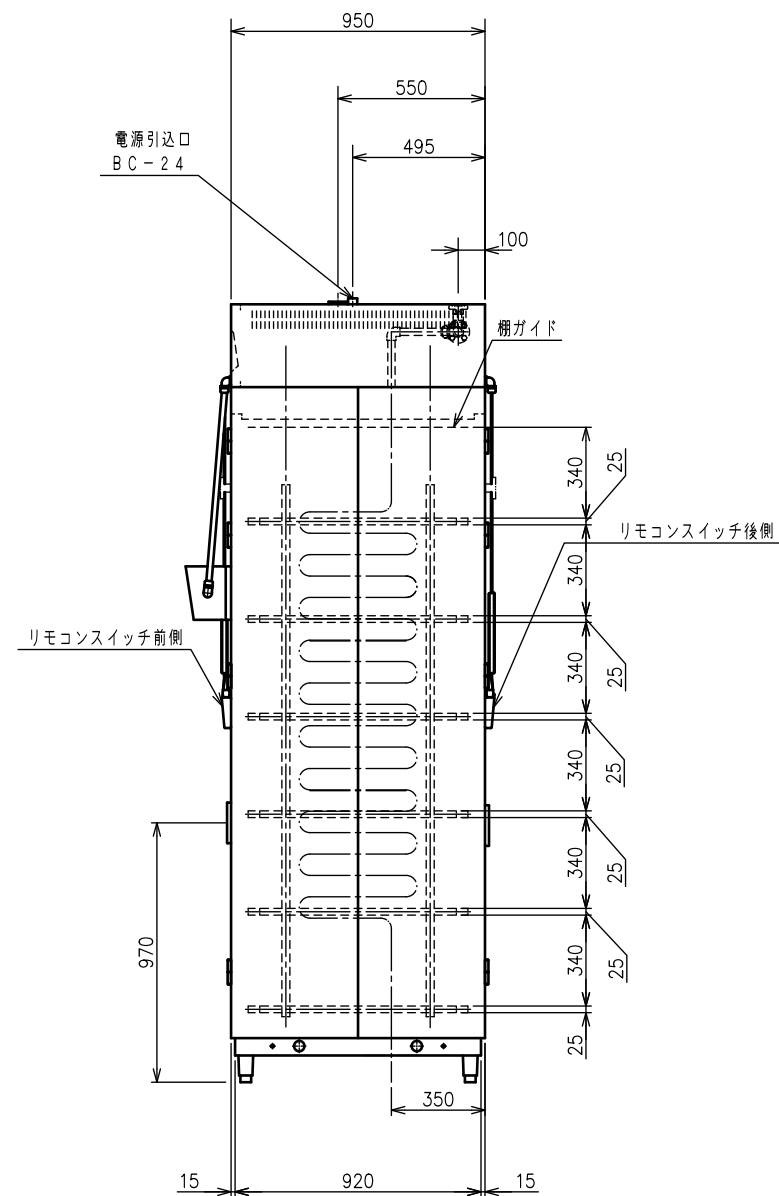
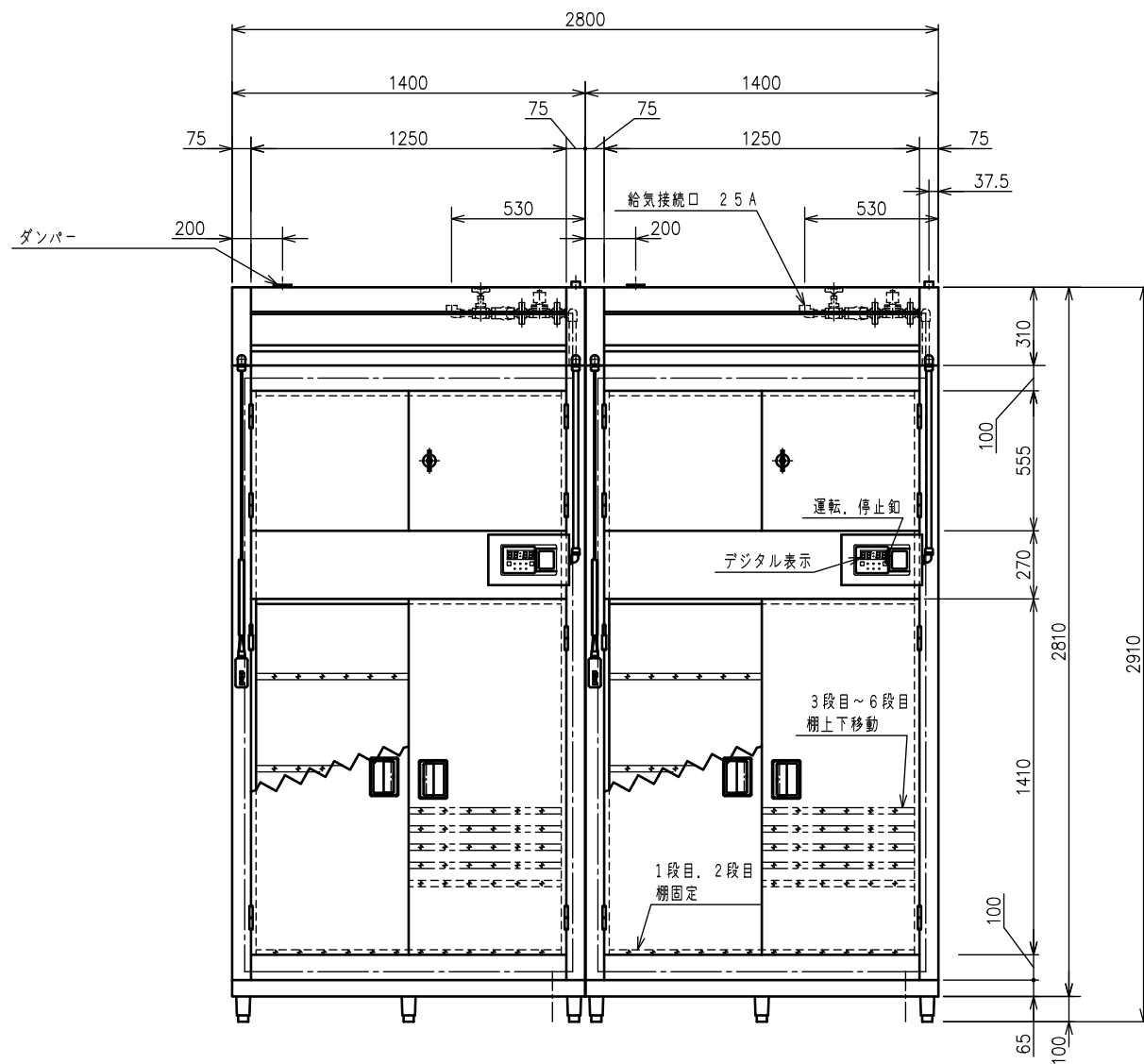
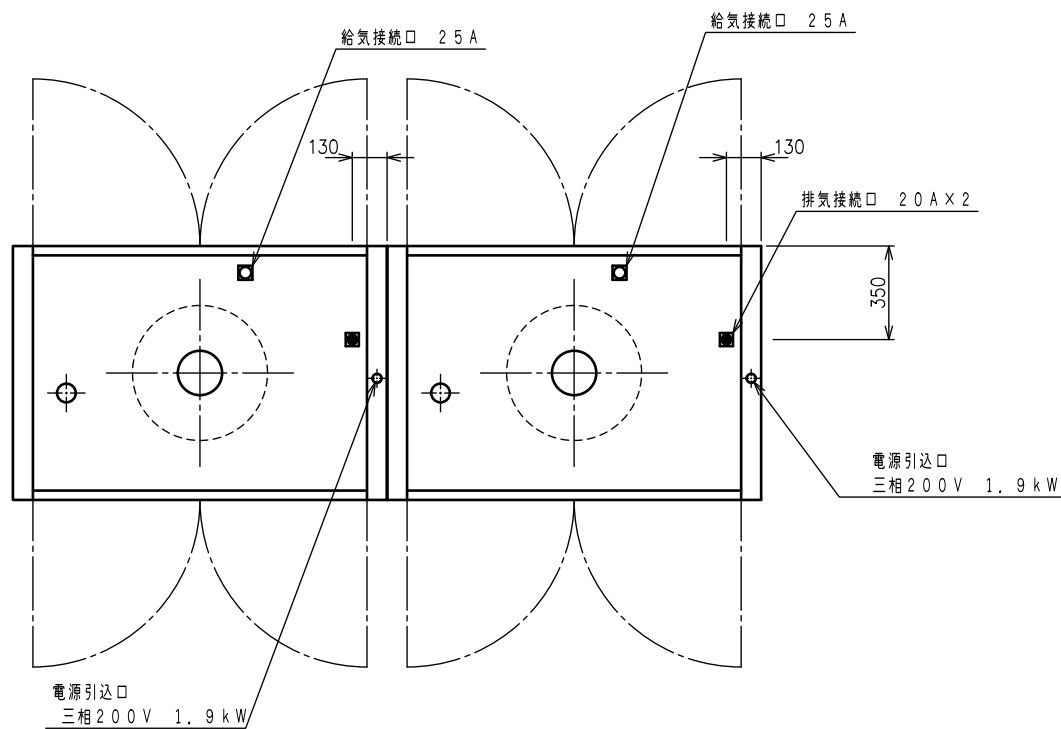


入替後



陸前高田市			DATE 2025. 05. 22	工事名称 昇降式消毒保管機(蒸気式)更新				2 / 2
			FILE	図面名称 厨房機器配置図	No. *	Quant. *	SCALE 1/50	

別紙 3



仕様	名称	数量	規格	
	型式	※	ECW-48DTx2	
	寸法	※	2800X950X2910	
	※	※	※	
	棚段	6	※	
	使用電力	2	三相 200V	1.9kW
	ブロー	2	三相 200V	1.5kW
	モーター	2	三相 200V	0.4kW
	給気接続口	2	25A	
	排気接続口	2	20A	
	蒸気消費量・圧力	2	35.9kg/h0.4MPa (4kg/cm <sup>2</sup> )	
	材質 本体フレーム	一式	SUS 430	t=1.2
	外板、扉	一式	SUS 430	t=0.8
	内板	一式	SUS 430	t=0.8
仕様	断熱材	一式	グラスウール	t=25
	熱交換器	一式	エロフィンヒーター	
	棚上下移動		ワイヤー巻き上げ方式	φ4mm
	※	※	※	
注意事項				
1250間口、一棚の荷重120kg(全移動棚荷重量800kg以内とする。)				