

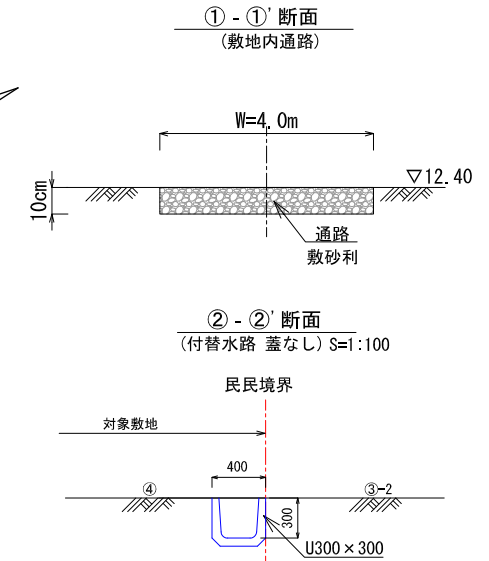
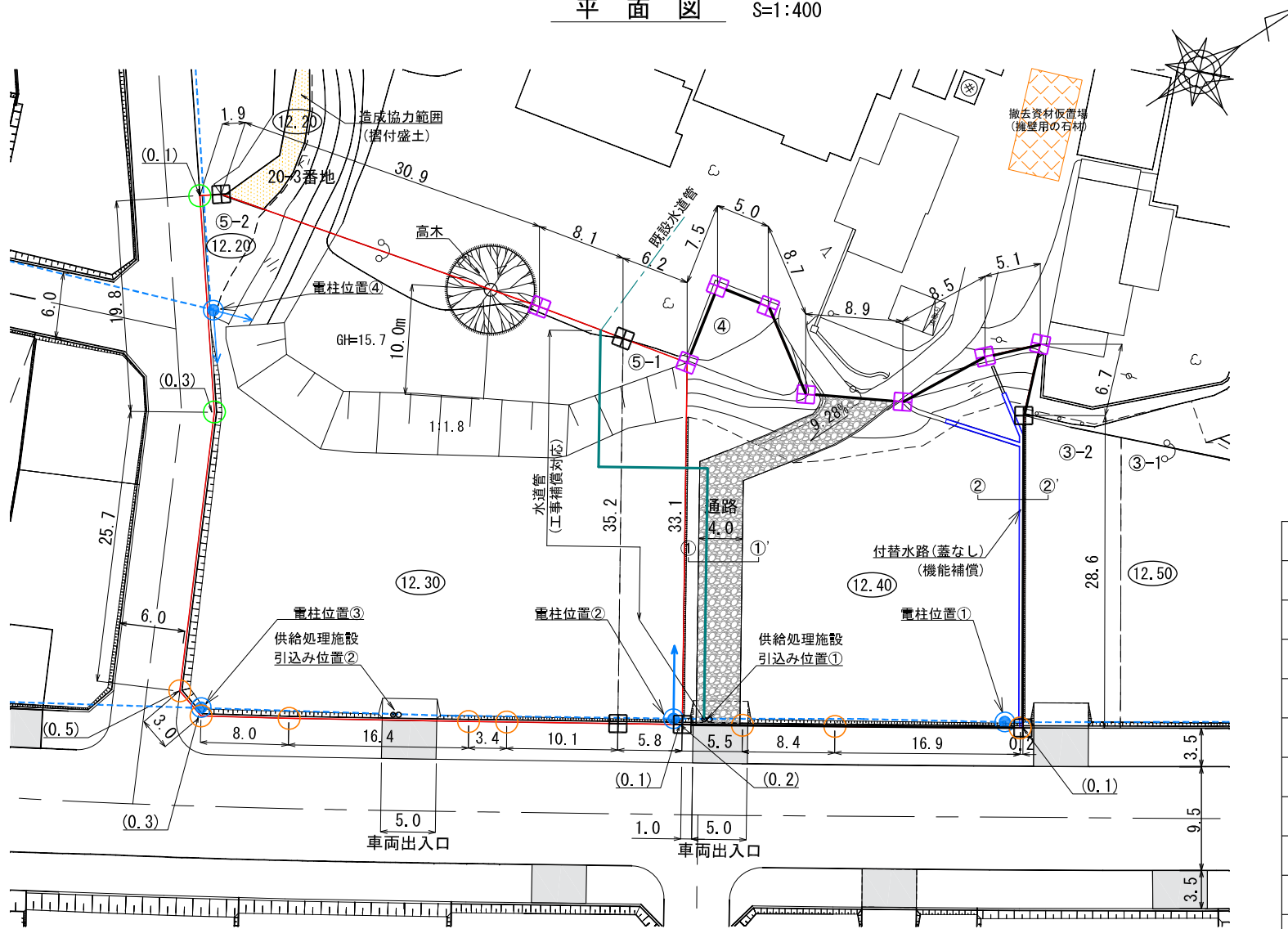
**陸前高田市高田地区被災市街地復興土地区画整理事業
土地利活用促進バンク登録物件台帳**

物件登録番号	3	位置図		
所在地 (宅地番号)	高田町字栃ヶ沢 262-9 262-10 (KA06街区5-1, 5-2画地)			
面積	1813.85㎡ (約549坪)			
用途地域	第一種住居地域			
都市計画等の有無	区域内			
建ぺい率 /容積率(%)	60/200			
接道道路幅員(m)	宅地整備図参照			
電気・電話	引き込み可 (電柱)			写真
上水道	引き込み有			
下水道	汚水			引き込み有
	雨水			要管理者協議
ガス	個別プロパン			
希望取引形態	賃貸			
希望価格	売買: 円 賃貸: 円/月			
宅建業者 (連絡先)				
掲載日	令和2年7月31日	その他		

宅地整備図

(宅地番号KA06 -5-1,-2) (1/2)

平面図 S=1:400



凡例

記号	名称
	換地位置
(10.00)	宅盤計画高
	法面
	コンクリート標
	プレート標(市)
	プラスチック標
	プレート標(県)
(0.2)	宅盤高と道路高との高低差
	U型側溝
	排水管
	電柱(支線あり)
	電柱・電線

※表示数値の単位：m

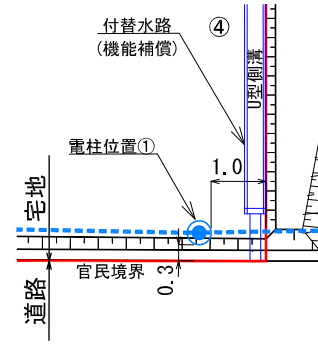
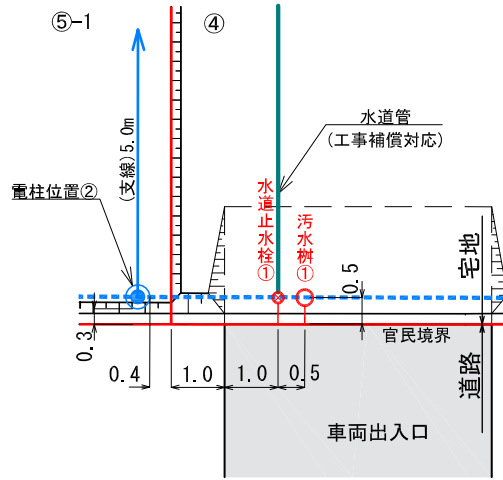
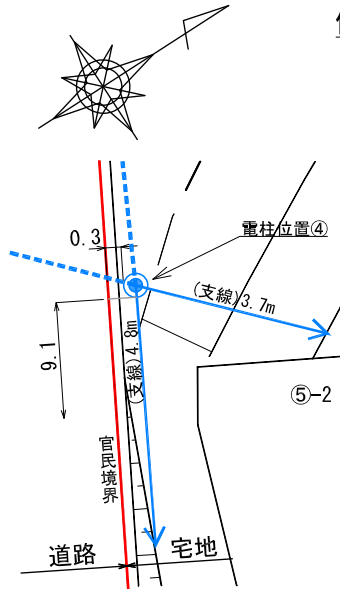
- (注意)
- ・仮換地の辺長は、事業施工中のため10cm単位で表示しております。今後、出来形確認測量の結果により多少変動することがあります。
 - ・給水施設(給水管、止水栓)は、φ20の口径を基本としています。
 - ・供給処理施設位置については、施工状況に伴い多少変動することがあります。

宅地整備図

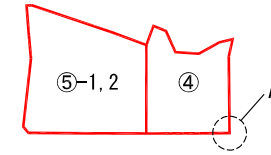
(宅地番号KA06 -5-1, -2) (1/2)

供給処理施設引込み位置図・電柱位置図

S=1:100



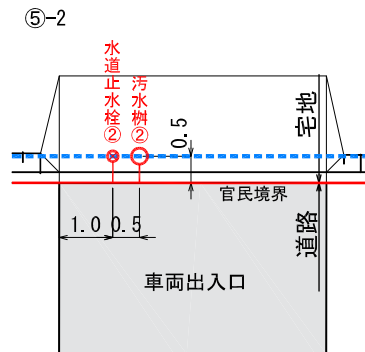
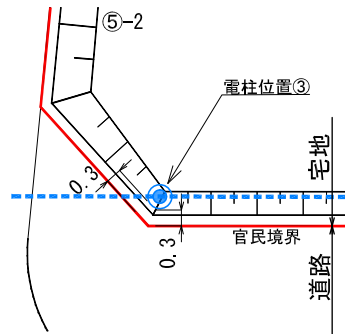
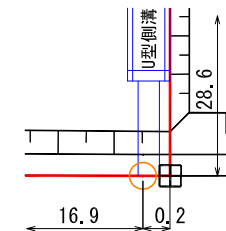
全体図



境界杭詳細図

S=1:50

A部詳細図



凡例

記号	名称
	換地位置
	宅盤計画高
	法面
	コンクリート標
	プレート標(市)
	プラスチック標
	プレート標(県)
	宅盤高と道路高との高低差
	U型側溝
	排水管
	電柱(支線あり)
	電柱・電線

※表示数値の単位：m

- (注意)
- ・仮換地の辺長は、事業施工中のため10cm単位で表示しております。今後、出来形確認測量の結果により多少変動することがあります。
 - ・給水施設(給水管、止水栓)は、φ20の口径を基本としています。
 - ・供給処理施設位置については、施工状況に伴い多少変動することがあります。