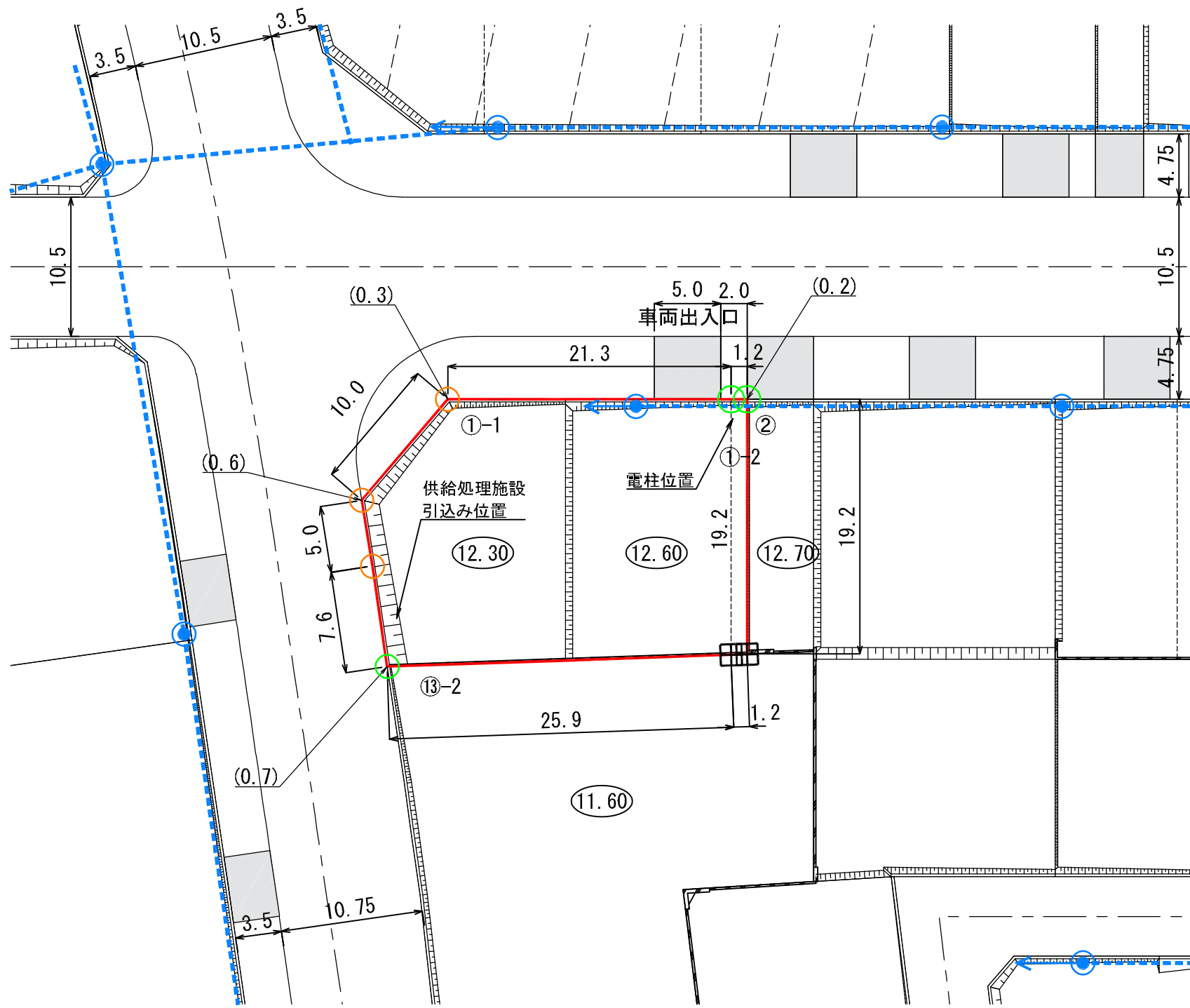


**陸前高田市高田地区被災市街地復興土地区画整理事業  
土地利活用促進バンク登録物件台帳**

物件登録番号	75	位置図			
所在地 (宅地番号)	高田町字中川原 302-1 302-2  (KB36街区1-1, 1-2画地)				
面積	536.75㎡ (約162坪)				
用途地域	準工業地域				
都市計画等の有無	区域内				
建ぺい率 /容積率(%)	60/200				
接道道路 幅員(m)	宅地整備図参照				
電気・電話	引き込み可 (電柱)			写 真	
上水道	引き込み有				
下水道	汚水			引き込み有	
	雨水			要管理者協議	
ガス	個別プロパン				
希望取引形態	売買又は賃貸				
希望価格	売買: 円 賃貸: 円/月				
宅建業者 (連絡先)					
掲載日	令和2年3月31日			その他	

# 宅地整備図 (宅地番号KB36 -1-1, 2)

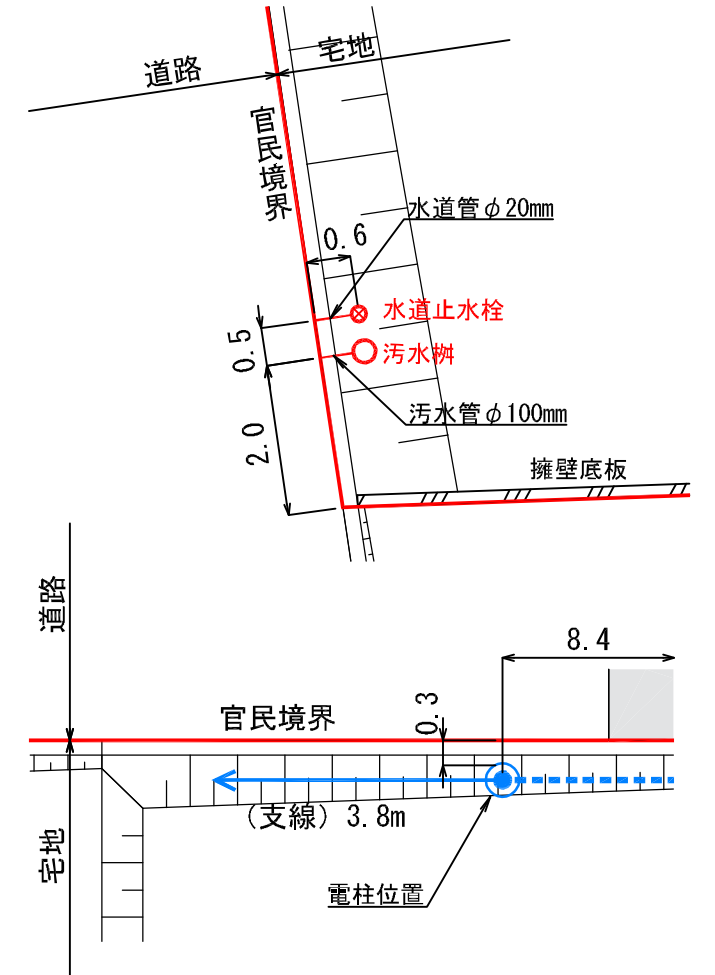
平面図 S=1:400



- (注意) ・仮換地の辺長は、事業施工中のため10cm単位で表示しております。  
 今後、出来形確認測量の結果により多少変動することがあります。  
 ・給水施設（給水管、止水栓）は、φ20の口径を基本としています。  
 ・供給処理施設位置については、施工状況に伴い多少変動することがあります。

## 供給処理施設引込み位置図・電柱位置図

S=1:100



### 凡 例

記号	名称
	換地位置
	宅盤計画高
	法面
	L型擁壁
	コンクリート標
	プレート標
	プレート標(県)
	宅盤高と道路高との高低差
	電柱(支線あり)
	電柱・電線

※表示数値の単位：m