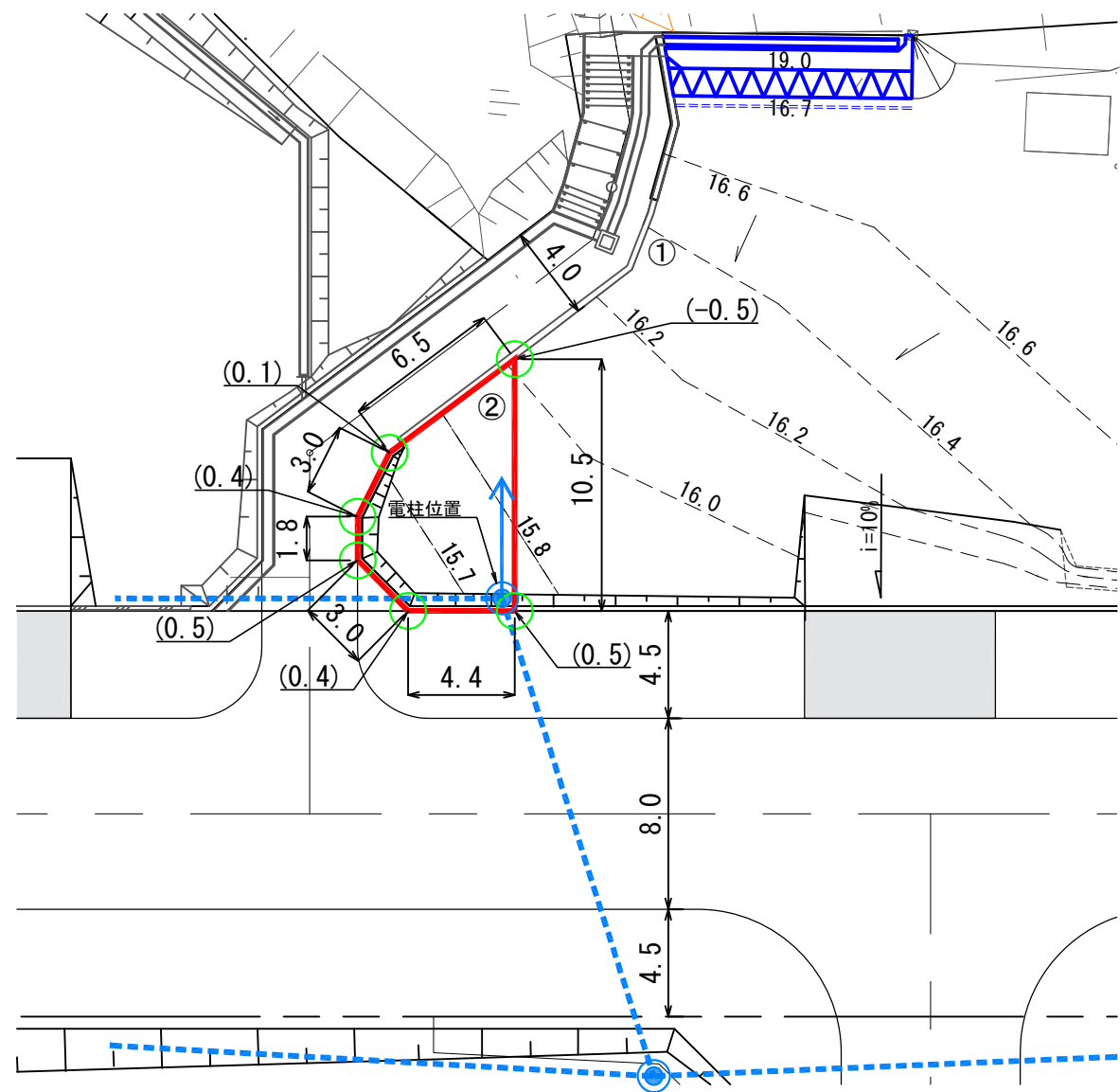
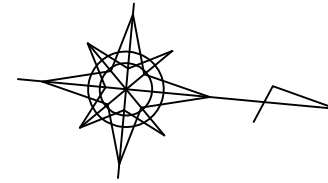


**陸前高田市高田地区被災市街地復興土地区画整理事業
土地利用促進バンク登録物件台帳**

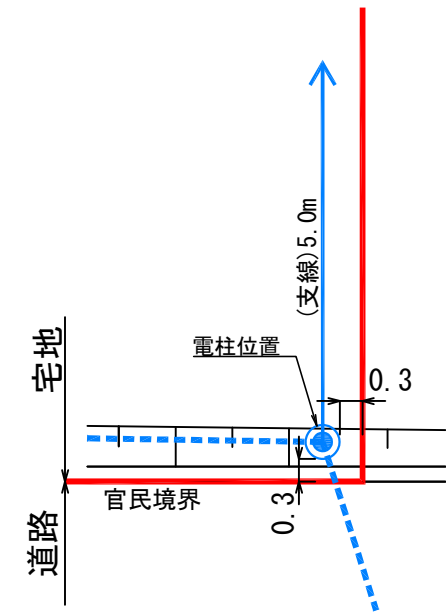
物件登録番号	市37	位置図		
所在地 (宅地番号)	高田町字鳴石 210-2 (KB25街区2画地)			
面積	49.86㎡ (約15坪)			
用途地域	第一種住居地域			
都市計画等の有無	区域内			
建ぺい率 /容積率(%)	60/200			
接道道路幅員(m)	宅地整備図参照			
電気・電話	引込み可 (電柱)	写真		
上水道	引き込み無			
下水道	汚水			引き込み無
	雨水			要管理者協議
ガス	個別プロパン			
希望取引形態	売買			
価格	売買: - 円			
連絡先	陸前高田市役所 財政課財産管理係 0192-54-2111			
掲載日	その他			

宅地整備図 (宅地番号KB25 -2)

平面図 S=1:300



電柱位置図
S=1:100



凡 例

記号	名称
□	換地位置
10.00	宅盤計画高
	法面
○	プレート標
(0.2)	宅盤高と道路高との高低差
●→	電柱(支線あり)
●---	電柱・電線

※表示数値の単位：m

(注意) ・仮換地の辺長は、事業施工中のため10cm単位で表示しております。
今後、出来形確認測量の結果により多少変動することがあります。