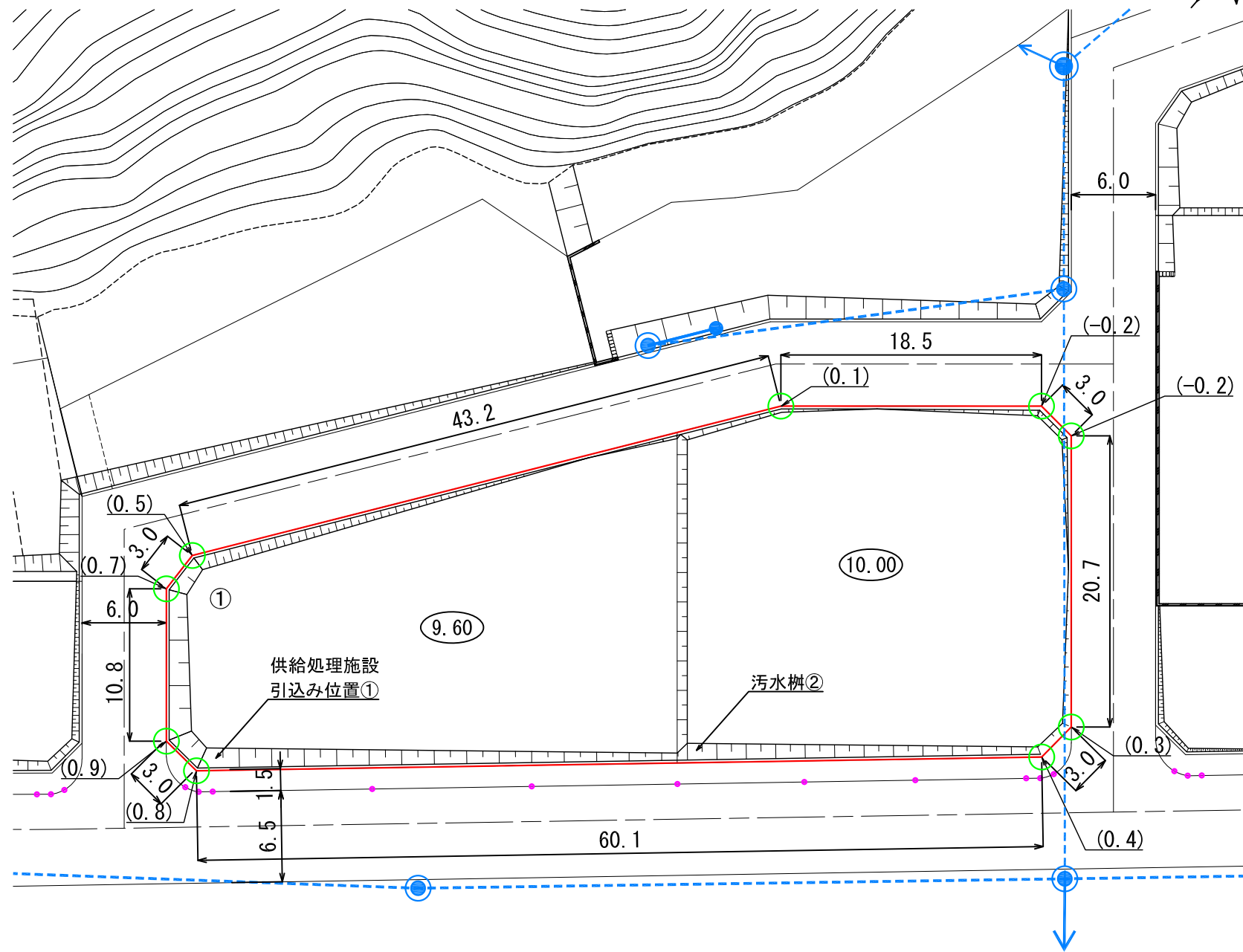


**陸前高田市高田地区被災市街地復興土地区画整理事業
土地利活用促進バンク登録物件台帳**

物件登録番号	市3	位置図		
所在地 (宅地番号)	高田町字栃ヶ沢 258 (KA03街区1画地)			
面積	1389.02㎡ (約420坪)			
用途地域	準工業地域			
都市計画等の有無	区域内			
建ぺい率/容積率(%)	60/200			
接道道路幅員(m)	宅地整備図参照			
電気・電話	引込み可 (電柱)			写真
上水道	引き込み有			
下水道	汚水			引き込み有
	雨水			要管理者協議
ガス	個別プロパン			
希望取引形態	売買			
価格	売買: 36,253,422 円			
連絡先	陸前高田市役所 土地活用推進課 0192-54-2111			
掲載日		その他		

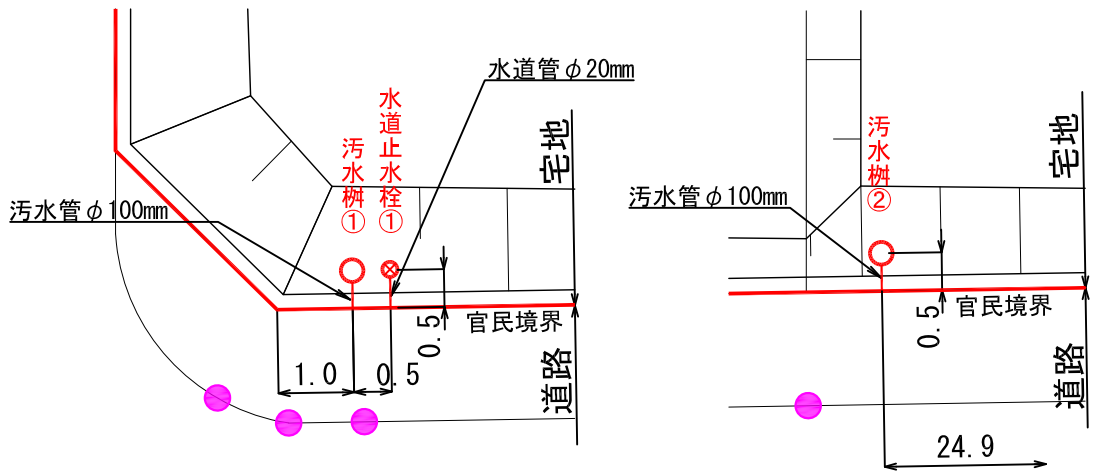
宅地整備図 (宅地番号KA03 -1)

平面図 S=1:400



- (注意)
- 仮換地の辺長は、事業施工中のため10cm単位で表示しております。今後、出来形確認測量の結果により多少変動することがあります。
 - 給水施設（給水管、止水栓）は、φ20の口径を基本としています。
 - 供給処理施設位置については、施工状況に伴い多少変動することがあります。

供給処理施設引込み位置図 S=1:100

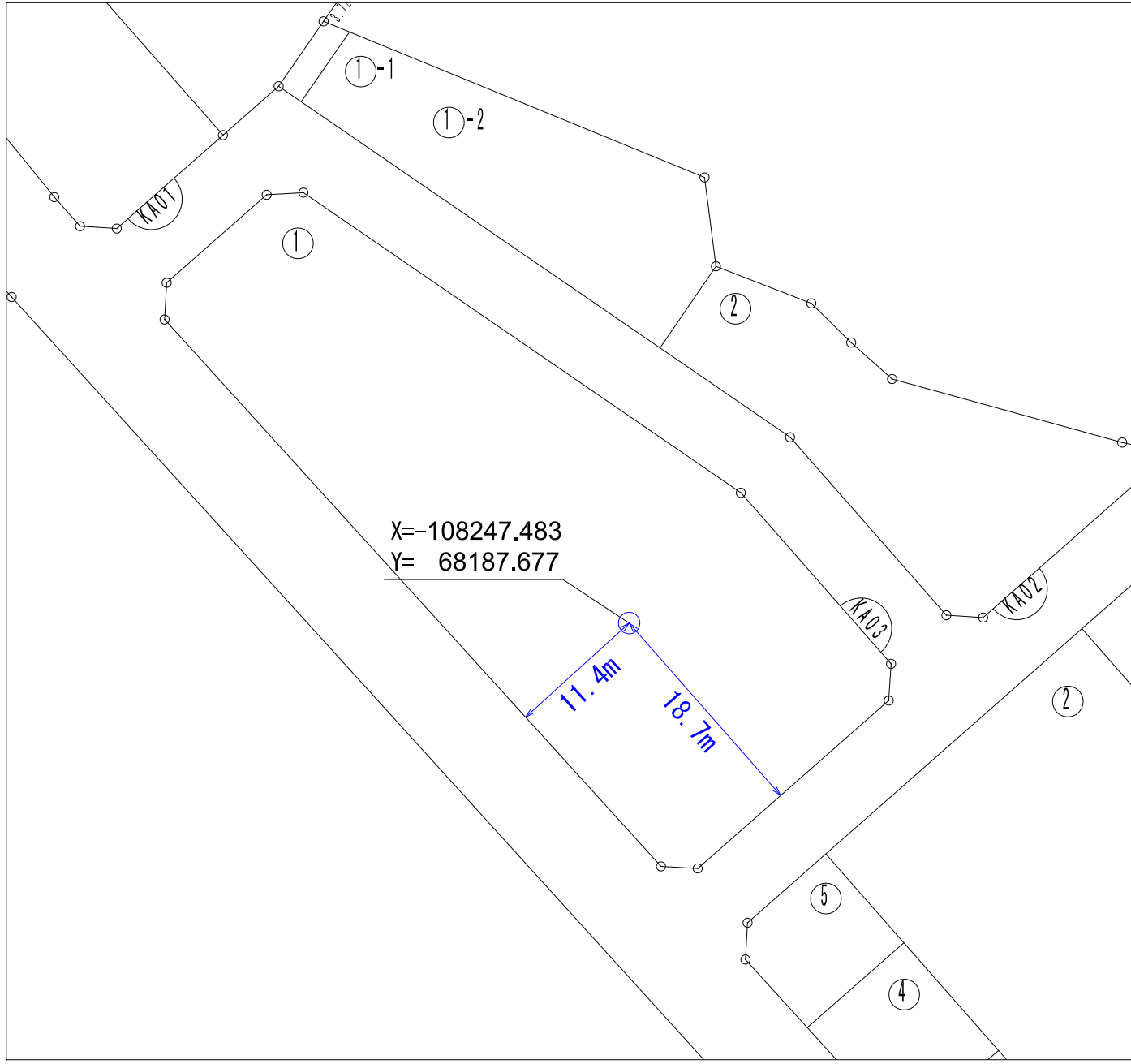


凡例

記号	名称
	換地位置
○10.00	宅盤計画高
	法面
	L型擁壁
田	コンクリート標
○	プレート標
↙(0.2)	宅盤高と道路高との高低差
	電柱(支柱あり)
	電柱(支線あり)
	電柱・電線
●	ポストコーン

※表示数値の単位 : m

沈下板設置位置図
 (宅地番号KA03-①) S=1:500



沈下板詳細図

