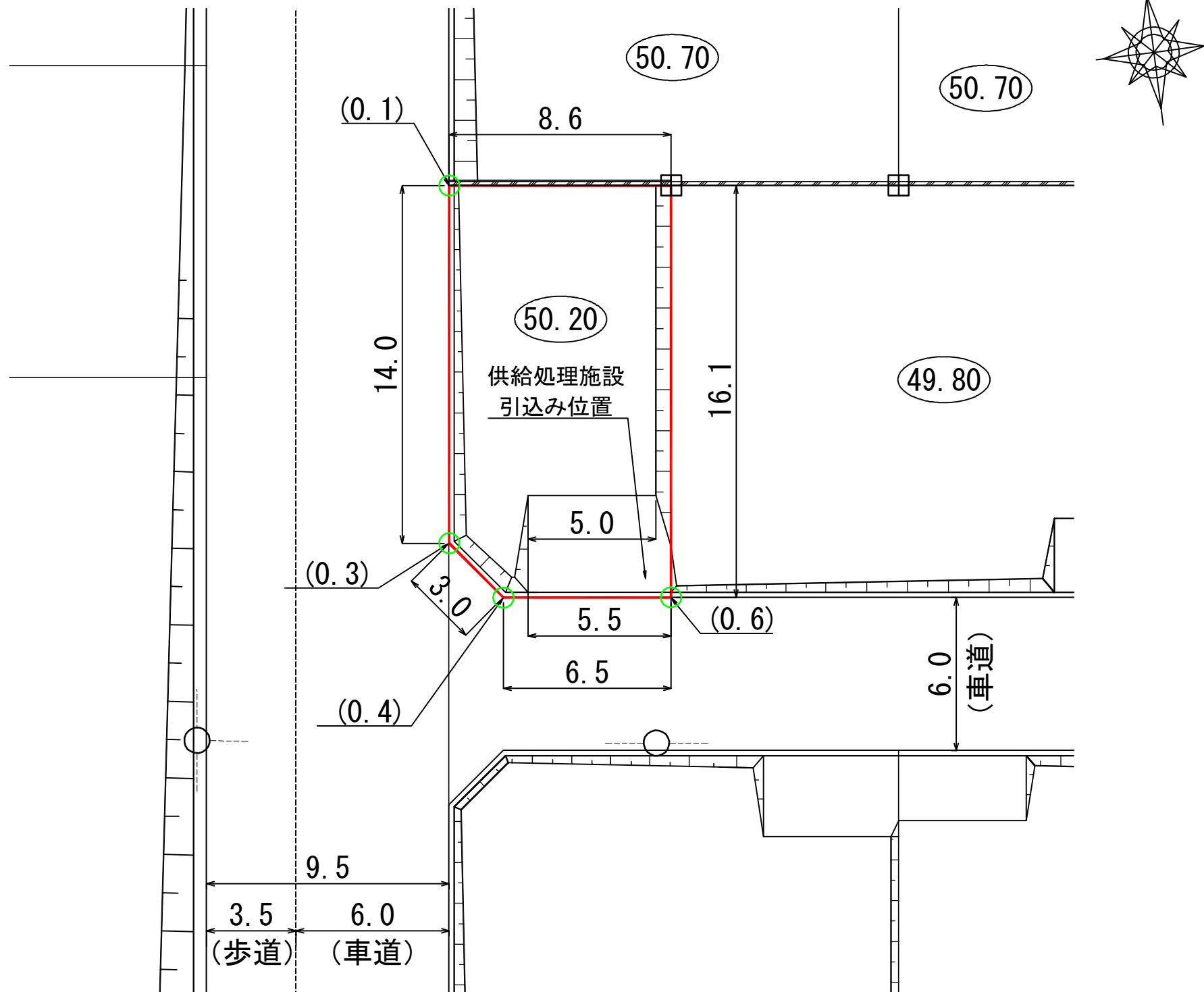


**陸前高田市高田地区被災市街地復興土地区画整理事業
土地利用促進バンク登録物件台帳**

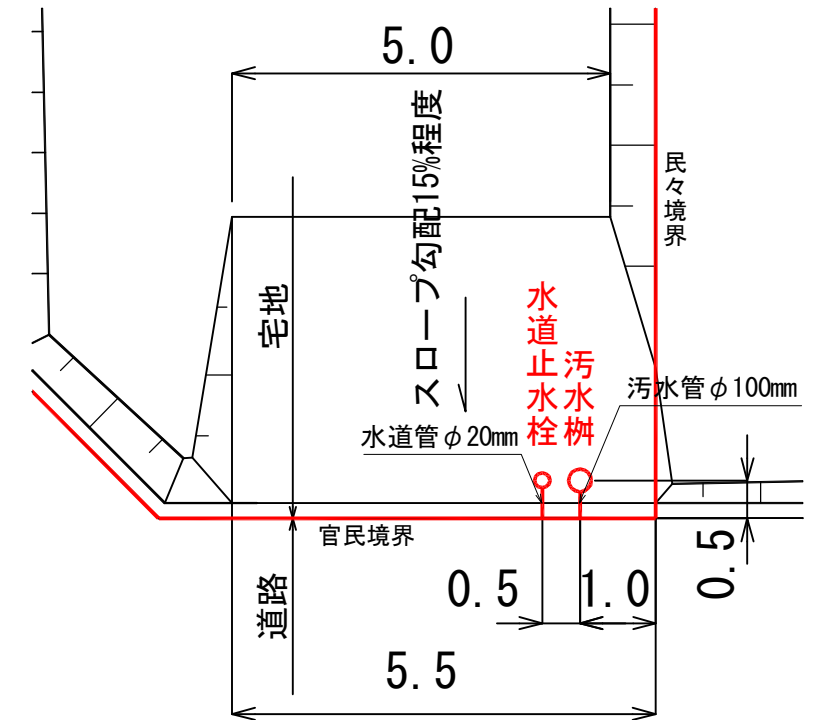
| | | | | |
|-----------------|------------------------------------|-----|--|--------|
| 物件登録番号 | 市121 | 位置図 | | |
| 所在地 (宅地番号) | 高田町字太田 506-8 (T506街区8画地) | | | |
| 面積 | 138.12㎡ (約41坪) | | | |
| 用途地域 | 第一種中高層 住居専用地域 | | | |
| 都市計画等の 有無 | 区域内 | | | |
| 建ぺい率 /容積率(%) | 60/200 | | | |
| 接道道路 幅員(m) | 宅地整備図参照 | | | |
| 電気・電話 | 引込み可 (電柱) | | | 写真 |
| 上水道 | 引き込み有 | | | |
| 下水道 | 汚水 | | | 引き込み有 |
| | 雨水 | | | 要管理者協議 |
| ガス | 個別プロパン | | | |
| 希望取引形態 | 売買 | | | |
| 価格 | 売買: 3,301,068 円 | | | |
| 連絡先 | 陸前高田市役所 土地利用推進課 0192-54-2111 | | | |
| 掲載日 | | その他 | | |

宅地整備図(宅地番号T506-8)

平面図 S=1:200



供給処理施設引込み位置図 S=1:100



凡例

| 記号 | 名称 |
|----|--------------|
| | 換地位置 |
| | 宅盤計画高 |
| | 法面 |
| | L型擁壁 |
| | 宅盤高と道路高との高低差 |
| | 電柱 |
| | コンクリート標 |
| | プレート標 |

※表示数値の単位：m

(注意) 仮換地の辺長は、事業施行中のため10cm単位で表示しております。
今後、出来形確認測量の結果により多少変動することがあります。